



'A'ole 'o go! he Hawai'i. 'A'ohe o lākou Aloha.

na Iokepa Gomes

'Ano 'ai ke aloha e ka po'e 'ōiwi mai ka 'ā 'ena'ena o Kīlauea a i ke kai nalunалу o Lehua. Kū kākou i ka wā pōpilikia i lilo ai nā pā'oihana Hawai'i i nā pā'oihana 'ē. Pi'i a'ela ke kālā e uku ai no ka noho 'ana i Hawai'i nei a 'akole maila ka hapānu i o nā pā'oihana ma 'ane'i. Hō'eha 'ia ia mau



pā'oihana ke uluāhewa nā pā'oihana mai ka 'āina 'ē me he lā'au hihī lā. I kūhaluka nā pā'oihana 'ē, 'a'ohe wahi no ia mau mea i kama'āina iā kākou, a 'o ke kīpuka ihola nō ia. 'Oiai ke

holomua nei nā hui i kūkulu 'ia ma ke kahua nui o ke kālā, piholo nā hui i kūkulu 'ia ma o nā pilina o nā kupa o ka 'āina. Pēlā i pilikia ai ka pā'oihana mokulele 'o Aloha.

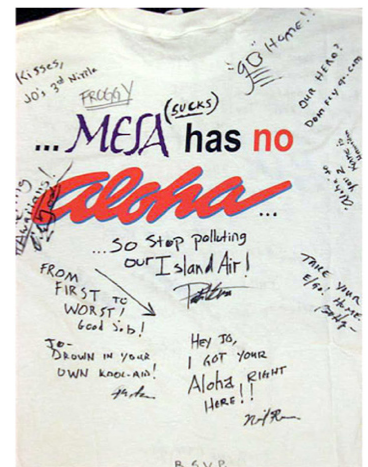
Pau ihola ia hui i kekahi pule aku nei ma hope o ka wā 'elua o lākou i piholo ai i ka panakalupa. Kūkulu 'ia ia hale ma kahi o kanaono kumākahi makahiki aku nei. I ka pau 'ana o ia hui, kū ma kahi o ho'okahi kaukani 'eiwa haneli mau kānaka i ka hana 'ole. He wā pōpilikia ia no lākou a pau, no ka mea, puka a'ela ka leka e ho'oku'u ana iā lākou he 'elua wale nō lā ma mua pono o ka pau 'ana. He 'elua wale nō lā o lākou e ho'omākaukau ai no ka hana 'ole a e 'imi ai paha i 'oihana hou. He pāna'i kūpono 'ole kēia i ka hana nui a ia mau kānaka i kūpa'a ma hope o ka hui Aloha i ko ka hui wā pōpilikia. He 'ohana nui ia hui a me he mea lā, 'oki 'ia ia pilina me nā mākuā ke pilikia lāua.

Piholo ia hui no 'ekolu mau kumu nui. 'Akahi, ua 'ō'ili mai kekahi pā'oihana mokulele hou, 'o ia ho'i 'o go! He lālā 'o go! no ka hui mokulele nui 'o Mesa ma 'Amelika. Waiwai nō ia hui 'ē, no laila, ho'omaka lākou i kekahi ho'okūkū uku emi. Pilikia koke nā pā'oihana a pau i ia ho'okūkū, no ka mea,

ho'ēmi 'ia ka uku likiki a go!, a ho'ā'o nā hui 'ē a'e e hana like, 'o ka ho'ēmi ihola nō ia i ka uku likiki a nā hui a pau. No ka waiwai lua 'ole o Mesa a me go! pilikia 'ole lākou, akā, hō'eha 'ia ko 'one'i mau hui. 'Alua, ma muli o ke kaua ma 'Ilaka, ke pi'i nei nō ke kumu kū'ai o ke kakolina a pipi'i launa 'ole. Pau ma kahi o 'eiwa kaukani paona o ke kakolina i ho'okahi mokulele i ho'okahi hola. Hū ka lehulehu o ia paona kakolina! 'O ia ka mea nui i uku 'ia e ka hui mokulele. 'Akolu, ua emi ka waiwai o ko 'Amelika i kēia manawa no ka pipi'i o ka noho 'ana a me ke emi 'ana o ka ho'olilo kālā 'ana o kānaka. Ma muli o ia emi 'ana, kākā'ikahi nā likiki mokulele i kū'ai 'ia aku.

Mālama ka ho'okele waiwai o Hawai'i i 'elua wale nō pā'oihana mokulele. Ke komo kekahi hui 'ekolu, piha nō ho'i, a 'o ka pau 'ia 'ana o ho'okahi hui ka hopena e 'alo 'ole ai. He la'ana kūpono ke komo 'ana o ka hui 'o Mahalo. Pau koke ia hui ma hope pono o ko lākou komo 'ana i ka hiki 'ole i ka ho'okele waiwai o Hawai'i ke kākō'o. Akā, i kēia manawa, 'oi a'e 'o go! ma mua o Aloha ma muli o kekahi hana ho'opunipuni a lākou. Ma mua a'e nei, noi 'o Mesa, ka hui makua o go!, i nā palapala 'oihana o ka hui Aloha. Akā, i lawa nō a hā'awi 'ia nā palapala iā Mesa, lilo nō ia iā lākou, a hānau 'ia maila ka hui 'o go! Ho'ohana 'ia ia mau palapala i ho'omaika'i 'ia 'o go! Pono 'ole ia hana a no lākou nō ka hilahila.

Wahi a ka lohe, ho'onui 'ia nā kānaka e nā'ia'umi i ka hui 'o go! a kākō'o wau i kēia hana. Na kākou, na nā kānaka o Hawai'i, e mālama i ko kākou mau 'ohana, a i nā 'oihana kekahi. E hō'ike maoli kākou i ko kākou mahalo 'ole iā go! a me ko lākou h o ' o p u n i p u n i ho'opalai maka. Ke hui pū kākou, malia paha, kipaku 'ia 'o go! a hiki paha iā Aloha ke komo hou a ho'omau i ka lākou mālama 'ana iā kākou. Eia ka'u noi iā 'oe e ka mea heluhelu, e kū like kākou a kū'ē nō ho'i i ia pā'oihana 'ē.



Nā Kānaka Hale 'ole ma Hawai'i Nei

na Sano'i Peafu

Welina ke aloha e nā kupa o ka 'āina 'o Hawai'i. He hale nō ka 'āina no nā kānaka Hawai'i ma muli o ko kākou pilina me ia wahi. Mai ka wā o Wākea lāua 'o Ho'ohōkūkalanī a me Hāloanakalaukapalili, he pilina kupaianaha kēia ma waena o nā kānaka Hawai'i a me ka 'āina a me nā akua. I kēia mau lā, lehulehu nā kānaka ma Hawai'i nei i kapa 'ia he mau kānaka "hale 'ole." Ke noho nei nō kēia mau kānaka ma nā paka, ma kahakai, ma lalo o nā alaloa, ma hope o nā hale kū'ai, a pēlā wale aku. He 'ano hale kēia, akā he hale kaupoku 'ole; 'a'ohē o lākou hale ma'amau. I kēia wā, pipi'i loa ka ho'olimalima 'ana i hale. No laila, e nānā pono kākou i ka mana'o o ia mea he "hale 'ole," a i ke kumu ho'i o ka pilikia, 'o ia ka pa'akikī o ke kū'ai 'ana o nā kānaka Hawai'i like 'ole i hale i Hawai'i nei.

Wahi a a ka Home Price Comparison Index (HPCI) a Coldwell Banker no ka makahiki 2007, ma Honolulu e uku 'ia ai ka ma kahi o \$843,750 no ka hale. Hū ka pipi'i! 'A'ole hiki i ka hapa nui o nā kānaka Hawai'i ke uku i kēlā mau kālā he nui, no laila, 'ike 'ia ka nui 'ana mai o nā kānaka e noho hale 'ole ana. Noho ia mau kānaka i nā ke'ena noho a i 'ole i ka hale i mālama 'ia e ka moku'āina o Hawai'i. I kekahi manawa, i ka wā pōpilikia o ia mau po'e, ho'omaka lākou i ka 'ai lā'au 'ona. Auē nō ho'i! A laila, kipaku 'ia nā kānaka hale 'ole e ne'e i 'ō a i ane'i a na lākou e 'imi i wahi hou e noho ai, akā, 'a'ohē wahi a lākou e komo ai, a laila ne'e ia mau kānaka i kahakai a i 'ole i kahi 'ē a'e. 'O ia ka pilikia nui.

I kēia manawa, he mana'o ko ka moku'āina o Hawai'i e kipaku i nā kānaka a pau e noho nei i kahakai, no ka mea, manomano nā kānaka o laila. A, ke hiki mai ka malihini, pū'iwa a'ela 'o ia. I ko lākou mana'o, na lākou ka 'āina i hiki ke ho'onanea a ho'omālie ma ka huaka'i. Ke namunamu lākou, 'o ka 'imi akula nō ia o ka moku'āina i mea e hau'oli ai nā malihini, no laila, kipaku 'ia nā kānaka Hawai'i, i "ho'onaninani" 'ia 'o kahakai. Inā makemake ka moku'āina o Hawai'i e ho'one'e i ia mau po'e, na lākou ke kuleana e mālama i ka po'e hale 'ole, a loa'a he wahi a lākou e noho ai. Ma O'ahu nei, loa'a 'umi kūmākolū mau hale e mālama 'ia ai nā kānaka hale 'ole. Kāka'ikahi na'e ka po'e i hiki ke komo no ka mea, li'ili'i wale nō ka hale a piha nō i nā kānaka. Aia ka hapanui o ia mau hale i kahi kokoke i Honolulu, akā, aia na'e ka hapanui o ka po'e hale 'ole ma Wai'anae. Ho'onāukiuki 'ia ka po'e hale 'ole ke kipaku 'ia no ka mea, pono lākou e mālama i ka 'ohana a pa'akikī ka ne'e 'ana o kā lākou mau keiki.

A laila, ho'onāukiuki 'ia ka po'e hale 'ole a me ka moku'āina no ka mea 'a'ole i pau ka pilikia.

He ha'ina mōakāka nō ka'u. Pono e kūkulu 'ia nā hale hou e mālama i nā kānaka hale 'ole. Mau nō ka pilikia 'o ka li'ili'i o nā hale e kū nei, no laila, pono e kōkua i ia mau kānaka. I nani paha ka hale a he wahi palekana ia no nā keiki, nā 'ohana, a me nā mea waiwai a ka po'e i lawe ai, malia paha, e 'eleu ana nā kānaka e komo ma loko. I kekahi manawa, 'a'ole lawa nā lima hana e mālama i ka mea 'ai o ia mau wahi, no laila, e kōkua kākou. He 'ohana nō nā kānaka hale 'ole no kākou, no laila no kākou paha ke kuleana e mālama ai iā lākou. Hiki iā kākou ke hele ma ia mau hale a ho'omo'a i ka mea'ai na lākou. Ke hana kākou penei, e lilo ana kākou i kumu alaka'i i hiki iā lākou ke holomua. I laulima nō kākou a pau a mālama kekahi i kekahi, hiki i ka lāhui ke kū me ka ikaika a me ka ha'aheo. 'O kēia ko kākou 'āina hānau, ko kākou home, no laila, e kūkulu kākou i hale maika'i.



Mai Ha'alele i Kou One Hānau

na Nohēa Kumalae

'Auhea 'oukou e nā 'ōiwi o Hawai'i. I ka hapa nui o ka manawa, 'oi aku ka pipi'i o nā mea like 'ole ma Hawai'i ma mua o nā wahi 'ē a'e, 'eā? He pilikia nui kēia, no ka mea, ha'alele nā kama'āina he nui iā Hawai'i no ka 'āina 'ē. Ua ha'alele ka hapa nui o ia po'e ma muli o ka pipi'i o nā mea like 'ole ma Hawai'i a me ka pipi'i o nā hale ma 'ane'i. He minamina nō, no ka mea, pehea e ho'omau pono ai i ka 'ōlelo Hawai'i inā 'a'ohē po'e ma kēia 'āina nāna e ho'omau? Aia ka pono 'o ka noho pa'a ma Hawai'i nei. Nui nā hale e kū'ai 'ia aku nei ma o ka nūpepa, akā nui ke kālā no kēia mau hale. Inā 'oe makemake e noho ma Hālawā, e 'uku 'ia he 689,000 kālā no kekahi hale ma laila. Ma ia 'ano hale, aia 'ekolu mau lumi moe a me ho'okahi lumi ho'opaupilikia piha, a me ho'okahi lumi ho'opaupilikia me ka 'ole o ke ke'ena kililau. Ma'a ka po'e Hawai'i i ka loa'a 'ana o ka pā hale, a 'a'ole makemake ka hapa nui o ka po'e e noho ma ke ke'ena noho. Akā na'e, pipi'i nō nā ke'ena noho – 'a'ole ia he ala e mālama ai i ke kālā.

(ho'omau 'ia ma ka 'ao'ao 3)

Mai Ha'alele

ho'omau 'ia mai ka 'ao'ao 2

Uku 'ia ma kahi o ho'okahi haneli kālā no ke ke'ena noho ma 'Aiea, a 'elua wale nō ona lumi moe a ho'okahi lumi ho'opauopilikia. 'Oī aku ke emi o ke ke'ena ma mua o ka hale, akā e uku 'oe i ka molaki o ka luna, inā 'oe e ho'olimalima i ke ke'ena a me ka hale nō ho'i.

He kaikamahine hanauna ka'u. He 'umikūmāiwa ona makahiki. Ua hele aku lāua me kāna ipo i ke kula ki'eki'e 'o King Kekaulike, a a'o lāua i ka 'ō l e l o Hawai'i ma laila. Komo akula kāna ipo i ka pū'ali koa o 'Amelika ma hope pono o kona puka 'ana mai ke kula ki'eki'e ma muli o ka pipi'i o ke kula, ka noho 'ana, a pēlā a k u . U a



ho'āo akula lāua ma hope o ka puka 'ana o ka'u kaikamahine hanauna mai ke kula ki'eki'e. Ne'e lāua i Kekeka, a kū'ai maila lāua i hale ma laila no 175,000 kālā. 'Ekolu ona lumi moe, 'elua lumi ho'opauopilikia, a ho'okahi ke'ena. Hiki iā lāua ke 'ōlelo Hawai'i, akā inā he keiki kā lāua, 'a'ole hiki i ke keiki ke komo i ka Pūnana Leo a me ke kula kaiāpuni kekahi, a he mea kaumaha loa ia. Hiki iā lāua ke hānai i kā lāua keiki ma ka 'ōlelo makuahine, akā na nā mākua a me ka 'ohana wale nō.

A no laila, inā makemake kākou e noho ma 'ane'i nei, e alia paha kākou e kū'ai i ka hale, e male pū, a e hānai keiki kekahi ma muli o ka pipi'i o nā mea a pau. E mālama nō kākou a pau i kā kākou kālā, a hiki ke kū'ai 'ia ka hale lī'ili'i ma mua o ka hele 'ana a 'elemakule. Akā e uku paha kākou i ka molaki a kani ke ko'o, e hana nō ho'i paha a kau i ka pua aneane. I ko'u mana'o hiki iā kākou ke noho ma 'ane'i inā nui ka 'i'ini e noho pa'a. Hiki i ko kākou mau kūpuna ke hana pēlā ma o ka mālama 'ana i 'ekolu mau 'oihana, 'eā? E hana kākou e like me ko kākou mau kūpuna. Inā kākou e noho pa'a ma 'ane'i, e noho pa'a ka 'ōlelo Hawai'i kekahi.

Ka 'Inikua Olakino

Kauanuiialeimaka Tagupa

Hele aku kākou a pau i ke kauka, 'eā, no ka mea na lākou e ho'ōla i ko kākou mau kino. Maika'i nō nā kauka, akā na'e, 'o ka mea e pilikia ai ka Hawai'i, 'o ia ka 'ole o ka 'inikua olakino. I kēia mau lā, loa'a 'ole ka 'inikua olakino i nā kānaka maoli he nui. No laila nui ke kālā e uku ai i ko lākou kipa 'ana aku i ke kauka. A mau nō ko lākou ma'i. Eia hou ho'i, he 'inikua olakino ko kekahi mau kānaka, akā na'e, 'a'ole lawa kā lākou dālā no ke kū'ai 'ana i nā lā'au ho'ōla.

No ke aha e mau nei kēia nele, kēia luhi ho'i o nā kānaka Hawai'i?

Wahi a ka Waikīki Health Clinic, aia he 240,000 kānaka maoli ke noho iho nei ma Hawai'i i kēia mau lā. A 'a'ohē 'inikua olakino a ka iwakālua pākēneka o ia heluna. No laila, 'a'ohē 'inikua olakino a nā kānaka maoli he 48,000. A nui nō ho'i nā keiki i loko o ia heluna. Kaumaha loa kēia. He pilikia kēia no nā kānaka Hawai'i.

Kupu mai nō ka nīnau, he aha kā ke Aupuni e hana ai i hemo ai kēia pilikia. Ke noho nani nei lākou ma ko lākou mau noho 'olu'olu ma ko lākou ke'ena a ke nānā maka wale mai nei nō. 'A'ole kēia pilikia he mea ko'iko'i i ko lākou 'ike. Pa'ahana lākou i ka

huaka'i a me ke kau 'ana i ka wai kae i loko o ke Alawai. Akā na'e, 'a'ole kākou e ho'āhewa aku i ke Aupuni no ka 'auamo 'ole 'ana i kēia kuleana. No kākou kēia kuleana. No laila, he aha kā kākou e hana ai i ho'ōla 'ia ai ka ma'i o ko kākou po'e kānaka?

I ka wā kahiko i Hawai'i nei, 'a'ohē 'inikua olakino a 'a'ohē nō ho'i kauka. 'O nā kāhuna o kēlā au ka mea i mālama mai i nā po'e Hawai'i. Hā'awi mai ua mau kāhuna nei i ka lā'au e ola ai kānaka. Akā na'e, ua nalowale kēia hana. Ke hahai aku nei ka hapa nui o kākou i ke ala o ka haole. 'Okō'a nō nā 'ano ma'i o kēia au. No laila, e kuhi ana kekahi i ka hiki 'ole i nā lā'au lapa'au kahiko ke ho'ōla i nā 'ano ma'i hou. 'Auhea 'oe, e ka mea heluhelu, mai kipa aku i ke ali'i nui o O'ahu nei, iā Kākuhihewa. Kōkua nui nā lā'au maoli i ka polapola 'ana mai o kākou i nā ma'i o kēia au. 'O ka noni kekahi lā'au nāna e ho'ōla i ke koko, a pale aku nō i ka ma'i mimikō, a 'o ka lau noni ka mea e ho'ōla i nā iwi i haki. A he ho'okahi wale nō lā'au kēia; nui hou aku nā lā'au maoli e hiki ke kōkua iā kākou a pau.

Aia mau nō kēia mau kāhuna lā'au lapa'au ma ko kākou mau kaiāulu. Maika'i ko lākou hana, a hiki iā kākou ke kipa aku iā lākou me ka 'ole o ka 'inikua olakino. Na nā kāhuna e mālama aku a ho'ōla i ke kino. E hō'ike aku ana lākou i nā lā'au iā 'oe, a nāu e ki'i aku i nā lā'au. Manuahi nō ho'i ka lā'au. No ke aha mai kākou i huli kua ai i kēia mau kānaka

(ho'omau 'ia ma ka 'ao'ao 4)

Maui a Kama

He huaka`i hele nō a puni `o Maui ma o ka `olelo Hawai`i. 21 Mei - 28 Mei 2008

No ka `Inikua
ho`omau `ia mai ka `ao`ao 3

lā`au lapa`au? I ka wā ma`i, i ka haukapila nō kākou, akā `oi aku nā kānaka lā`au lapa`au ma mua o nā kauka. He mau kānaka maoli nō lākou. Maopopo le`a kou pilikia i ke kahuna lā`au lapa`au. A `o ka uku. `O ko`u makuahine, he kanaka lā`au lapa`au a lomilomi nō ho`i `o ia. Inā kipa aku `oe iā ia, aia ka nui a me ke `ano o ka uku iā `oe. I kekahi manawa, uku `ia ka mea `ai, ka mea `ono a i `ole ke kālā. Aia iā `oe. `O ia ke `ano o ia mau kānaka lā`au lapa`au. Mai ho`opoina iā lākou.

I kēlā makahiki aku nei, ua hele pū au me ko`u makuahine i kekahi `aha kūkā i kapa `ia `o Huli ke Au. Ia`u e noho ana ma ia wahi i lohe mai ai kekahi mea hoihoi loa. Ma kēia `aha kūkā i hele maila kekahi po`e `oiwi no `Alaka. Na ko lākou po`e shaman e hana ma ka haukapila, i kahi like o nā kauka ma`amau. Akā manuahi ke kipa `ana aku i ia mau kānaka. Manuahi nō ho`i ka lā`au. `A`ole uku ka po`e `oiwi o `Ālaka no ka lā`au a me ka `inikua olakino no ka mea manuahi ia. I ka pa`ē `ana mai o kēia mau lono, ua no`ono`o ihola au. No ke aha e hana `ole `ia ai kēia hana ma ka haukapila ma Hawai`i nei? Ke kū mai nei nā haukapila ma ko kākou `āina. Ua `aihue `o `Amelika i ko kākou `āina pono`i, kahi e waiho lā ia mau haukapila. Inā pēlā, e hā`awi manuahi `ia mai kēia `inikua olakino a me nā lā`au pū i ka po`e Hawai`i. Pono nō kākou a pau e hele i ka `Aha `Ōlelo a hā`awi aku i kēia mana`o i mua o lākou. A hiki iā kākou ke mālama i ko kākou kino me ka hopohopo `ole.

E ka mea heluhelu, e nānā aku i nā hanana o ka honua, no ka mea, hiki iā kākou a pau ke a`o mai i kekahi mea waiwai e like me kēia hana ma `Ālaka.

Ka Ha`ina: E Mālama i ka `Āina

na Kamuela Ka`apana

Mālama i ka `āina! Mālama i ka `āina! Mālama maila ka `āina iā kākou! E nā pua a Papa a me Wākea, e mālama i ka `āina! I ka helu `elua o *Ka Ulu Hoi*, wehewehe `ia akula nā pilikia o ka nui `ōpala ma ka mokupuni `o O`ahu. Aia ka pono `o ka

ho`opō`aiapuni `ana a kākou i kēlā me kēia lā. Nui ka `ōpala ma kēia `āina a me nā `āina like `ole o ka pae moku o Hawai`i. No laila, eia kekahi ha`ina e kiloi pono `ia ai ka `ōpala. E ho`omaka kākou i ka ho`opō`aiapuni `ana i nā mea `ūlina, nā `ōmole aniani, nā nūpepa, a me nā mea a pau i hiki ke ho`opō`aiapuni `ia.

Ma Mililani a me Maunalua ma ka mokupuni `o O`ahu, loa`a ka *curbside recycling* a ka Meia Mufi Hannemann mā i ho`omaka ai. Ua ho`ouna pākahi `ia `ekolu kini i ka po`e o Mililani a me ka po`e o Maunalua. `O ke kini `ele`ele, ke kini uliuli, a me ke kini `ōma`oma`o nā kini i loa`a i ia po`e kānaka. I ke kini `ele`ele e kiloi `ia ai ka `ōpala like `ole, he kāwele pepa, he mea `ai pilau, a pēlā wale aku. I ke kini uliuli e kiloi `ia ai nā mea `ūlina, nā `ōmole aniani, nā nūpepa, a me nā pepa mānoanoa. Akā, `a`ole hiki ke ho`opō`aiapuni `ia nā `ūlina a pau. Inā makemake e ho`opō`aiapuni `ia nā mea `ūlina, aia ka pono `o ka loa`a `ana o nā kānawai `ūlina helu 1 a me 2. E hō`oia`i`o ma lalo o ka mea `ūlina, kahi e loa`a ai ka helu kūpono. A i ke kini `ōma`oma`o e kiloi `ia ai nā lā`au a me nā mea kanu. Akā na`e, he aha ka hana o nā po`e kānaka e noho `ole ma kēia mau wahi. Inā `o `oe kekahi e noho ma kahi `oko`a, e `imi i papa kuhikuhi ho`opō`aiapuni no ka `āina āu e noho ai i mea e ho`onaninani ai i ka pae `āina, mai Hawai`i a Ni`ihau.

E ka moku o Manokalanipō, e ho`omaka hou i ka ho`opō`aiapuni `ana ma Kaua`i Research Center ma ka `ao`ao o ke kahua ho`olulu mokulele. Hiki ke kiloi `ia nā mea `ūlina, nā `ano pepa like `ole, a me nā ipu aniani ma loko o ka pahu kūpono. Inā i ka `āina `o Kaua`i kou one hānau, e nānā paha `oe i ke kahua pūnaeweale `o www.kauai.org no ka `ike o laila.

E ala mai e ke one o Kākuhihewa. Hiki iā `oukou ke ho`opō`aiapuni! Aia ma ko `oukou `āina ka hui `o O`ahu Community Recycling (OCR). Inā noho `ole `oe i Mililani a i Maunalua paha, e noi i kini mai ka hui OCR. E ho`ouna lākou iā `oukou i `elua kini: ho`okahi kini no nā nūpepa, nā pepa lolo uila, a me ka pepa mānoanoa. I ke kini `ē a`e e waiho `ia ai nā `ōmole aniani, nā kini aluminuma, a me nā mea `ūlina. Ma hope o ka ho`opō`aiapuni `ana a `oukou, e ki`i `ia nā kini e ke kalaka halihali a OCR a e ho`omau nō i ka ho`opō`aiapuni `ana.

E nā moku o Kama, o Hina, o Kaululā`au, hiki nō ho`i iā `oukou ke ho`opō`aiapuni e like me nā po`e hānau o Kaua`i. E mālama i ka `āina, a laila, e hele i nā waihona `ōpala like `ole i mea e kiloi ai i kāu mau `ōpala no ka ho`opō`aiapuni `ana. Inā makemake `oe e hana penei, ō nānā i ke kahua pūnaeweale: www.co.maui.hi.us/departments/EnvironmentalMgt/Recycle/WhereAndWhen.htm. I laila e wehewehe `ia ai ka `alemanaka no ka hana `ana o nā hui like `ole,

(ho`omau `ia ma ka `ao`ao 5)

No ka Mālama 'Āina ho'omau 'ia mai ka 'ao'ao 4

ka mea a 'oukou e ho'opō'aiapuni ai, a pēlā wale aku.

E ō mai 'oukou e ko ka 'āina kuāuli o Keawe! E ho'opō'aiapuni kākou. E hele i kekahi waihona 'ōpala a ho'oka'awale i ka 'ōpala i 'ekolu pu'u; ho'okahi pu'u no nā pepa like 'ole (he nūpepa, he pepa lolo uila, a pēlā aku), ho'okahi pu'u no nā mea 'ūlina, a ho'okahi pu'u no nā mea aniani. Ma hope o kēia, e kiloi i nā mea i ho'oka'awale 'ia i loko o ke kini kūpono. Inā makemake i ka 'ike a pau, e nānā i ke kahua pūnaewe: www.recyclehawaii.org. Ma kēia kahua pūnaewe e wehewehe 'ia ai nā hana ho'opō'aiapuni. Nui nā 'Oihana Non-Profit e kāko'o i ka ho'opō'aiapuni 'ana. No laila, inā kākou e kāko'o a kōkua iā lākou, e hele a momona ka 'āina.

E ka Hawai'i, loa'a ka hale hana Garbage to Energy i ko 'oukou 'āina. I ka nūpepa nui 'o *Honolulu Advertiser* i wehewehe 'ia ai ke kūkulu 'ana i ua hale nei. Kūkulu 'ia a'ela kēia hale hana ma ka 'ao'ao o ke kahua ho'olulu mokulele o Hilo. Ma ka hale hana Garbage to Energy, hiki ke hō'a 'ia 250 kana o ka 'ōpala, 'o ia ho'i ka 40 pākēneka o ka 'ōpala a ka po'e o Hawai'i. No ka heluhelu 'ana i kekahi mo'olelo e wehewehe ana i ia hale, e nānā i ke kahua pūnaewe: <http://thehonoluluadvertiser.com> i ka lā 3 o Malaki i ka makahiki 2008.

E nā pua a Papa a me Wākea, mai lilo i kanaka no Kūki'i mai. E hana nō, e ho'opō'aiapuni, e mālama i ka 'āina. Ua hānai 'ia kākou e ka 'āina, no laila, e mālama nō ho'i kākou i ka honua.

Ka Loina Kākau o ka Hawai'i: Pono ka Welina?

na *Kēhaulani Wong*

"E ia nei e ku'u 'auwai, e hō mai ka wai i nā kama kāne a Wākea, nā kaikamāhine a Papa, nā pua a Hāloa a me nā mamo a nā akua i kēia 'āina nei. Aloha 'oe e Ka Wai Ola, ka mea e hānai 'ia ai ko Hawai'i i ka nū 'oli a me ka nū pilikia i pili nō me

nā mea Hawai'i a pau mai ka lā hiki a ka lā kau a mai ka mahina hiki a ka mahina kau." Pau nā haumāna Ulu Ka Hoi i ka haku i welina i kahi nūpepa i koho 'ia, a 'o ka'u welina kēia. 'O ka ha'awina kēia e heluhelu 'ia ai nā welina like 'ole i loko o nā nūpepa Hawai'i. 'O ka nīnau i nīnau 'ia mai i ka papa: Pono ka welina? Pau ka pane iā mākou i ka 'aelike 'ia, pono paha.

E ka mea heluhelu, inā heluhelu 'oe i nā nūpepa kahiko, e 'ike ana paha 'oe i nā welina "Aloha" i nā mo'olelo like 'ole. Nui ka 'ōlelo pīna'i i nā welina Hawai'i, e like me kēia welina: "Mai kahiko loa mai, mai ka pō lilo loa mai, mai mua loa mai a mai kinohi loa mai, i hānau 'ia ai ke aloha o nā Kāne Hawai'i, nā Wāhine Hawai'i a me nā Pua o ko lākou mau pūhaka..." Ua pa'i 'ia kēia welina ma ka nūpepa 'o

Hawai'i Holomua i ka lā 18 o 'Ianuali i ka MH 1893. 'O "Ke Aloha Ali'i o ka Lāhui Hawai'i" ka inoa o ka mo'olelo.

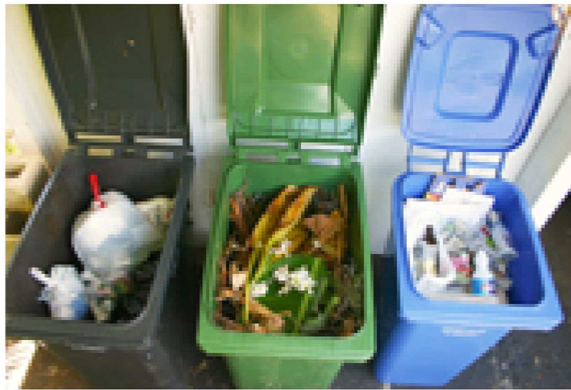
I ka heluhelu 'ana i kēia welina, ua 'ike mau 'ia kahi hua'ōlelo, 'o ia ho'i 'o "mai" i hana hou 'ia, a he loina Hawai'i paha kēia. He pana ikaika ko kēia kaila, he kaila pīna'i nō ho'i. 'O kēia kaila ke wehewehe pono i ka mana'o o ka mea kākau ma o ka ho'opuka hou 'ana i kahi mana'o 'ano like, e la'a: mai kahiko, mai ka pō, mai mua a mai kinohi. Ua pau kāuna

ho'i ka 'ōlelo i loko o laila. Nani nō ka hoihoi o kēia 'ano mea. He mea nui kēia, no ka mea, kupaihana ka helu 'ehā ma ka wā kahiko. Ua helu aku ka po'e kahiko i nā kāuna; ma ke kāuna i helu 'ia ai nā i'a, nā mea 'ai, a pēlā wale aku. Mali'a paha, kupanaha ka helu 'ehā, no ka mea, aia 'ehā akua nui i 'ane'i; a pēnei nō 'o Kāne, 'o Kū, 'o Lono a 'o Kanaloa. No laila paha, 'o ia ka mea.

"E nā hoaloha o ka 'i'o, ke koko, ka iwi ou e Hawai'i pono'i ē, welina 'oukou." Ua puka mai kēia welina ma ka mo'olelo 'o "'Eha'eha Wale" i *Ka Leo o ka Lāhui* i 'Iulai 2, MH 1891. 'O nā 'ōiwi wale nō kai kāhea 'ia i kēia welina. Nui ke aloha o ka mea kākau i nā kānaka Hawai'i, a hō'ike 'ia nō i loko o kēia welina, a like pū me ka mo'olelo. He ma'amau ke kākau 'ana ma kēia 'ano. He make'e 'āina ho'i nā welina he nui i nā mo'olelo kahiko. Eia kekahi: "E nā mamo a 'Umi! Nā welo a nā 'ilikapu i 'eha i ka maka o ka ihe!!!" He 'ōlelo nō kēia welina a ke aloha 'āina, kai pa'i 'ia i ka mo'olelo 'o "E Ui a Nīnau Iho," mai *Ka Nūpepa 'Elele* mai i 'Ianuali 9, MH 1886. He mo'olelo kū'ē ia i ka po'e haole o ka hui ho'okāhuli aupuni o Hawai'i nei. E kāhea ana ka welina i ko Hawai'i e kū'ē i ia mau haole.

Nui ho'i nā welina ha'aheo a ka lāhui Hawai'i i kēia mau mo'olelo, a nui ho'i nā aka i loko o nā welina

(ho'omau 'ia ma ka 'ao'ao 6)



No ka Welina
ho'omau 'ia mai ka 'ao'ao 5

a me nā mo'olelo kekahi, e like me ko ka mo'olelo 'o "Ka Hae Hawai'i! Ke Ko'o o Hawai'i!!" Ua puka mai ia mo'olelo i ka lā 15 o 'Aukake i ka MH 1883 mai *Ke Ko'o o Hawai'i* mai. Ma laila i 'ōlelo 'ia ai, "he 'a'ahu nou e ha'aeheo ai..." he aka nō kēia. Me he mea lā, he 'a'ahu ka hae Hawai'i, nāna e kāhiko mai i ka lāhui kanaka. Pili kēia mo'olelo i ka hana like 'ole o ka hae Hawai'i, a me ka ho'ohanohano 'ia 'ana nō o ua hae lā e kona lāhui.

Hoihoi nō kēia mau welina, no ka mea, 'oko'a nā welina like 'ole, akā na'e, pau nā welina i ke aloha 'ana i ka lāhui Hawai'i. Hoihoi ho'i nā welina, no ka mea, 'o ka welina kai pili pū me ka mana'o o ka mo'olelo. Ua 'ike mua 'ia i nā welina like 'ole o luna, inā he mo'olelo kū'ē ia i ko 'Amelika, aia he welina e kūpa'a ana i ke 'ano Hawai'i. Inā he mo'olelo aloha ia i ka lāhui, he welina aloha nō kona i ka po'e Hawai'i, a pēlā pū me ka mo'olelo ha'aeheo. Akā, 'a'ole loa'a ka welina i nā mo'olelo kahiko a pau. He mea Hawai'i paha kēia? I loko o nā nūpepa haole, 'a'ole 'ike 'ia nā welina e like me nā welina Hawai'i. 'Okō'a nō ka nūpepa haole, 'okō'a ka nūpepa Hawai'i! 'O ka lōina kākau ka mea nui ma nā 'ano nūpepa 'elua. Ma nā mo'olelo Hawai'i, ua hōike ka mea kākau i ka mana'o a me ka 'ikena ma o ka pīna'i, nā aka, a me nā 'ōlelo no'eau paha. 'O kēia nō ka mana'o o ko kākou mau kūpuna! Nani maoli nō ko lākou kākau 'ana. 'A'ole like kēia nani a me ka mana'o me ka 'ōlelo o loko o nā mo'olelo haole. Ma ka 'ōlelo Hawai'i ho'i, 'o ka pana, ka pīna'i, a me ka leo i 'ane like pū me ke mele, 'o ia ka mea i makemake nui 'ia, a he keu kēia 'ōlelo a ka nani.

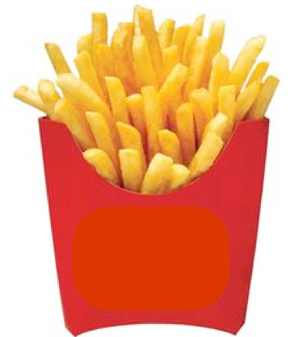
He mana nui ko nā mo'olelo kahiko. Akamai nō ko kākou mau kūpuna! I kēia au, 'oko'a nō nā mo'olelo hou, 'oko'a nā mo'olelo a nā kūpuna. 'A'ole paha i like ke akamai o kākou me nā kūpuna!? 'O ia paha, akā, 'o ka mea nui o ka pa'akikī ko kākou kākau 'ana a me ka no'ono'o 'ana e like me ko kākou mau kūpuna, no ka mea, ua hānai 'ia ka hapanui o kākou i ka 'ōlelo haole, a pēia pū kākou e no'ono'o ai i ka mana'o haole. Pono kākou e ho'olilo aku i ia mana'o, i hiki iā kākou ke no'ono'o me ka mana'o o nā kūpuna. Wahi a Nāwahī i kākau ai, "'o ke Aloha 'Āina, 'o ia ka 'Ume Maganeti i loko o ka pu'uwai o ka Lāhui..." E 'ume 'ia kākou, a e hahai aku i ke kui o nā kūpuna i kuhikuhi 'ia. 'A'ole hiki ke 'ike i ia 'ume 'ana mai, 'o ia ho'i ka mana a me ke aloha o ka wā i hala, akā aia nō kēia 'ano 'ume i loko o ka pu'uwai o ke kanaka. 'O ke ake wale nō koe.

No laila, pono ka welina? 'A'ole pono. 'A'ole kēia 'ano he mea nui i ka lōina kākau Hawai'i. 'O ka pīna'i, ka pana, ka nani a me ka mana'o Hawai'i ka mea waiwai i ka lōina kākau Hawai'i; 'o nā mea ho'i i kākau 'ia e nā kūpuna. Aia ka mana he nui i loko nei o kēia mau nūpepa 'ōiwi. E ola mau ka nūpepa Hawai'i!

'Ai a Mā'ona, Inu a Kena

na Kalei Kawawa

I ka wā kahiko, inā 'ike ke kama'āina i ka malihini e huaka'i hele ana, he mea ma'amau ke kono 'ana o ke kama'āina i ua malihini lā e komo i ka hale a e 'ai ai. He hana pī ke kono 'ole 'ana i ka malihini e komo i ka hale e 'ai ai. 'A'ole paha i like loa ka wā kahiko me kēia au e holo nei akā, ma kekahi 'ano, no kākou nā Hawai'i, mau nō kēia 'ano hana.



Inā he kanaka momona ke kū ana ma waho o ka hale, e kono 'ia ana ua kanaka lā e komo i ka hale e pā'ina pū? A i 'ole aia ka pono 'o ka hō'ole 'ana i ua kanaka momona lā e 'ai pū i ka mea'ai ma muli o ka nui o kona kino? Inā pēlā ko kākou mana'o, hilahila paha ko kākou mau kūpuna iā kākou! 'Oiai he mana'o kēia i kū i ka pāhenehene ke lohe aku, ma ka Moku'āina 'o Mississippi, 'o ia nō ko lākou makemake.

I ka wehena o ka 'aha kau kāmāwai o Mississippi i kēia makahiki nei, ua ho'oholo 'ia kekahi pila hou i kapa 'ia ka House Bill 282. He pila kēia i pili i nā kānaka pūhalalū. 'A'ohē lua e like ai me ka nui o nā po'e pūhalalū ma Mississippi. 'O lākou ka helu 'ekahi ma ka helu papa 'ana i ka nui o nā kānaka pūhalalū ma 'Amelika. 'O Hawai'i ka helu kanahā kāmāono! Ma muli paha o kēia kūlana 'ekahi o ka Moku'āina 'o Mississippi ma ka helu papa 'ana, ke ho'oholo nei kekahi mau kānaka o ia moku'āina i pila i mea e hō'ole 'ia ai ka 'ai 'ana o nā kānaka pūhalalū i ka hale 'aina hikiwawe.

E wehewehe pono 'ia ana ke kūlana o ke kanaka pūhalalū e ka 'Oihana Olakino o Mississippi. Na ka 'Oihana Olakino o Mississippi e kōkua a ho'ākaaka pū i ke kūlana o nā kānaka pūhalalū i nā hale 'aina hikiwawe. Ke 'ike ka hale 'aina he kanaka pūhalalū kekahi, e hō'ole 'ia ana ke kū'ai 'ana aku i ka mea'ai o ia hale 'aina iā ia. Pēlā ka mana'o nui o ka House Bill 282.

Pehea lā ka 'olu'olu o kēlā wahi Moku'āina? 'A'ole paha he mea pono ke kuhi 'ana i ka pūhalalū o kekahi. Ke mana'o nei paha nā mea kākau o nei pila ke 'ike ke kanaka pūhalalū he pūhalalū nō, e ho'ā'o ana ua kanaka lā e ho'omaika'i i kona ola

(ho'omau 'ia i ka 'ao'ao 7)



No ke Kānāwai Pāpā 'Ai
ho'omau 'ia mai ka 'ao'ao 6



kino. He mea ho'ohilahila nō na'e ke kuhu 'ana i ka pūhalalū o kekahi kanaka. 'O wai kai makemake e lohe i ka momona o kona kino maiā ha'i?

Eia hou, pehea e 'ike ai he

pūhalalū nō ke 'ano o ke kino? Ho'ohana 'ia 'elua mau helu no ka loa'a 'ana o ka BMI (ka Body Mass Index), 'o ia no ka lō'ihī a me ke kaumaha o ke kino. 'A'ole paha kēia ka hana o nā hale 'aina akā he mea i hiki ai iā kākou ke 'ike i ke 'ano o ko kākou kino. Wahi a ka pūnaewe, penei ka loa'a 'ana:

$$\frac{\text{(Ka nui o nā paona)}}{\text{(Ka lō'ihī o nā 'iniha)}} \times 703$$

$$\text{(Ka lō'ihī o nā 'iniha)} \times \text{(Ka lō'ihī o nā 'iniha)}$$

a i 'ole

$$\frac{\text{(Ka nui o nā kilokalama)}}{\text{(Ka lō'ihī o nā mika)}} \times \text{(Ka lō'ihī o nā mika)}$$

He helu nō ka ha'ina, a ho'onohonoho 'ia nā ha'ina i 'ehā mau māhele. Inā he 18.5 a emi paha ka huina, he kaupona nō ia ma lalo o ka mea ma'amau. Mai ka 18.5 a i ka 24.9 ka māhele ma'amau. Mai ka 25 a i ka 29.9, 'oi aku ke kaupona ma mua o ka mea ma'amau. 'O ke 30 a 'oi paha nā kānaka pūhalalū.

'A'ole paha e 'imi ana nā hale 'aina i ka BMI o kēia kanaka ma o ka hana makemakika 'ana he hō'ike wale nō kēia. 'Oiai nui paha nā pila nui 'ē a'e e kāko'o ai ma Hawai'i nei, e pepehi 'ia ana paha kēia 'ano pila ma Hawai'i, a he mea pono nō ia. 'A'ole ia he mana'o Hawai'i.

He nani ia, 'o kākou ka helu kanahā kumāono ma ua helu papa 'ana i nā moku'āina nona ka po'e pūhalalū. Akā ma Hawai'i nei, nui launa 'ole nā kānaka Hawai'i i loa'a i ka ma'i mimikō me ka ma'i 'a'ai. 'O nā hale 'aina hikiwawe paha kahi o kākou e 'ai nui nei i kēia mau lā, a 'o ia paha kekahi kumu no ka nui o nā Hawai'i i loa'a i ka ma'i mimikō a pēlā wale aku. Akā 'o wai ana ka mea e hō'ole iā Tūtū a i 'ole iā 'Anakē paha i ka mea'ai o ka hale 'aina? Hūpō ua kanaka hō'ole lā, e pi'i ana ke kai, e hū ana ka inaina me ka nāukiuki o Tūtū mā.

Eia hou, inā ho'oholo 'ia ka pila pūhalalū, pehea ana e ho'okō 'ia ai kēia lula? Ke ki'i kekahi kanaka

i ka mea'ai mai ka hale 'aina hikiwawe mai, a hā'awi aku i ua mea'ai lā i ke kanaka pūhalalū ma hope iho, 'a'ole paha kēia he hewa. Ma'alāhi wale ka hō'alo 'ana i ua pila lā.

No laila, e nā Mississippi, inā o nā kānaka pūhalalū ka pilikia nui ma Mississippi, laki nō 'oukou! 'A'ole pēlā ma Hawai'i nei. E nānā pono kākou i nā pila kūpono ma Hawai'i nei, a e kāko'o a kū'ē paha i ia mau pila i pili i nā hanana o ka Hawai'i: 'o ka GMO 'oe, 'o nā polokalamu Hawai'i 'oe, 'o ka mālama 'aina 'oe, 'o ka wai 'oe a pēlā wale aku. Pēlā kākou e ho'omaika'i ai iā kākou iho i ke au e hiki mai ana. E holomua ana kākou inā ho'okō 'ia nā mea kūpono.

Mai Puni i ka Lā'au 'Ona Pōaka

na *ʻŌa Merino*

Eō e nā liko o Hawai'i, nā liko e ulu a'e nei, e ulu a'e nei me nā pua onaona o ka honua. Eō! He lono nui loa kēia a he mea kēia a kākou e ho'opau ai. 'O ia ho'i ka puni lā'au 'ona pōaka. He mea pō'ino kēia a he mea kēia e ka'apuni nei a puni 'o Hawai'i. Nui nā kānaka i puni i kēia lā'au a inā 'a'ole e ho'opau 'ia, e puni ana nā kānaka hou a'e he nui wale.

'O ka lono i luhī mai nei kēia, 'o ia ho'i ke kū'ai 'ia 'ana aku o ka lā'au 'ona pōaka e kekahi lālā o ka hui mele 'o B.E.T., 'o ia ho'i 'o Joe Daniels Jr. Tsā, hoka!

Wahi a ke aupuni pekelala, ua hopu 'ia 'elua pahu pepa e lākou ma ke kahua ho'olulu mokulele o Honolulu, a aia ka lā'au 'ona pōaka i loko. E pae ana ia mokulele ma hope o kona lele 'ana mai Los Angeles mai. Wahi a lākou, aia he kanalima paona o kēia lā'au 'ona i loko o nā pahu. Ua ho'okolo 'ia kēia mau pahu e nā māka'i a ka hale i ho'ouna 'ia ai. Lawe 'ia a'ela nā pahu i ka hale o Joe Daniels Jr. ma Royal Kunia. Aia 'o Joe Daniels Jr. a me 'elua kānaka mai Kaleponi mai ma kona hale. Wahi a Daniels Jr., 'a'ole nānā kēia pahu. Na kona hoa lumi ia.

Ua ho'opa'ahao 'ia lākou e nā māka'i. I kēia manawa aia lākou ma ka hale o ke aupuni pekelala ke kali nei 'o ke komo 'ana i ka 'aha kolokolo pekelala.

Auē nō ho'i ē!

He mea nui kēia no ka mea 'o nā mea ho'okani pila o B.E.T. he mau mea lākou a nā keiki e mahalo aku ai no ko lākou mākau ho'okani pila. Makemake nā keiki e lilo i ho'okani pila akā ke puni nei nā mea ho'okani pila i ka lā'au 'ona. Inā ho'i hā pēlā, e puni ana nō paha nā keiki i ka lā'au 'ona pōaka. Pehea e ho'oponopono ai?

He mea pō'ino ka lā'au 'ona pōaka. Hele paha a pupule nā kānaka i ka 'ai 'ana i kēia 'ano lā'au, a i ka nui o ka manawa 'a'ole hiki ke ho'i mai. I nā 'ohana a pau,

(ho'omau 'ia i ka 'ao'ao 8)



Ka Ulu Hoi

Puke 8 Helu 4 . 22 'Apelila 2008

Iokepa Gomes
 Leesa Gushiken
 Pua'ala Hiura
 Kamuela Ka'apana
 Kekūhaupi'o Kalilimoku
 Kalei Kawa'a
 Leo Kekahuna-Hoaeae
 Kaikaina Kekua
 Nohea Kumalae
 Ikaika Lum
 Koa Merino
 Dean Nikaido
 Sanoi Peahu
 Kalau'ihilani Robins
 Kauanuialeimaka Tagupa
 U'ilani Urabe
 Kēhaulani Wong

Kahikina de Silva, Luna
 Ho'oponopono
 Keoni Chang-Purdy,
 Lima Kōkua

www.kauluhoi.org

Mahalo 'ia nō ke kākō'o 'ana
 mai a ka Diversity and Equity
 Initiative o ke Kulanui o Hawai'i.

E kipa mai iā kākou ma
 ka pūnaewele puni honua:

www.kauluhoi.org

E ho'ouna mai nō i leka,
 mo'olelo, mele, ho'olaha, a
 pēlā aku iā:

mooolelo@kauluhoi.org

Inā he mana'o kou no kā
 mākou e hō'ike aku nei, e leka
 uila mai iā:

luna@kauluhoi.org



No ka Lā'au ho'omau 'ia mai ka 'ao'ao 7

aia he ho'okahi kanaka i puni i ka
 lā'au 'ona pōaka. Pēlā nō ko'u
 hoahānau. I ku'u wā kamali'i, he
 keu kona maika'i i ka he'enalu
 'ana. Mali'a e lilo ana 'o ia he
 he'enalu 'oihana. I ka piha 'ana iā
 ia he 'umi kūmākahi makahiki,
 ho'omaka ihola 'o ia i ke puhi 'ana
 i ka pakalōlō. He mea ma'amau iā
 ia kēia puhi 'ana akā na'e,
 ho'omaka koke kona mau hoa i ke
 puhi 'ana i ka lā'au 'ona pōaka. A
 ua hahai 'o ia iā lākou a lilo i ka
 lā'au 'ona pōaka. I kēia mau lā,
 'a'ole maopopo iā mākou kahi ona
 e noho nei, 'a'ole nō ho'i maopopo
 inā ke ola nei 'o ia. Ke aloha nō.

Ka Hale Ali'i

na Kai'aina Kekua

Aloha pumehana kākou e nā
 kupa o ke aupuni mō'i o Hawai'i.
 Ua kipa anei 'oukou i ka hale o nei
 aupuni, i ka hale ali'i ho'okahi ma
 'Amelika, ka hale o ko kākou mau
 ali'i pono'i, 'o ia nō ka hale ali'i 'o
 'Iolani?

He mea kia'i nō au no ia hale.
 Ke au ka'awale, hele nō i laila e
 kōkua ma ke kia'i 'ana i ka hale
 ali'i. I ka hapanui o ka manawa,
 pālūlā wale ma loko, noho mālie a
 hei mai i nā mea e ka'apuni ana ma
 ke 'ano he lauhala e ho'okelekele
 ana i ka wai. He ka'aka'a wale nō
 ka'u i nā malihini i mea e
 ho'omalū ai i ka hale ali'i a me nā
 mea o loko. Akā na'e, ua 'oko'a
 loa kekahi pule no ka mea ua pani
 'ia ka hale ali'i no ka wā ho'omaha
 ma muli o ke pa'i wikiō 'ana i ke
 ki'i 'oni'oni hou 'o *Princess
 Ka'iulani*.

Iā lākou e pa'i wikiō ana, ua
 pono iā mākou, i nā mea kia'i ke
 noho i loko o ka hale ali'i i mea e
 hākilo ai iā lākou a me ko lākou
 hana. 'O kēia nā mea a'u i 'ike ai.
 Malia paha aia kekahi mau mea e
 hoihoi ai 'oukou.

I ko'u lohe 'ana e pili ana i ka
 wahine hana keaka no Ka'iulani,

ua huikau kēia. 'A'ole 'o ia he
 Hawai'i. Lawa kūpono nā wāhine
 hana keaka Hawai'i e 'imi ana i ko
 lākou wā e puka mua ai i ke ao, i ko
 lākou alahahele e lilo ai i hōkū o nei
 'āina. A inā 'a'ohe wahine hana
 keaka Hawai'i kūpono no kēia
 māhele, hiki ke hā'awi 'ia kēia
 hāme'e i kekahi wahine hana keaka
 Polenekia. Akā na'e, ua hā'awi 'ia
 kēia māhele iā Q'orianka Kilcher.
 Wahi a ka lohe, he 'Ilikini 'o ia.
 'Olu'olu 'o ia ke nānā aku a maika'i
 kona hana keaka 'ana akā nui nā
 wāhine Polenekia i hiki ke hana
 keaka. Ma nei kula nō, aia he hālau
 hana keaka nona nā wāhine hana
 keaka Hawai'i he nui. Nui nā kumu e
 'imi a loa'a ai he wahine no ia
 hāme'e ma Hawai'i a me
 Hawai'i inuiākea nō ho'i. A 'a'ole nui
 nā māhele hana keaka o Hollywood
 no nā wāhine Hawai'i e hana keaka
 ai no laila no ke aha lākou e hā'awi
 aku nei i kēia māhele Hawai'i i
 kekahi wahine 'ē?

Eia na'e, nui ka po'e kama'āina i
 ka'aka'ahiki i ka hana ma muli o nei
 ki'i 'oni'oni. No nā limahana wale
 nō, he mau kama'āina ka hapanui o
 nā kākou. Maika'i kēia no ka mea
 inā ho'ololi 'ia nā kākou o kēia
 'āina pono kekahi mea e kōkua mai i
 ia po'e.

'O ka hapanui o nā kākou e
 hana ana no ia ki'i 'oni'oni, 'a'ole
 lākou i ho'omaopopo i ka hana a
 mākou kia'i a me ka pono e kia'i 'ia
 i loko o ka hale ali'i. Me he lā,
 'a'ohe o lākou mahalo i ia hale a i nā
 mea i hō'ike 'ia i loko o laila. I ko
 lākou mana'o, he kākou a he hō'oiā
 wale nō ia no ke ki'i 'oni'oni. I ka pō
 hope loa o ke pa'i wikiō, ua ha'i
 'olelo ke kāne hana keaka no
 Kalākaua e pili ana i ka hale ali'i a
 me nā kuleana a kākou a pau. He
 mea nani lua 'ole ka ho'opau 'ana i
 ia hana. He mea ho'omana'o nō ia no
 mākou a pau, 'a'ole wale nō kēia
 hale he kahua hana keaka. 'O kēia nō
 ka hale a ko kākou mau ali'i, kahi o
 ka mō'i wahine 'o Lili'uokalani i
 kū'ē ai i ke aupuni o 'Amelika, a he
 wahi la'a no ke kipa 'ana mai o ka
 ha'aha'a. 'O ka hale ali'i kēia o
 kākou, ka hale ali'i 'o 'Iolani.