

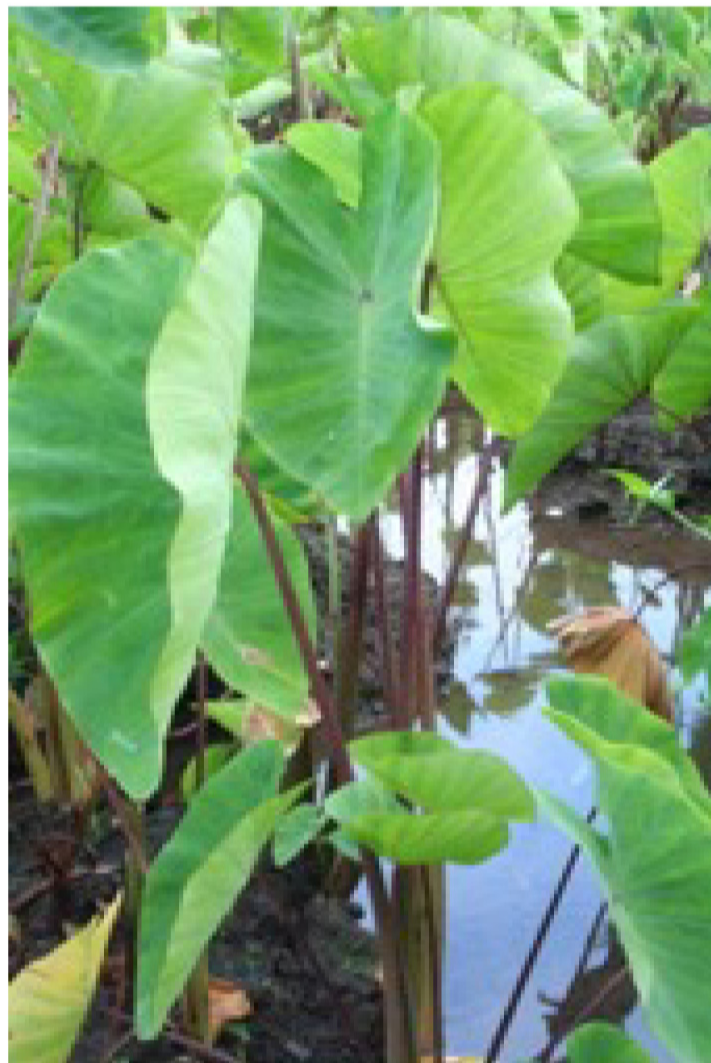


E a'o i ka mahi kalo, A'o nō i ka 'ōlelo

na Kekoa Haleamau-Martin

Welina mai e nā pulapula o Hawai'i e maliu mai.

He mea pili loa ke kalo i ka po'e Hawai'i. I ka wā kahiko 'a'ole i loa'a i nā kupuna he pepa a he penikala paha e kākau ai i nā 'ano mea e pili ana i ke kalo a i 'ole ka mahi'ai, no laila ha'i 'ia ma ke 'ano he



mo'olelo. No kekahi po'e, ma o ia 'ano hana lākou e 'ike ai i ka hana i ka lo'i a me ka mahi'ai kalo. A ke ha'i 'ia ka mo'olelo, ha'i 'ia nō ma ka 'ōlelo Hawai'i. No laila ke ma'a nei ka pepeiao i ka 'ōlelo Hawai'i, ke loa'a nei nō ka 'ike i ia manawa like.

'O kekahi po'e, 'a'ole lākou i lohe i nā mo'olelo, no laila pono lākou e hele i ka lo'i, a kama'ilio me ke kupuna, a a'o i ka 'ike ma o ka hana. I ko'u mana'o he mea maika'i nō kēia. He mea waiwai ka lohe 'ana i nā mo'olelo, akā inā hiki ke a'o ma o ka hana e aho nō kēlā. I ka loa'a 'ana o ka 'ike, hiki iā 'oe ke launa pū me ka mahi'ai 'ōlelo Hawai'i a e ma'a ana ka 'ōlelo Hawai'i iā 'olua e hana ana. 'A'ohe mea 'oi aku ma luna o kēlā. Ke loa'a ka 'ike iā 'oe, e lawe paha 'oe a ho'omaka i kekahi lo'i nou iho, i kekahi lā e kipa paha kekahi keiki iā 'oe e a'o i ka mahi'ai, ke 'ano o ke kalo, a pēlā wale aku. A hiki iā 'oe ke ho'oilina i ka 'ike i hā'awi 'ia iā 'oe

ma o ka ha'i mo'olelo, a me ka hana o ka lima. Me ka 'ōlelo Hawai'i pū kekahi. He mea nui nō ia no ka ho'omau 'ana o ka 'ōlelo Hawai'i. Pono e ho'opuka 'ia ka 'ōlelo ma nā hana like 'ole o ko kākou ola no ka mea inā waiho wale 'ia ka 'ōlelo ma ka 'ao'ao, 'o ia ana nō, e poina ana. A ke poina iā 'oe, he pilikia nunui kēlā.

'O wau, he kanaka puni nō au i ka lo'i. Hele mau au i ka lo'i no ka ho'onanea 'ana, a no ko'u 'i'ini e a'o i nā mea hou no ka lo'i, ke kalo, ka wai, a no ke ola kekahi. I kēlā me kēia kipa 'ana o'u i ka lo'i, a'o 'ia he mea hou, a he le'ale'a nō ho'i ka hana ma laila. Nui nā mana'o o ka po'e Hawai'i no kēia 'ano mea a inā 'a'ole kākou komo i ka hana lo'i, a 'imi i ia 'ike, e lilo ana! No'u, he kuleana nō ke a'o 'ana i kēia mau mea i hiki ia'u ke ho'omau i kekahi o nā mea i hana 'ia e ko kākou po'e kūpuna.

Inā 'a'ole kākou e mālama, 'a'ohe wahi kalo e koe aku no nā kamali'i o kēia wā a me ia hanauna

aku a ia hanauna aku. He mea nui nō ke kalo i ke ola o ka po'e Hawai'i, no ka mea, 'o ke kalo a me ka i'a nā mea 'ai nui loa o ke ola 'ana. Inā 'a'ohe kalo,



nui ka pilikia a inā 'a'ohe i'a, nui pū ka pilikia. No laila he wahi paipai kēia iā 'oukou e ka po'e Hawai'i, a me ka po'e aloha i kēia 'ano mea, e hele 'oe a kipa aku i nā mahi'ai, e 'imi i ka 'ike i hiki iā 'oe ke ho'omau i kēia hana waiwai a nā kūpuna. Inā e mālama pono kākou i nā lako o ka 'āina a me ke kai, e ola nō ka lāhui.

He hana kēia na ka 'ohana holo'oko'a. Eia nō nā pua Hawai'i e hahai ana iā kūpuna no ka mālama 'ana i lo'i ma Kipahulu, Maui.

He koho no nā kau a kau (ho'omau 'ia)

na Kaleonahenabe Nacapoy

Eia a'e nō ka mo'olelo i ho'omau 'ia no ka wā o ka 'ai noa.

I ka hala 'ana o Kamehameha ma Kona, ua ho'oka'awale 'ia 'o Liholiho lāua 'o Kekuaokalani no ke kūmākena ma ia wahi, ma Kona, ma muli nō o ka uluāo'a a ka lāhui no ke ali'i nui i hala iho nei. 'A'ole 'o kēia he mea 'ē i ka lāhui, akā he hana ma'amau ia i ka wā kahiko. Ho'omaka ka wā kūmākena ma hope pono o ka hala 'ana o ke ali'i nui. Ho'oka'awale 'ia akula ka ho'oilina aupuni i ia hala 'ana i mea e mālama pono ai i ke kapu a ke ali'i nui hou i hiki ai iā ia ke kū i ke aupuni hou i waiho 'ia maila. Aia nō ke kahuna me ia no ka mea, ua mana'o 'ia, aia nō ka pono o ka lāhui i ke kahuna kekahi. Maiā lāua 'elua mai nā pono o ke ola maika'i e hau'oli ai nā akua. Ma muli o ka hala 'ana o Kamehameha, he haumia ko ia wahi, ko Kona, no laila, i ka noho ka'awale 'ana o Liholiho lāua 'o kona kahuna, 'o Kekuaokalani, ma kahi 'ē, mālama 'ia ke kapu o ka lāhui. 'A'ole lō'ihī loa nei hana kūmākena, 'elua a 'ekolu paha lā ka lō'ihī loa o ia wā uluāo'a a ka po'e Hawai'i. No laila, aia 'o Liholiho lāua 'o Kekuaokalani e noho ana ma Kawaihae ma ka mokupuni nō 'o Hawai'i. 'O kahi pilikia na'e, 'o ia ka mana'o e kupu ana i loko o Ka'ahumanu mā ma Kona, kahi e ho'omaka ai ka 'ai noa.

Ua lana ka mana'o o Ka'ahumanu lāua 'o Keōpūolani e ho'oku'u i nā kapu kahiko o ka wā o mua. Ma o ka hala 'ana o ke ali'i i aloha nui 'ia, ua hiki nō i ia mau ali'i wahine 'elua ke ho'okō i ko lāua 'i'ini. Wahi a Kamakau i kākau ai, no'ono'o ihola 'o Keōpūolani, ua lilo nō ka make 'ana o Kamehameha i mea e hala pū aku ai nā kapu kahiko a 'ae like paha nō 'o Ka'ahumanu i ia mana'o ho'okahi. Aia nō nā malihini ma Hawai'i nei he 'umi a 'oi makahiki ma mua o ka hala 'ana o Kamehameha. Ua 'ike maka nō ka Hawai'i i ka malihini e 'a'e pinepine ana i nā kapu i hahai 'ia e kānaka, akā na'e 'a'ole e make ana ia mau malihini i kā lākou huli kua 'ana i nā akua Hawai'i a me nā kapu o laila. He hō'ike paha ia i ka ikaika a me ka 'ole o nā akua a ka lāhui e hahai ana. Ma laila paha kahi kumu o ka makemake e ho'opau aku ai i nā kapu o ia wā.

'O kahi mea 'ē a'e e nānā pono ai, 'o ia nā kuleana o ke ali'i wahine kapu loa, o Keōpūolani.

He kūlana ki'eki'e kona akā, ua pono nō iā Keōpūolani ke mālama i ka 'ai kapu o ia wā e like pū ho'i me nā kānaka a pau. 'A'ole nō i hiki iā ia ke hana wale i kona makemake ma muli o kona kūlana ali'i, a 'o ka 'ai kapu kahi mea āna e hahai ai me ka hiki 'ole ke 'alo a'e. No laila, he kaumaha paha ka 'ai kapu no Keōpūolani a he kaumaha ho'i paha no ka lāhui ma muli o nā mea e pono ai ia 'ai kapu. Ua pono 'elua hale 'oko'a no ka 'ai 'ana a nā kāne a me nā wāhine, ua pono kahi mau mea 'ai 'oko'a a me ia mea aku ia mea aku. 'O ka 'ai noa paha kahi mea i 'ike 'ia he ala ma'alahi no ke 'ano o ke ola.

Aia nō 'o Ka'ahumanu mā ma Kona a 'o Ka'ahumanu lāua 'o Kalanimoku ka i kauoha i ia mau 'elele e ki'i i ke ali'i nui hou ma Kawaihae e ho'i i Kailua. I ka hō'ea 'ana mai o kahi 'elele i ke alo o Liholiho me ka mana'o e ho'i pū nō lāua, ua hō'ole 'ia ma muli o nā 'ōlelo a'o a Kekuaokalani. No laila, ha'alele maila ka 'elele iā Kawaihae a i ka pae 'ana ma Kona, ha'i akula 'o ia iā Ka'ahumanu mā i ia hō'ole 'ana a ke ali'i nui ma muli o kā Kekuaokalani. No laila, ho'ouna 'ia kahi 'elele hou akā i ia manawa, he ali'i nō ia 'elele, 'o ia ho'i 'o 'E'eke. Holo 'o ia i Kawaihae a ha'i 'o 'E'eke iā Liholiho i ke kumu e ho'i ai i Kona: aia nō kahi 'aha 'ōlelo ma nei 'āina a makemake 'o Ka'ahumanu mā e kūkākūkā e pili ana i ke aupuni. Noi akula 'o Liholiho iā Kekuaokalani e ho'i aku 'o ia nei i Kona. 'O ka makemake o Kekuaokalani, 'o ia nō ke kali 'ana a 'ike 'ia 'o Ka'ahumanu, he alo a he alo, a laila e 'ae 'ia maila akā, ma muli o ko Liholiho 'i'ini e lohe pepeiao i ka 'ōlelo a kona mau kahu ma Kona, ua 'ae nō ho'i 'o Kekuaokalani. Ho'okahi na'e āna noi iā Liholiho: mai 'ae i ka 'ai pū 'ana me lākou.

I kona ho'i 'ana i Kona, ua kūkala 'ia ke aupuni a laila ma ka 'aha 'aina nō i kauoha ai 'o Keōpūolani iā Liholiho e 'ai noa. I kēia wā, 'a'ole kākou 'ike i ka 'ae a me ka 'ole o Liholiho i ia kauoha; ua ho'okō 'o ia i ka makemake o Ka'ahumanu, a ho'okō 'ia paha ke kauoha a Kekuaokalani. I ia pō like, hānai lima 'o Keōpūolani iā Kauikeaouli, i ko Liholiho kaikaina, me kona lima



(ho'omau 'ia i ka 'ao'ao 3)

No ka 'ai noa
(ho'omau 'ia mai ka 'ao'ao 2)

pono'i a ma o ia hana, ua pau nō kona kapu ali'i a me ke kapu o kāna mau keiki.

Hui pū hou 'o Liholiho me Kekuaokalani ma Kawaihae a ho'i pū akula lāua i Kona no ka ho'ola'a 'ana i nā heiau akā ma hope o ia hana, ua ho'onoa a'ela 'o Ka'ahumanu mā i kāna. Ho'ouna 'o Ka'ahumanu i kahi 'elele e ha'i iā Liholiho, ua pau nō ka pale lau'i a inā ho'okapu hou 'o ia i ia wahi, 'a'ole e ho'i ana ka mana no ka mea ua pau loa ka mana o ke kapu o ke akua. Me

ia nāwaliwali o loko, ho'ouna 'o Liholiho i mau 'elele e ki'i i ka rama. Holo 'o ia ma kahi wa'a i ke kai mā'oki'oki o Kona a no 'elua lā 'o ia i noho 'ona



ai ma ia wa'a. Ua ki'i 'ia kona wa'a e kahi mau kahu a aia nō nā kānaka o Kona ma uka e kali nei i kona ho'i 'ana mai. I ko lākou 'ike 'ana i kā ke ali'i nui inu a puhi pū 'ana me nā wāhine ma luna o nei wa'a, no'ono'o ihola lākou a pau, ua pau ke kapu o ia ali'i nui, a mai laila mai, ho'omaka nō ka 'ai noa mau. Me ia mau mana'o i loko o ka lāhui, he aha lā ka hopena o Kekuaokalani a me nā kākō'o ona? I ia manawa, ua hiki paha iā Liholiho ke ho'okō i ko Kamehameha 'i'ini no ia aupuni? E 'ike paha kākou.

'A'ole i pau.

© iā wai?

na 'Ilikea Afong

Aloha mai e nā hoa makamaka. Pehea mai nei 'oukou e nā mea hula? E nā kumu hula kekahi? Ua ho'opa'a 'ia maila nā mele, nā mo'olelo i ka na'au, i ka no'ono'o, i ka hula 'ana? Ua ho'opa'akope 'ia nō ho'i nā 'ano kuhi o nā lima? Ia'u i kū'ai hele aku ai, ua 'ike 'ia kekahi ki'i ma ka puka aniani. I loko o ia ki'i, ke hula nei ho'okahi mea hula. Na ka mea pa'i ki'i i ho'opa'akope i kēlā 'ano kuhi o nā lima o ka mea hula. He pilikia ko laila? Inā pēlā ka hana, hiki iā ha'i ke ho'opa'akope i nā hana like 'ole a ka po'e Hawai'i, 'eā?

I Hawai'i nei, nui nā kānaka i hō'ike aku i ka hula 'ana a ka po'e Hawai'i i nā ki'i like 'ole, akā na'e

'a'ole lākou i ho'ā'o e ho'opa'akuleana i ka hula i hō'ike 'ia ma ke ki'i. I ku'u wahi mana'o, inā nāna i ho'opa'i aku i ke ki'i, nāna kēlā ki'i, 'a'ole nāna ke 'ano kuhi o nā

lima. He hana 'o k o ' a k a ho'opa'akope 'ana i ke ki'i, 'o k o ' a k a ho'opa'akuleana 'ana i ke kuhi 'ana o nā lima.

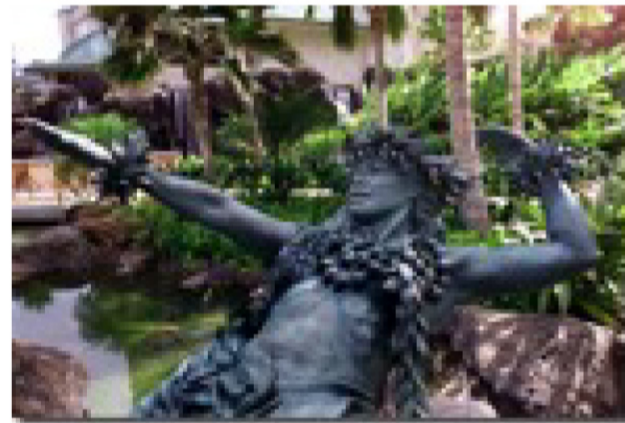


'A'ole ia he 'ano kapu ma luna a'e o nā mea Hawai'i wale nō;

He mea kahiko nō kēia kuhi o ka lima.

he hō'ihi nō ia i nā kanaka i piha i ke aloha no ia mau mea. Maopopo iā kākou, 'a'ole hiki ke kau i kou inoa ma luna o nā mea a pau, a lilo wale ia nāu. He 'ike a he hana nō ia no kākou a pau.

'Oiai he pilikia maoli kēia no ka po'e hula, 'a'ole kēia he pilikia no ia hui kanaka wale nō. He pilikia ia no nā mea a me nā hana Hawai'i like 'ole kekahi. Ua like paha ia pilikia me ka ho'opa'akuleana 'ana i nā 'ano kalo. Ua wae 'ia ka DNA o nā 'ano kalo like 'ole a ua ho'ohui 'ia i loa'a kekahi kalo hou. 'O ia ka mea i ho'opa'akuleana 'ia e ke kula nui o Hawai'i ma



Mānoa. No'u iho, 'o kēia kekahi ala i kau 'ia e nā kānaka e 'i'ini ana e ho'oulu a'e i ke kālā i kā lākou pākeke pono'i.

A he mea hou kekahi, e like me kēia i 'ike 'ia ma ke ki'i e kū nei i Waikiki.

I kēia mau lā, 'o kēia ka hana ma'amau a ka hapa nui o ka po'e ma Hawai'i nei. Lawe wale 'ia aku nā mea waiwai o nā

kānaka Hawai'i a kū'ai 'ia aku. Me he wahine laikini lā, kālepa 'ia aku nā mea waiwai a ka po'e Hawai'i. Wahi a ke aupuni, 'o ka 'oihana malihini ka 'oihana nona ke kālā he nui a 'ume 'ia nā malihini e nā mea nani lua 'ole a ka po'e Hawai'i. A no laila, pehea kākou e mālama ai i kēia mau mea hiwahiwa? Inā 'ae aku ke aupuni i kēia hana hewa 'o ke kālepa, e

(ho'omau 'ia i ka 'ao'ao 10)

Ho`ola`i nā Manu i ke Aheahe

na *Ka`aimalani Spencer*

Welina mai e ka po`e pa`ahana. He wā nō kēia o nā hana nui a me ke kaumaha o ke po`o i ka ho`okō `ana a`e i kēlā me kēia hana no ka pono o ke ola. Minamina ka nele o ka manawa e ho`okamalani ai iā kākou iho, a `o ia kahi kumu no ka uluhua i loko o kākou. Eō mai e ka po`e haumāna a me nā kumu nō ho`i i pa`a i nā ha`awina.

‘Auhea ka po`e hula i ho`oma`ama`a iho nei i kā lākou hula no ka Mele Manaka. A pehea ka po`e pa`a mau ma ke ala nui ke pau ka hana. Pau anei nā `auhau i ka uku `ia? I kekahi manawa, nui ka lo`ahia i nā hana like `ole a hele ke po`o a pōniuniu i ka hana `ana me he pipi kauō i kēlā me kēia lā. Akā nō na`e, hiki i nā mea aloha nui `ia ke pale aku i nā mea `ino i ko kākou ola.



E ho`onanea pū mai e ka po`e pa`ahana. ‘A`ole maika`i ka `alo`ahia no ke ola, a me ke kino pū. Inā he kanaka paulele `ole `oe, a mau nō kou `alo`ahia, he ma`i mai nō koe. Pono e kinai i ke ahi o loko e `ā nei i ka wela o ka lā. E pani i kou mau maka a e no`ono`o i kou wā li`ili`i. He aha ka mea āu i aloha nui ai? Ho`omana`o nō `oe i kahi āu i hele ai no ka wā ho`omaha? He `ilio paha? Ho`omaopopo i ka manawa i hō`a`ano `ia `oe e kou hoa i kahi heihei kūkini, a laila, pa`a ke kalipa i ka lima i mea e māmā ai ka holo? A i `ole ka hui pū `ana o kou `ohana no ka pā`ina? ‘A`ole hiki iā ha`i ke koho i ke ala āu e hāhai ai no kou ola; `o `oe nō ka mea kākau i ka mo`olelo o kou ola pono`i.

Eia kekahi mau mea a`u e makemake ai i ka wā nui o ka uluhua. Ua noho au ma ka nahele o Ha`ikū ma Maui mai ku`u wā pēpē a i ka puka `ana mai ke kula ki`eki`e aku. No laila, aloha au i ka nahele i ka wā kūpouli. Ke lohe au i ke kani o nā manu, ka hone o ka makani, a me ke kahe `ana o ke kahawai, he mau mea ia e ho`omālie ai ia`u iho. ‘O ka mea `ai kekahi o nā mea aloha nui `ia e a`u. ‘O ia ho`i ka mea `ai Hawai`i a me ka mea `ai Kōlea, no ka mea he hapa

Kōlea nō ho`i au a ma`a au i ia `ano `ai ke ho`i au i ku`u one hānau. ‘*Ai a mā`ona a inu a kena.*

E `imi pū kākou i nā mea pōmaika`i e like nō me nā mea i hāpai `ia a`e nei. I ka no`ono`o, he mea nui ke `ano o kou mau hoa aloha. Pono e ho`opili me ka po`e mālie o ka noho `ana. He mea ho`āhewa ka po`e ho`okelakela, ka po`e ehuehu, a me ka po`e palaualelo kekahi. Akahēle i ka ho`opili `ana me kēia `ano po`e o ili ko lākou mau kīnā ma luna ou. E ho`opili me ka po`e ho`ohau`oli. E aho ke kani `aka`aka i kou ola ma mua o ke kani`uhū i ka huhū. Waiwai kou mau hoa aloha no nā mea he nui loa, e

la`a ka holoholo `ana, ka wala`au `ana, a me ke kōkua i ka wā pilikia.

He mau hoa Pukikī nō ko`u, a he aloha ko`u i ka po`e Pukikī no ko lākou `ano ho`omāke`aka i ka hapanui o ka manawa. ‘O kekahi o ko`u hoa Pukikī, he kanaka `o ia no Kalāheo, Kaua`i. Ke `ike au iā ia, makemake wale nō au e `aka`aka ma mua nō o kona `ōlelo `ana no kona `ano hele wāwae `ana. Ke ho`i `o ia i Kaua`i no ke kau wela a i `ole ka wā ho`omaha, hana `o ia ma kahi hānai pipi. No

laila, i kona ha`alele `ana iā Kaua`i a ho`i mai i O`ahu nei no ke kula, nui loa kāna mo`olelo e pili ana i kāna hana a me kāna hahai holoholona `ana. Hū a`e ka `aka ke ha`i mo`olelo `o ia ia`u me kona `ano `ōlelo pa`i `ai. ‘A`ole `o ka Pukikī wale nō ka po`e ho`omāke`aka, he mana`o wale nō ia e ho`oulu ai i ka hoi. Mai pōina i kou `ohana kekahi, no ka mea ho`i, `o kou `ohana ka paepae o ke ola.

‘Ike aku nei kāua, e ka mea heluhelu, i kahi mau mea kūpono e ho`okomo ai i ka no`ono`o no ka hō`onā `ana i ka uluhua o ka na`au. Kūpono ka hau`oli. Inā huhū wale iho nō i kēlā me kēia lā, e loa`a ana nō `oe i ka ma`i `a`ai. *Ho`ola`i nā manu i ke aheahe.* He `ōlelo no`eau kēia no kekahi kanaka mālie o ke `ano. He mea `ole nā mea `ino i kona ola a pale wale aku `o ia i nā mea ho`ouluhua. Hiki iā kākou a pau ke lilo i kanaka mālie inā pale aku kākou i nā mea `ino i ko kākou ola. E nanea mai, e mālie mai. Aia nō kākou ma Hawai`i nei, kahi o ko kākou po`e kūpuna. He mea kuluma ka uluhua, akā nō ho`i, `a`ohe wahi pono o ka noho wale me ka hana `ole, he palaualelo. E `imi kākou i nā mea e ho`ohau`oli ai kākou. Me ke aloha pau `ole, e mālama kekahi i kekahi.

He kōkua ka 'Ōlelo No'eau

na *Kāwika Allen*

Aloha e nā hoa heluhelu o kēia wahi nūpepa. Kokoke pau kēia kau kula akā, nui paha nā ha'awina i koe? Ua loa'a iā kākou ka 'ōlelo a'o maiā Ka'ai mai i mea e kōkua ai i ke ola 'ana o ko kākou mau kino, a loa'a nō ho'i i kēia mea kākau kekahi mau 'ōlelo e kōkua i ka pono o ko kākou mau na'au. Pehea kākou e ho'oleilei ai i nā ha'awina, ka hana, a me ka le'ale'a? Eia kekahi mau 'ōlelo no'eau a ko kākou mau kūpuna e kōkua iā kākou i ka ho'okō 'ana i nā kuleana like 'ole i nā lā koe o kēia kau.

'O ke 'ehu kakahiaka nō ka wā loa'a. (#2457)

E hana koke me ka 'eleu. Maopopo ia'u, i ka hapanui o ka manawa, ka'uka'u au i ka hana 'ana a me ka ha'awina. I ka hapanui o ka manawa, ho'opane'e au i ka'u mau ha'awina me ka mana'o, ua lawa nō ka manawa e ho'opau ai. Ma muli o ka'u ho'opane'e 'ana, ho'opaepae 'ia he kahua mānoanoa o ka ha'awina. No laila, he 'ōlelo no'eau maika'i kēia no kākou a pau. Mai kali a i ka lā ma mua pono o ka lā palena pau, inā pēlā, he nui ka lo'ahia e hiki mai ana. Inā 'oi aku ka lō'ihī o ka ha'awina, e ho'oka'awale hou i ka manawa kūpono e ho'okō ai. A mai poina, 'eā! Loa'a akula ke kalo, 'o ka 'apowale.

Ho'onohonoho i Waineki kauhale o Limaloa. (#1104)

E ho'onohonoho pono i kahua no kōu hana. Hiki ke kōkua i ka ho'okō 'ana i ia mau hana like 'ole. Ma hope o ka ho'onohonoho 'ana, hikiwale ka maopopo 'ana o nā lā palena pau o nā ha'awina, nā lā e mālama ai i nā hō'ike, a me nā lā e le'ale'a ai. I ka maopopo 'ana o nā hana āu e hiki mai ana, e maopopo iā 'oe ke ala e kō ai kēlā mau mea.

'A'ohe pau ka 'ike i ka hālau ho'okahi. (#203)

Maopopo i ko kākou mau kūpuna ka waiwai o ke a'o 'ana mai, a nui nā kumu e a'o iā kākou. E nānā

ho'i i kēia 'ōlelo no'eau i ka hana 'ana i ka ha'awina kekahi. Inā pupū kou no'ono'o 'ana i ke ku'upau 'ana i kōu ha'awina, e ho'ā'o i kekahi ala hou. Hiki paha ke kōkua ka ho'olohe 'ana i ke mele, oiai 'oe e ho'opau ai i ka ha'awina, a i 'ole, 'o ke mele paha ke kumu o ka pupū o ka no'ono'o. E 'imi nō i mea e kōkua ai i kōu hana. No'u iho, maika'i ka'u hana i ka nānā 'ole 'ana i ke kīwī a me ka ho'olohe 'ole 'ana i ka lekiō. A, inā he hō'ike 'ōlelo ka'u, 'oi aku ko'u ho'omana'o 'ana i nā hua 'ōlelo ke hana 'ia nā *flash cards* ma mua o ka heluhelu wale 'ana aku. E kuapo i nā 'ano o ka hana 'ana i ka ha'awina a loa'a ke ala kūpono iā 'oe.



He 'a'ali'i kū makani.

Hāmama ka waha he pō i'a 'ole. (#442)

Ua 'ōlelo 'ia kēia i nā kōkua luhī. Inā māluhiluhī 'oe, 'a'ole 'oe e lawai'a ana, 'a'ole nō ho'i e loa'a ka i'a e 'ai ai. Ma muli o kou luhī, 'a'ole hiki ke no'ono'o me ka maika'i. E lilo kou no'ono'o i kahi 'ē. No laila, 'oiai he mea nui ka ha'awina, 'oi aku ka waiwai o ka hiamoe. E ho'oka'awale nō i manawa e hiamoe ai. E ho'ā'o e ho'i koke i ka hiamoe, 'a'ole e kali a kau ke aumoe, a laila e ala ana paha

'oe me ka 'eleu. 'O ka mea nui o kēia 'ōlelo no'eau, ua maika'i nō ka hana i ka lawa pono o ka hiamoe 'ana.

Ho'olike ka mana'o i Wailohia. (#1098)

E kau kou mana'o i nā mea maika'i. Mai noho me nā mana'o o ka holomua 'ole. E lilo nā mana'o 'ino i mana'o maika'i a holomua i ka hana. Me kēia nō ka no'ono'o 'ana i ka haku 'ana i ka lei. Pono kākou e hana pono i mea e hā'awi ai i nā mana'o maika'i i ka lei. I ka hapa nui o ka manawa, hana 'ia ka hana maika'i ma nā mana'o pono. No laila, mai hopohopo, e holomua.

No laila, e ho'olohe kākou i ka mana'o o ko kākou po'e kūpuna e ho'ouna 'ia mai nei i kēia mau 'ōlelo no'eau no ka mea, he nui ka waiwai o laila. 'Oiai i 'ōlelo mua 'ia i ka wā i hala, pili kēia mau mana'o i kēia wā, a i ka wā e hiki mai ana. He 'ōlelo no'eau hou aku kēia e 'ōlelo ai kākou i ka manawa 'o'ole'a:

He 'a'ali'i kū makani mai au; 'a'ohe makani nāna e kula'i. (#507)

Kū Holo Mau 3 (i ho'omau 'ia)

na Kaleomanuiwa Wong

I ke po'i 'ana o ka 'ale nui hāhā 'āhiu ma luna o ka hale pe'a a komo ihola ke kai i ke kino 'ākea o ka wa'a. 'Ōkū'ōkū maoli nō auane'i ke kaulua, a mai hā'ule kekahi kanaka i ke 'ōkaikai. Wahi āna, iā ia nō e 'ōkupe ana a kokoke komo i ke kai ko'o, kohu mea lā, hopu 'ia 'o ia e kekahi mea pu'ukalahala ho'okalakupua a kau hou 'ia ma ke pola o ka wa'a i waena ho'i o nā palekana. He kūpaianaha wale kona e'e hou 'ana i ka wa'a o mākou. E 'ole e nānā pono ana kona 'aumakua iā ia, lilo loa ia i ke kai. Ma o kēia ha'awina 'oeha'a a ke aumoe lilo, ka mea a nā akua mana loa i ho'ouna mai nei, ma laila nō e 'ike ahuwale 'ia ai ka mākaukau a me ka pono o nā holo moana, me ka 'ole. 'O ka mākaukau, nani ka 'ōiwi o ka lā'au i ka luaiele 'ia e ka makani. 'O ia ho'i, he 'a'ali'i kū makani, a he 'ōpihi noho pōhaku, 'a'ohē mea e kūlā'i. 'O ka 'ole, nona nā pō mai kūkahi a kūpau, nona ke kupa'a mā'uka'uka, nona ho'i ka 'ūlili holoholo kahakai, pā i ke kai nui, hina. Ua kūpono a mākaukau mākou a pau i ke kikihi 'ana ma ke kaulua, me he lā, hānau 'ia nā sela moku o kēia huaka'i i ka malama 'o Kaulua, 'oiai, wahi a kūpuna, 'o ia ka malama o ke koa wiwo'ole ('Ōlelo No'eau #465).

A mao ka 'ino'ino o ka moana uluulu kū'ulukū, ho'i ihola ka mālia o ke kai, a me ka nanea o ka holo.



Eia ho'i ka maka kilo me ka lima kuhi o Attwood Makaanani.

Ho'oihoiho hou 'ia nā aho kālewa. 'A'ole i li'uli'u, i nānā aku ka hana, e ho'oholu kapalili ana ka 'ohe lawai'a ma ka 'ao'ao ama me ke kōmi pū 'ana ho'i o

ke aho. 'Emo 'ole kā ka lawai'a ho'opa'a 'ana i ke aho. Ma ia wā nō, 'oni'oni pū ka 'ohe lawai'a ma ka 'ao'ao 'ākea. Me ka 'ū 'ole, lālau 'ia ia aho a 'āwala nō. E lapalapa ana kahi i'a nui i hope o ka wa'a a ua maopopo, he mahimahi nō ia. 'O ka i'a ma ka 'ākea,

kapalulu ia i luna o ka wa'a. 'O ka i'a ma ke ama, 'o ia huki nō kā a kokoke ua i'a kolohe nei i ka manu o hope o ka wa'a a hemo 'oko'a ka makau. 'O ka mea 'āpiki na'e, i lawa nō a hemo ka makau, lou 'ia kekahi mahimahi hou, he 'oma (he mahimahi wahine). Ua puni ka wa'a i papa mahimahi, 'a'ole o kana mai ka nui. Ua hiki nō ke loa'a lākou a pau i nā lawai'a nui i ka pu'upā i luna o ka wa'a, eia nō na'e, ua lawa nō i nā i'a 'elua. Ua oki 'ia ka lawai'a 'ana i kēia lā, kau 'ia nā 'aho kāwele i ke kākū ma ka wa'a. 'O ka 'oia'i'o 'eā, ua nui nā lapalapa, a nui ho'i nā 'oma i lou 'ia. Emi maila ka 'ono o ka mahimahi, a pi'i a'ela ka 'i'ini e 'ai hou i aku, i 'ahi, i i'a nona ke ake lihalihā, ke kuhikuhi 'alopiko, a me ka 'i'o momona.



'O Bruce Mealoha Blankenfield kēia, ke kilo hōkū a 'o ka ho'okele wa'a kekahi. Auē, he lawai'a akamai nō ho'i 'o ia nei!

'Oiai, ma kinohi o ka huaka'i, ma ka lā mua, i ka ho'i 'ana mai ho'i i ke kai malino o Kona, ua loa'a auane'i 'elua 'ahi. A pau ia i'a nei lā i ka nu'u 'ia, 'a'ohē a mākou 'ai hou i kēia 'ano i'a a ha'alele iā Majuro no ka holo 'ana i Pohnpei. 'O ka mahimahi a me ke ono kai loa'a. Mai noho 'oukou a no'ono'o iki, pau loa ka 'ono o kēia mau i'a. He 'ono, a he 'ono, a he 'ono 'i'o nō. Ke lou 'ia ka i'a, 'aiāpua'a, 'aiāmanō, a 'ai ā hewa ka waha. He makapehu wale mākou i ka 'ahi a me ke aku. Ke nīnau nei paha 'oukou, inā lou 'ia nā i'a he nui, i aha auanei ka mākou hana i nā i'a? 'Ae, penei, 'o ka nui, e like me ka mea i wehewehe aku nei, pau lākou i ka 'ai lau 'ia e mākou. Palai 'ia kekahi me ka palaoa, palai kohana 'ia me ka 'aka'akai a me ke kālika, 'ai maka 'ia, hana ka lawai'a i poisson cru (he hana āna i a'o ai 'oiai i Kahiki, he i'a maka i kuke 'ia e ka wai lime, ho'ohui 'ia me ka wai niu, kāloke, 'aka'akai, he keu nō a ka 'ono). 'O ke koena,

ho'okomo 'ia i kekahi pākeke i ho'opili 'ia i kahi pua, a kīloi 'ia i ke kai. Na ke kaulua 'o Alingano Maisu lāua 'o Kama Hele e ki'i i ia i'a no lākou e hiala'ai ai, 'oiai, kāka'ikahi ka loa'a o ka i'a i kā lākou mau mākau. Akā, na ka makau a lākou i lou i kākū nunui noho i ke kai hohonu loa. Kama'āina nō ke kākū pili



Na Timoteo Gilliom kēia mahimahi nui loa.

'āina, eia na'e, 'akahi nō a 'ike ku'u mau maka a me ka hapanui o nā maka ma ka wa'a i nei i'a pupuka loa. He pā kākū nō paha kai loa'a iā lākou.

'Ānō, e ka makamaka heluhelu, e ho'omaha kāua ma kēia wahi 'o ka nānā 'ana i nā i'a i lou 'ia, a e ho'i i ka 'ike 'ana

'o ua moku 'āina lā 'o Kalama. Ke ho'omaopopo lā 'oe, e ka makamaka heluhelu, i ka holo 'ana i kēia moku 'u'uku lā mai Hawai'i aku.

Hala ihola he mau lā i kā mākou holo moana 'ana, a hala ho'i he mau haneli mile a 'oi a'e i ka pakika 'ana o ka wa'a i ka Pākīpika. I ke ao 'ana o ka pō, a ma ka pō hou 'ana o ke ao, 'ike maka 'ia ka ho'oki'eki'e 'ana a'e o nā hōkū ho'okele wa'a i luna o ka lewa lani. No ka mea, 'o nā hōkū 'eā, hele i ko lākou alahula pono'i i ka manawa a pau. No laila, 'oiai i Hawai'i, inā ho'i e puka kekahi hōkū i ke kikowaena ma ka Hikina, a komo iho nō ma ke kikowaena ma ke Komohana, inā nō pēlā i kēlā a me kēia pō ma Hawai'i. 'O ka mea 'āpiki na'e, ke ha'alele iā Hawai'i, ma ka wa'a paha, a holo i ka Hema, kolo a'e nā hōkū i ka 'ākau. A 'o ua hōkū lā i puka i ke kikowaena o ka hikina, 'a'ole pēlā kai 'ike 'ia ma ka wa'a, akā ne'e nā hōkū i ka 'ākau o ka Hikina. A mau nō ka iho 'ana o ka wa'a i ka Hema, mau nō ka ne'e 'ana o nā hōkū i ka 'ākau. Pēlā nō e maopopo ai ka latitū o ka wa'a, a me kahi o ka hele 'ana.

('A'ole i pau)

Ho'okani Mānoa Finale!!!

Andrew's Amphitheater
28 'Apelila, 2007 (he Pō'aono)
5 - 10 o ke ahiahi

\$5 (me ka lawe 'ana mai i ka ID haumāna)
\$10 (me ka 'ole o ia ID)



Robi Kahakalau

Uncle Ainsley Halemanu
Kimo Alama Keaulana
Jeff Teves
Paul Kim

Wehilani Ching, Nickie Hines, 'Iwalani Kahalewai, Wainani Kaneali'i, 'Ihilani Miller

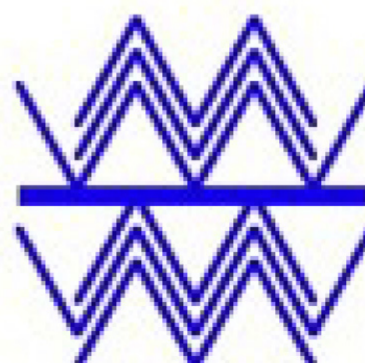


Ka 'Ohana Lim

Aaron Mahi, Martin Pahinui,
George Kuo

Weldon Kekauoha, Chad Takatsugi,
Keao Costa

E naue aku kākou, a e nanea pū i nā leo nahenahe o ka Hawai'i!



Mālama a kāko'o 'ia e Hawaiian KINE, ka 'aha haumāna o ke kula nui, Ka Waihona a ke Aloha, a me Kawaihuelani.

Lehu a Mano ka 'Ikena Hawai'i

hō'ili'ili 'ia e Lillie Makaila

Aloha mai kākou e nā hoa makamaka o Hawai'i, nā 'imina ho'i i ka 'ike manomano o ka po'e 'ōiwi o nēia 'āina.

I kēlā mahina i hala aku nei, ua kākau 'ia nā pepa noi'i e pili ana i ka wā kahiko, 'o ia ho'i ka wā o nā Mō'i Hawai'i, e nā haumāna o ka papa kama'ilo a kumu Leilani. Nui nā kumuhana like 'ole o ia mau pepa, akā ua koho 'ia kekahi mau pepa e ke kumu o ia papa no ka pa'i 'ana i kēia nūpepa nei. Pili nō kēia mau mo'olelo i koho 'ia i nā mea politika o ka wā i hala. 'O ka ho'olohe 'ole 'ana o 'Amelika i nā kānaka Hawai'i a me nā palapala kū'ē ho'ohui 'āina kekahi kumuhana a Kona Quinabo i kākau ai. A kākau 'ia e Keola Nākoa he wahi pepa e pili ana i ka ho'omaka 'ana o ka ho'okahuli 'ia o ke aupuni Hawai'i. He mau hana hewa loa ia a ke aupuni 'Amelika i hana ai iā Hawai'i nei! A hoihoi loa kēia mau pepa no ka hō'ike 'ana aku i ka hana i ia wā kāhulihuli.

Ke 'olu'olu, e ka mea heluhelu, e nānā mai ka maka, a 'ike pū ka pono.

Kā 'Amelika Ho'olohe 'ole 'ana

na Kona Quinabo

Lilo 'o McKinley i pelekikena ma ka mahina 'o Nowemapa ma ka makahiki 'umikūmāwalu kanaiwakūmāhiku. Ma ka mahina 'o Iune ma ka makahiki 'umikūmāwalu kanaiwakūmāhiku, ua pūlima aku nō 'o McKinley i ka Palapala 'Aelike Ho'ohui 'Āina. A ho'ouna aku nō i kēia palapala i ka 'aha 'ōlelo lāhui, no kā lākou 'ae 'ana. Hui pū 'ekolu hui e kū'ē i kēia 'aelike. 'O ka Hui Aloha 'Āina o nā Wāhine a me ka Hui Aloha 'Āina o nā Kāne, a me ka Hui Kalai'āina. 'O ia nā hui i kū'ē iā 'Amelika a alaka'i aku nō i nā kānaka maoli. No'ono'o nā kānaka maoli, inā hō'ike lākou iā 'Amelika i ko lākou kū'ē 'ana, 'a'ole nō lākou e ho'omau i ka hana ho'ohui 'āina.

Mālama 'ia kekahi hālāwai maka'āinana ma ka mahina 'o Kepakemapa ma ka makahiki 'umikūmāwalu kanaiwakūmāhiku ma 'Iolani Hale. Makemake nā hui e kama'ilio e pili ana i ka ho'ohui

'ia 'ana 'o Hawai'i ma lalo o 'Amelika. Hele pākaukani akula ka po'e aloha 'āina. Na James Kaulia, ka pelekikena o ka Hui Aloha 'Āina, i alaka'i i nā ha'i 'ōlelo. Maopopo iā ia, inā e ho'ohui 'o 'Amelika iā Hawai'i, lilo nā 'āina i ka po'e haole a lilo ho'i nā hana o ka po'e Hawai'i. Ua pololei 'o Kaulia. Ma hope o ka hele 'ana o ka po'e haole i Hawai'i nei, lilo nā kumuwaiwai i kēia po'e. A nīnau akula 'o Kaulia, inā hele mai ka po'e haole, "ma hea kākou e noho ai," a pane ka po'e Hawai'i, "I ke kuahiwi." I kēia lā, noho nā kānaka maoli i ke kahakai. 'A'ohē o kākou hale, a inā makemake kekahi e kū'ai mai i kekahi hale pono e uku i 'ehā haneli kaukani kālā a 'oi a'e. Pipi'i loa nā hale a me ka 'āina i kēia lā. A nui nā kānaka i loa'a 'ole kēia mau mea. Ua 'ōlelo 'o Kaulia, pono kākou e kū'ē a hiki i ka

make 'ana o ke aloha 'āina hope loa. Ua lohe nā kānaka maoli iā ia - kū'ē kākou a hiki i kēia lā. A kāko'o kākou i nā mea Hawai'i a pau.

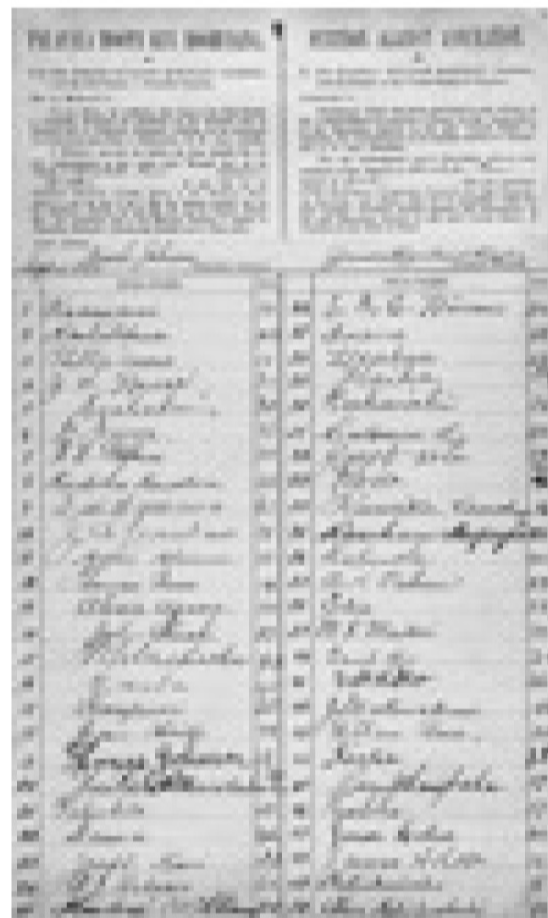
Hele ka po'e aloha 'āina i nā mokupuni a pau o Hawai'i e laua'e i nā pūlima mai nā kānaka maoli i kū'ē i ka ho'ohui 'āina. Nui ke aloha no ka po'e i ka'apuni i nā mokupuni no nā pūlima. I ko lākou hiki 'ana i nā wahi i pae ai, hā'awi akula ka po'e mai kēlā mau mokupuni i nā lei a me nā makana.

Ma hope o ka pau 'ana o kā lākou laua'e 'ana i nā pūlima, loa'a iā lākou he 'elima haneli kanalimakūmāono 'ao'ao a me iwakāluakūmākahi kaukani 'elua haneli kanaonokūmāiwa pūlima. I kēlā manawa noho kanahā kaukani kānaka maoli i Hawai'i. No laila nui nā kānaka i kū'ē i ka ho'ohui 'ia 'ana o Hawai'i.

No'ono'o au, i kēlā manawa pono 'o 'Amelika e kū i ka ho'ohui 'āina, no ka mea, nui nā kānaka maoli i makemake 'ole i kā lākou hana. Hele 'elua 'elele mai ka Hui Aloha 'Āina a me ka Hui Kalai'āina a me ko lāua kāpehe i Wakinekona D.C. Makemake lākou e hō'ike i ka Palapala Ho'opi'i Kū'ē Ho'ohui 'Āina i ka po'e haole.

Hui pū lākou me ka Mō'i 'o Lili'uokalani e

(ho'omau 'ia i ka 'ao'ao 9)



No ka ho'ohui 'āina
(ho'omau 'ia mai ka 'ao'ao 8)

kama'ilio e pili ana i ka mea e hana ai, ma mua o ko lākou hele 'ana i Wakinekona. Hō'ike lākou i ko lākou mea i ka po'e haole a i ko lākou ha'alele 'ana, ua hō'oia 'i'o 'ia e kekahi mau kānaka i laila. 'O'i aku ka nui o nā kānaka e koho 'ole ma mua o nā kānaka i koho 'ae no ka Palapala 'Aelike Ho'ohui 'Āina.

Akā, ua ho'omaka ke kaua ma waena o 'Amelika a me Sepania. A no'ono'o 'o 'Amelika pono e ho'ohui iā Hawai'i, no ka mea, makemake lākou e ho'opa'a i wahi ma Hawai'i no kā lākou kaua 'ana. Ma ka lā 'umikūmālua o 'Aukake, ua ho'opi'i 'ia ka hae o 'Amelika ma luna o Hawai'i. 'A'ole i ho'olohe ka po'e 'Amelika i nā kānaka maoli a 'aihue lākou i ka 'āina.

I kēia lā, aia ka Palapala Ho'opi'i Kū'ē Ho'ohui 'Āina i loko o ka National Archives o 'Amelika. Ua loa'a kēlā palapala ma ua wahi nei iā Noenoe Silva. A kākau 'o ia e pili ana i kēia mea a ha'i 'o ia e pili ana i ka mana'o nui o ka palapala ho'opi'i kū'ē ho'ohui 'āina. A i kēia lā, maopopo iā kākou, kū 'ole i ke kānāwai ka ho'ohui 'āina o 'Amelika. Ho'omana'o a'ela au i kekahi 'ōlelo no'eau, "Nā keiki a Kalaihaohia." Ua 'ōlelo 'ia no nā kānaka lunu. He mea nui kēia, pono e maopopo iā kākou ke kū'ē 'ana o ko kākou po'e kūpuna.

(Loa'a mai nei ka 'ike kāko'o i nā puke 'o 'Ōlelo No'eau na Pukui, *The 1897 Petitions* a me *Aloha Betrayed* na Noenoe Silva, a me ka nūpepa *Maka'āinana*.)

Ka Ho'omaka 'ana o ke Kahuli

na Keola Nākoa

I ka wā kahiko, he mau kānāwai kā ka po'e Hawai'i e like me ka 'aikapu - kapu ka 'i'o, kapu ka moe 'ana me ka wahine, kapu ka niu, kapu ke kanaka kapu 'ē i kona akua a me kona heiau. Ua kapa 'ia kekahi ke Kānāwai Kalanaaola. Inā i ho'olohe 'ole i ke kānāwai e ho'oku'u 'ia paha a i 'ole pepehi 'ia paha 'oe. Akā na'e, i ka hiki 'ana mai o nā haole, ua loli ke kānāwai kahiko i ke kānāwai Haole. No'ono'o au he mea maika'i 'ole nō kēlā no ka mea e noho pono ana ka po'e Hawai'i a 'a'ole lākou i pono i nā kānāwai hou. Akā na'e, kākau ihola ka po'e Hawai'i

me kekahi mau Haole i kekahi Kumu Kānāwai i ka makahiki 1840. 'A'ole maika'i kēlā no ka mea i ka makahiki ma hope ua ho'okahuli 'ia 'o Hawai'i e 'Amelika.

I ka wā i hala, ua noho ka po'e Hawai'i me ke ku'ikahi a me ka pōmaika'i. He pilikia ko kākou akā, noho pono ko kākou mau kūpuna a he mau 'oihana 'oko'a ko nā po'e Hawai'i, a hana pū lākou me ka



maluhia a me ka lōkahi. Kōkua aku a kōkua mai kekahi i kekahi a mālama pono kekahi i kekahi. He mau kānāwai kā lākou a hana pono ka

hapanui o nā po'e a inā 'a'ole lākou i hana pono i ke kānāwai, ua ho'opa'i 'ia lākou ala e nā ali'i.

I ke Kumu Kānāwai o 1840, nui nā kānāwai hou. I ia mea, ua hana ke aupuni i nā kānāwai hou a i loko o kēlā 'o ka mana o ka maka'āinana, ua like me ka mana o nā ali'i no ka mea hiki i nā maka'āina ke koho i nā mea hou i makemake 'ia a i makemake 'ole 'ia paha. 'A'ole hiki i nā ali'i ke hana i nā mea hou me ka 'ole o ko nā maka'āinana 'āpono 'ana. Hā'awi mua 'ia ka mana i nā haole, 'a'ole i nā lāhui 'ē a'e, a he aha lā! 'A'ole pono kēlā.

I ka puke 'o *Dismembering Lāhui*, hō'ike 'o Jonathan Osorio i ka mana'o o Artemis Bishop: "'A'ohe ho'okū 'ia o nā kahua o Hawai'i. Ua mākaukau ua kahua nei no ka wāwahi 'ana. Ua hiki mai nā Mikanele a ho'ololi 'ia akula ka mana'o o ka po'e Hawai'i e lākou nei. 'A'ole akamai ka po'e Hawai'i a no laila i ka hiki 'ana mai o kekahi po'e mai kekahi wahi i ho'ona'auao 'ia, a kahuli 'ia ko lākou aupuni." 'O ia kā! 'A'ole au makemake i ka mana'o o nā Haole no ka mea 'a'ole lākou no'ono'o i ka po'e 'ē a'e. A i ka wā kahiko i loa'a ai iā mākou nā ho'okū 'ia.

Hō'ike nō ho'i 'o Osorio i ka mana'o o Kamakau e like paha me ua 'ōlelo nei, "Ua hiki kekahi kāne i a'o mai me ka na'auao o ke kānāwai, a ho'okohu 'ia 'o ia e nā Haole ma ke aupuni i mea e loli ai ke kānāwai mai ko ka po'e Hawai'i wā kahiko a lilo i kānāwai i kōkua i ka po'e Haole, a ho'okahuli 'ia ke aupuni Hawai'i. Akā 'ike nā maka'āinana a ha'i ka

(ho'omau 'ia i ka 'ao'ao 10)

No ka Ho'okahuli Aupuni (ho'omau 'ia mai ka 'ao'ao 9)

po'e a pau i ko lākou mana'o e pili ana i ia mea i ke aupuni." He mea pololei kēlā. Aloha 'ino! Ua noho like paha mākou e like me ko mākou mau kūpuna i hala.

I ko'u heluhelu 'ana i kēia mau mea, komo nō ka inaina i loko o'u no ka po'e Haole no ka mea, i ko lākou hiki 'ana mai, ho'ā'o nō paha lākou e ho'ololi i ka mea Hawai'i e ho'omākaukau 'ia ke aupuni no ko lākou ho'okahuli 'ana. No'ono'o au he mea maika'i 'ole kēlā a he mahalo 'ole kā nā Haole no nā kānaka 'ē a'e. Mālama wale nō lākou iā lākou iho a inā lākou hau'oli he mea maika'i paha akā 'a'ole maika'i no nā kānaka 'ē a'e. No laila, i ke pa'i 'ia 'ana iho o ke Kumu Kānāwai o ka makahiki 'umikūmāwalu kanahā, ho'ēmi 'ia ke kūlana o ka mo'omeheu o ka po'e Hawai'i no ka mea ua kā'ili 'ia aku ka mana o nā ali'i a hā'awi 'ia akula ka mana i nā maka'āinana a 'o ke kūlana o ka mana o ka maka'āinana ua like paha me ka mana a me ke kūlana o ka Mō'i a me nā ali'i.

(Loa'a mai nei ka 'ike kāko'o i nā puke 'o *Ke Aupuni Mō'i* na Kamakau, *Colonizing Hawai'i* na Sally Engle Merry, a 'o *Dismembering Lāhui* na Jon Osorio.)

No ka ho'opa'akuleana (ho'omau 'ia mai ka 'ao'ao 3)

pa'akikī ana nō.

Ia'u i nānā aku ai i ka 'ao'ao pūnaeweale o ka mea pa'i ki'i, o kēia kāne puni ho'okuleana, ua 'ōlelo 'ia, ke mālama aku nei 'o ia i ka hula a ka po'e Hawai'i i kona mau ki'i. Akā na'e, inā ke ho'opa'akope aku nei 'o ia i nā kuhī o nā lima o nā mea hula, 'a'ole hiki i nā kānaka 'ē a'e ke ho'ohana i nā mea āna i pa'i aku ai - ke kuhī o ka lima, ke 'ano o ka lei, ke kaila o ka lolo, a pēlā aku. Inā pēlā ka hana, nāna wale nō ka 'ike a me ke kuleana - pono ke noi 'ana aku iā ia ma mua o ka ho'ohana 'ana i kekahi 'ano kuhī o nā lima āna i pa'i aku ai, 'ēa? I ko'u mana'o, 'a'ole kēia he hana mālama, he hana 'au'a nō ia. Pehea ko 'oukou mana'o, kūpono ke noi 'ana aku iā ia no ia kuleana? Inā he kumu hula 'oe, e noi aku ana 'oe i kēia mea pa'i ki'i e ho'ohana i kekahi kuhī o nā lima a uku iā ia? 'A'ole paha.

Nui ko'u 'i'ini e maopopo mai, 'auhea ka palena o kēia mau hana hewa? 'O ka'u nīnau iā 'oukou, he

aha hou a'e? Ma hope iho o kēia pilikia, e 'ō'ili mai ana nō kekahi pilikia 'ē a'e. Pehea kākou e mālama aku ai i nā mea makamae a ka po'e Hawai'i? Pehea kākou e kū'ē aku ai i ia mau pilihua? 'O kēia kekahi mana'o e no'ono'o mai ai. E ho'olohe mai i ka leo o loko ou, iā loko o ka na'au, iā loko o ka pu'uwai kekahi. Inā hihia ka 'upena i ke ko'a, mai noho wale, e 'imi aku i hopena holo maika'i. Hiki iā kākou ke hui pū a 'imi i ala maika'i no nā kānaka Hawai'i.

Ke Aloha Pili Mau

na Kaua Carvalho

E lei kau, e lei ho'oilo i ke aloha. 'O ia ka pana o ka pu'uwai. 'O ia ka mea i mehana ai ka 'uhane. 'O ke aloha ka mea e ola ai i kou na'au. 'A'ole hiki ke wehewehe i nā mana'o a pau, akā, 'o ke aloha nō. 'Ekolu mau 'ano o ke aloha. 'O ke aloha i ke kino o kekahi kanaka, ke aloha i ke keiki, a me ke aloha a ka. He mea āiwaiwa ke aloha. Inā loa'a 'oe i ke aloha, e pa'a nō i ke aloha, 'a'ohē hemo.

'O ke aloha o ke kino, he kuko kēia 'ano. 'A'ole 'o kēia ke aloha o ka na'au, aia ke aloha ma nā muli pōki'i. I ko kākou hānai 'ana ulu nō ke kuko o kākou a pau. Mana'o kākou, aloha au i kēia kanaka, akā, 'a'ole kēlā he aloha, he 'i'ini wale nō. Akā, he mea maika'i kēia, no ka mea inā hiki ke maopopo iā 'oe he 'i'ini wale nō, hiki ke maopopo iā 'oe ka 'oko'a o ka 'i'ini o ke kino a me ke aloha o kānaka.

'O ke aloha i kekahi kanaka, he maika'i nō. Wahi a kūpuna, he ali'i ke aloha, he kilohana e pa'a ai. 'O kēia aloha ke mehana ai kou 'uhane i kēlā me kēia lā. Aia kēia aloha ma ka na'au. Inā aloha nō 'oe ma kēia 'ano, mana'o 'oe e pili ana i kēia kanaka i ka manawa a pau, ma kou hiamoe 'ana, ma kou ala 'ana, ma kou no'ono'o 'ana a pau. 'A'ole hiki iā 'oe ke ola me ka 'ole o kēia kanaka. 'Eha kou kino, kou lolo, kou na'au inā ha'alele kāu punua. Inā 'ike 'oe iā ia, lele kou houpo me ka 'oli'oli. 'O kēia ka i kokua iā 'oe i nā wā pilikia o ke ola. Hiki iā 'oe ke hana i nā mea a pau no ka mea, maopopo iā 'oe aia kāu punua e kali ana iā 'oe i kēlā me kēia lā. Nui ka maika'i o kēia aloha.

'O ke aloha i nā keiki, he mea 'oko'a kēia. Nui ka 'oli'oli, ka 'eha'eha, ka maka'u a me nā 'ano a pau o ka na'au. Pīhoihoi nō 'oe i ka hana a kāu keiki i ka manawa a pau. I ka 'ike 'ana ou i ko lākou hānai 'ana, 'oli'oli nō. Iā ia i pūliki a honi ai iā 'oe, he nani nō. Inā 'ike 'oe i kēia 'ano aloha, hiki iā 'oe ke hana i

(ho'omau 'ia i ka 'ao'ao 11)

He mea 'ino'ino ka Lepopiloki

na Ké'alo'hi Tyau

Aloha e nā makamaka, e nā kānaka e noho ma Hawai'i nei. Ua lohe aku paha 'oukou i kekahi mea i kapa 'ia 'o Lepopiloki. He mea 'ino'ino kēia. He ko'ohune ma'amau ('o ia ho'i ka *bacteria*) ka Lepopiloki ma ka honua, akā, 'ike 'ia ka Lepopiloki ma nā 'āina nui o ka ikiiki a me ka ua loku. 'O *Leptospira* ka inoa genus o kēia ko'ohune. 'O nā 'iole, nā holoholona 'āhiu, a me nā holoholona kūloko nā mea e ho'olaha i kēia hune 'ino ma o ka mimi. Ola lō'ihī ia ma ka wai a me ka lepo. Ma hope o ka wai hālana, laha loa ka Lepopiloki i nā kahawai a me nā 'āina ma'ū.

'A 'a i m a u ka Lepopiloki i ke kino, ke komo ia ma lalo o ka 'ili i kaha 'ia a i 'ole ka 'ili lahilahi. Ke ale 'ia ka mea 'ai 'ino a i 'ole ka wai 'ino, loa'a ka Lepopiloki i ke kanaka. I loko o ke a'a koko, 'a'ai a'ela kēia ko'ohune i ke kino a pau loa a hō'ike 'ia nā hō'ailona a me nā 'ōuli o ka ma'i.

He aha nā hō'ailona o ka Lepopiloki? Loa'a ka piwa, 'eha ke po'o, anuanu, pailua ka 'ōpū, lua'i, 'ūpehupehu ka maka, a 'eha nā 'i'o. Nui nā pilikia o kānaka i ka Lepopiloki, pohō ke ake, loa'a ka hī, ka ma'i lena, pa'a nā haku'ala, a kahe ke koko ma loko o ke kino. Nānā 'ia a loa'a ke 'ano o ka ma'i ma o ke koko. Inā lapa'au 'ole 'ia ka ma'i, nui nā pilikia o loko. Hiki ke make! Auē nō ho'i ē!!! 'O ka mea 'āpiki na'e, like loa nā hō'ailona o ka Lepopiloki me nā ma'i 'ē a'e. No laila, 'a'ole hiki ke ho'ōla 'ia inā 'a'ole 'ike 'ia he Lepopiloki ka pilikia.

'Ike kākou aia ka Lepopiloki i nā 'āina ma'ū. No laila, hiki nō ke pale aku i kēia ma'i 'ino. Mai hele i ka wai a i 'ole ka lepo, inā loa'a nā

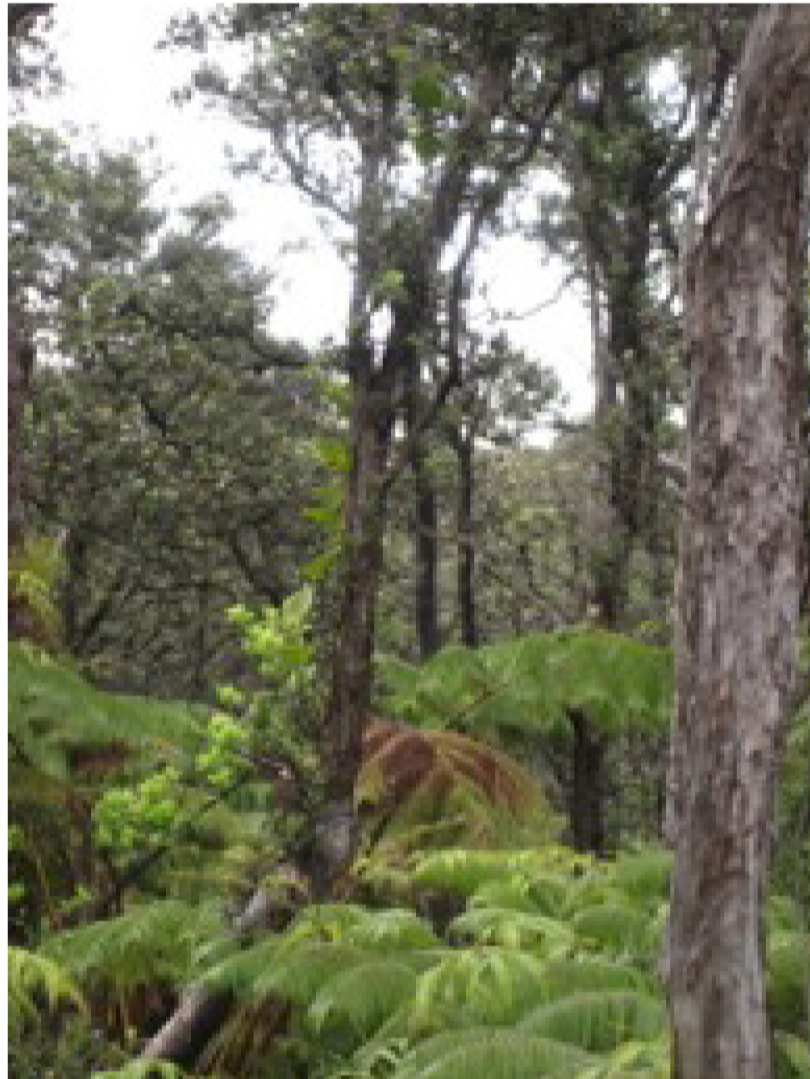
holoholona 'āhiu o laila, a loa'a paha ka palapū. Inā he pono e komo i ia 'ano wahi, e komo nō i nā lole e pale ana i ka 'ino.

Ma Hawai'i nei, 'ike kākou i nā kūlana pilikia loa o ka Lepopiloki. I ka lā iwakāluakūmāono o Ianuali i ka makahiki 'elua kaukani me 'ehā, ua hala kekahi kanaka i ka Lepopiloki. 'O Simon Hultman ka inoa o ia kāne. Ua hele wāwae mamao akula 'o ia i ka mokupuni o Hawai'i me kona 'ohana. Kaumaha wau i ka 'ike 'ana.

Maopopo le'a ia'u kēia mau pilikia o ka Lepopiloki. I kēlā mahina aku nei, ua hele wau i Kahana no kekahi papa 'ike Hawai'i. Ua hele 'auana mākou i 'ō i 'ane'i ma ke awāwa o Kahana, a ua hele wāwae mamao mākou ma waena o nā kumu lā'au, ma loko o ka wai a me ka lepo. Ua 'oki maila ko'u mau wāwae, a loa'a au i ka Lepopiloki i ka mahina o Pepeluali. I kēlā me kēia pule, ma'i hou wau. Luhi loa ko'u kino, 'a'ole hiki ia'u ke hele i ke kula a i 'ole ka hana. Nānā pono maila nā kauka i ko'u haku'ala a me ko'u ake no ka 'imi 'ana i mea 'ano 'ē. Ma'i wau no 'ehiku mau pule, a mau nō ka ma'i i kēia manawa.

Maika'i ka lo'i a me nā wahi o Hawai'i nei, akā, e mālama pono 'oukou. Mai hele i nā wai 'ino a i 'ole ka lepo 'ino, inā loa'a nā 'oki i kou 'ili. Ke ma'i 'oe, e hele i ke kauka. He mea 'ino'ino ka

Lepopiloki. E mālama pono 'oukou!



E akahēle nō i ka huaka'i 'ana i ka 'āina nui o ka wai a ma'ū ho'i o ka lepo.

No ke Aloha (ho'omau 'ia mai ka 'ao'ao 10)

nā mea a pau, no ka mea, pono nō 'oe e hana no kāu keiki. He aloha lua 'ole kēia.

'Ike nō au i kēia mau 'ano a pau o ke aloha. Aloha i ka'u kaikamahine a me ka'u kāne. Me ka 'ole o lāua, 'a'ole hiki ia'u ke hana i ka hapa nui o ka'u mau hana. Hau'oli au i kā lāua aloha 'ana mai ia'u. Pololei nō ka 'ōlelo, he ali'i ka la'i, he haku na ke aloha. Inā 'ike nō 'oe i ke aloha, mai ho'ohemo, e pa'a nō ke aloha i ka lino hilo pāwalu.

Ku'i ka Lono

25 `Apelila - Nā Paniolo o Hawai'i
Na nā papa hula a Vicky Holt-Takamine a me ka papa hīmeni a Nola Nāhulu e hō'ike i nā mele like 'ole no ka ua mea he Paniolo Hawai'i. Orvis Auditorium. 7:30 pm.

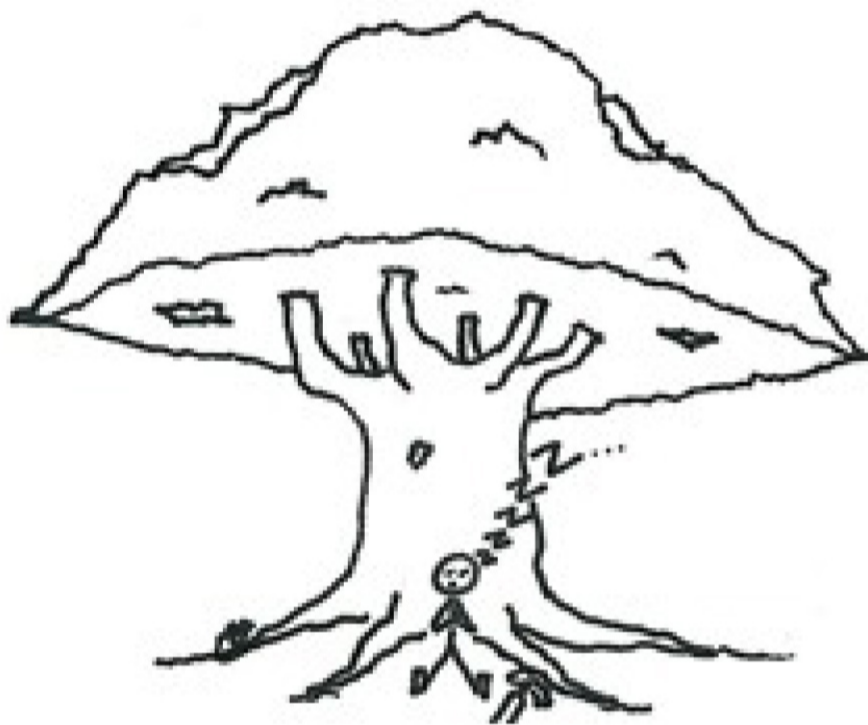
28 `Apelila - Ho'okani Mānoa
Nui wale nā manu leo nahe e haiamū ana i ka malu o ka ua Tuahine. E naue

pū kākou no ka lohe 'ana i nā mele Hawai'i a me ka 'ike pū 'ana i ka hula. Andrew's Amphitheater. 5-10 pm.

3 Mei - Mūkikī Wai nā Mamo o Mānoa
Na nā haumāna o Kawaihuelani e ho'okūkū i nā 'ano like 'ole o ka ha'i 'ōlelo. Kamakakūokalani

8am-4pm.

5 Mei - Pā ka Leo
E oli 'ia ana nā mele like 'ole i pa'a i nā nūpepa kahiko. Lohe pū 'ia nā leo o kēlā me kēia mokupuni o ka pae 'āina nei. Mamiya Theater. 2pm & 7pm.



Ka Ulu Hoi

Puke 7 . Helu 6

23 `Apelila 2007

MĀNOA, KONA,
O`AHU A LUA

PAPA
MO`OLELO

- 'Ilikea Afong
- Kāwika Allen
- Kaua Carvalho
- Leilani Digmon
- Kekoa Haleamau-Martin
- Lilliane Makaila
- Kaina Makua
- Kaleonahenahe Nacapoy
- Kenji Rasmussen
- Ka`aimalani Spencer
- Lākea Trask-Batti
- Ke`alohi Tyau
- Kaleomanu`iwa Wong

- 1 E a'o i ka mahi kalo, a'o nō i ka 'ōlelo
- 2 He Koho no nā Kau a Kau
- 3 © iā wai?
- 4 Ho'ola'i nā Manu i ke Aheahe
- 5 He kōkua ka 'Ōlelo No'eau
- 6 Kū Holo Mau 3
- 8 Lehu a Mano ka 'Ikena Hawai'i
- 10 Ke Aloha Pili Mau
- 11 He mea 'ino'ino ka Lepopiloki

luna@kauluhoi.org / mooolelo@kauluhoi.org
www.kauluhoi.org
Kahikina de Silva, Luna Ho'oponopono

