



'Ā 'Ā 'Oia!

na Ka'aimalani Spencer

Hūi! 'Auhea 'oukou e ka po'e puni le'ale'a. Eō mai e ka po'e keu a ka ikaika, ka po'e hohonu o ka na'auao, a me ka po'e pā'ani wale. E nanea mai a ho'onā iho i ke ahi o loko o ka na'au i ka wela o ka lā. E nānā pū ana kākou, e ka po'e heluhelu, i nā mea pā'ani a ko kākou po'e kūpuna, 'o ia ho'i nā pā'ani makahiki. Wahi a kahiko, he mea nui ka wā mālie 'o ka makahiki. No laila, e nānā iki kākou i kēia wahi mo'olelo pōkole no Lonoikamakahiki.

He ali'i 'o Lonoikamakahiki no Ka'ū a me Puna. Ua ho'āo 'o ia me kahi wahine keu a ka u'i, 'o Kaikilani kona inoa. 'A'ole o kana mai ke aloha ma waena o lāua. Akā na'e, i kekahi lā, 'oiai 'o Lono mā e pā'ani ana i ka pā'ani kōnane, lohe aku nei lākou i ka leo ho'opunipuni a kekahi kanaka. Wahi a ia leo, ho'ouna aku 'o Heaakekoa i kona aloha iā ia, iā Kaikilani. I kā Lono lohe 'ana mai i kēia 'ōlelo, pi'i ka huhū wela loa o loko ona. Huli honua kēia a pepehi iā Kaikilani a make i kahi lā'au pa'a i ka lima.

I kona 'ike 'ana i ke kino wailua o kāna ipo, hele 'o ia a huhū loa iā ia iho. Ka'apuni 'o ia a puni 'o Hawai'i, Maui, O'ahu, a me Kaua'i a 'imi 'o ia i kanaka e mokomoko ai, a i 'ole e hākōkō ai. Kahalili loa 'o Lono a 'o ia ke kumu no kona hakākā 'ana i ka po'e 'a'a mai 'ō a 'ō o ka pae 'āina 'o Hawai'i. 'O kēia mo'olelo no Lonoikamakahiki, ho'okahi wale nō ia o nā mo'olelo he nui loa e pili ana i ka makahiki. Eia kekahi, 'o Ka'ohele, he kūkini māmā loa no Moloka'i. Hiki iā ia ke holo mai Kalua'aha a hiki i Hālawa a ho'i mai i Kalua'aha ma mua o ka mo'a 'ana a'e o ka i'a. He mea 'ē ke akamai o Lono i ka mokomoko a me ka māmā o Ka'ohele i ka holo. Mai kēia 'ano mo'olelo mai paha ia mea 'o ka mea pā'ani.

I ka wā kahiko, 'ākoakoa ka po'e mai kēlā me kēia wahi i mea e 'ike maka ai i ka mokomoko. He mea ma'a mau ke kahe 'ana o ke koko mai ka ihu, a me ka haki 'ana i kahi iwi. I kekahi mau manawa, make paha kahi o ka po'e mokomoko. I kēia wā, like

loa ka nīele i loko o ka po'e nānā, akā na'e, kau 'ia he mau kānāwai a kahu 'ia nā lula ma luna o nā ha'uki ehuehu. 'A'ole kākou a pau e komo ana i ia 'ano pā'ani e kū 'oko'a a ha'anui a'e i ko kākou ikaika pono'i me he koa wiwo 'ole lā. 'O ka hapanui o ka po'e, makemake wale nō e pā'ani no ka le'ale'a. No ka 'ike laulā o ka po'e kahiko, loa'a ke 'ano mea pā'ani no ka ho'oikaika, a me ka le'ale'a. E ho'ā'o pū kākou i kēkahi mau pā'ani.

E pā'ani kākou i ka pā'ani 'o Haka Moa. E kūlua me kekahi hoa. Ho'opa'a i kekahi wāwae ou i kou

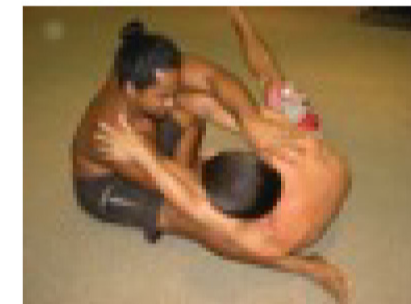
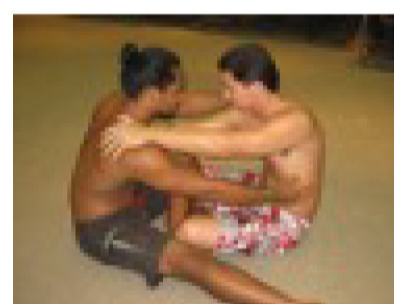


Haka Moa

lima pono'i ma ka 'ao'ao like, a laila, ho'opa'a ka lima 'ē a'e i ia lima o kou hoa. Kū 'olua o kou hoa i loko o kahi pō'ai, ma kahi o 'eono kapua'i ka laulā. I ka ho'omaka 'ana, ki'i e kula'i i ka mea kū'ē a moe i ka lepo a i 'ole hou aku i waho o ka pō'ai. 'O ka mea e kū mau ana ma ka hopena, 'o ia ka lanakila.

Me he moa lā ka lele 'ana i 'ō i ane'i i loko o ka pō'ai, a 'o ia ke kumu no ia inoa, 'o Haka Moa.

Eia kekahi, 'o Hākōkō Noho ka inoa o kēia pā'ani. E hui me ka hoa paio like. Noho 'olua me ka



Hākōkō Noho

wāwae 'ākau i ho'opololei 'ia a me ka wāwae hema i pelu 'ia i mua ou. Ne'e 'olua a pili nā lapawāwae hema. A laila, kau i kou lima hema ma ke po'ohiwi 'ākau o kou hoa a me kou lima 'ākau ma ka pūhaka

(ho'omau 'ia i ka 'ao'ao 2)

'Ā 'Ā 'Oia!

(ho'omau 'ia mai ka 'ao'ao 1)

hema. Ki'i e kula'i i kou hoa paio ma kona 'ao'ao, a laila, lanakila ka mea nāna e noho mau ana. He mau pā'ani kēia no ka le'ale'a a me ka ho'oikaika kino.

Nui loa ka helu o nā pā'ani o ko kākou po'e kūpuna. He mau mea no ka ho'oikaika, ka le'ale'a, ka na'auao, a pēlā aku. I kēia lā, 'ano kama'āina kekahi mau mea pā'ani, e la'a ka heihei wa'a, hukihuki, uma, kūkini, a me kekahi mau pā'ani 'ē a'e. E kū a'e kākou a e ho'ā'o i kekahi pā'ani. He maika'i kēia 'ano hō'oni'oni 'ana o ke kino no ke ola o ka lōina Hawai'i a me kou olakino pū. 'A'ohe lua o ka le'ale'a o nā pā'ani Hawai'i a pono kākou pākahi e ho'omau i ia le'ale'a. E pā'ani pū kākou! 'Ā, 'Ā, 'Oia!

Ka Hopena o ka Pi

na Kekeoa Haleamau-Martin

Aloha mai e nā hoa makamaka o *Ka Ulu Hoi*,

He mau nīnau nō ma ka 'aha 'ōlelo i kēia manawa e kūkākūkā 'ia nei e pili ana i ka lawai'a 'upena ku'u. 'O ka mea e makemake 'ia nei e hana, 'o ia ka pāpā 'ana i kēia 'ano lawai'a 'ana. I loko o

'Aukake i hala a'e nei, ua mālama 'ia he 'aha kūkā nui e ka Western Regional Management Council i Honolulu nei i kapa 'ia 'o Pūwalu no ke kūkākūkā pū 'ana o nā kūpuna Hawai'i o kēlā me kēia mokupuni o ka pae 'āina nei i nā 'ano nīnau nui no ka lawai'a a me ka mea e 'ōlelo 'ia nei he emi loa ka nui o ka i'a i kēia mau lā. I kēia manawa, ua pāpā 'oko'a 'ia ka lawai'a 'upena ku'u ma Maui a kaupalena 'ia ma O'ahu. Ua pani 'ia ka lawai'a hī i'a moana hohonu ma Nihoa mā, 'o ia ho'i kahi i kapa 'ia i kēia manawa 'o Papahānaumokuākea.

Ke kūkā nui 'ia mai nei e nā luna aupuni i kēia manawa e pāpā 'ia ka lawai'a 'upena ku'u ma nā kapa kai o nā mokupuni a pau o ka pae 'āina. Nui nā mana'o o ka po'e Hawai'i no ka lawai'a 'ana a me ke kau kōnāwai 'ana e pili ana i ia mea, no ka



Holo papa ka i'a.

mea, he hana ku'una kēia mai kahiko loa mai i Hawai'i nei a 'a'ohe makemake o ka po'e Hawai'i e ho'opau 'ia ko lākou kuleana e lawai'a e like me nā hana a ko lākou po'e kūpuna.

He mea nui nō ka i'a i ke ola o ka po'e Hawai'i, no ka mea, 'o ka i'a me ke kalo nā mea'ai nui loa o ke ola 'ana. Inā 'a'ohe i'a, nui ka pilikia a inā 'a'ohe kalo, nui pū ka pilikia.

'O kekahi 'ōlelo a ko'u kupuna wahine a me ko'u makua kāne i ha'i mai ai mai ko'u wā li'ili'i loa mai, i ka hele 'ana i ka holoholo, "Mai lawe a 'oi a'e i ka mea i pono na ka 'ohana. E waiho aku 'oe i i'a na ka po'e 'ē a'e. Inā lawe nui loa 'oe i ka i'a, i kekahi lā āu e hele ai i ka holoholo, 'a'ole wahi i'a e loa'a ana." Pēlā ke a'o 'ana a ka makua. No'ono'o nui nō au i kēia 'ōlelo i nā manawa a pau a'u e hele ai i kahakai i ka holoholo a ha'i aku au i kēia 'ōlelo i ko'u mau hoa kekahi.

Akā, aia kekahi po'e ke holoholo ala no ka hana kālā a i 'ole no ka le'ale'a wale 'ana nō. 'A'ohe wahi

no'ono'o 'ana i ka lawa a me ka lawa 'ole o ka manawa e ulu hou ai ka nui o ka i'a. Inā 'a'ohe no'ono'o 'ana pēlā ma mua o ka lawai'a 'ana, a laila, minamina loa ke 'ōlelo 'ia ma hope mai, "Auē, aloha nō. Ua pau ka i'a. He aha ka'u mea hou a'e e hana ai e loa'a ai ke kālā? E aho ka ho'oku'u 'ia aku o kēlā wahi i'a li'ili'i i pa'a ia'u i kēlā manawa hope aku nei i hiki iā ia ke ulu a nui me kona 'ohana pū a lawa kūpono ka i'a!" Ke pau kēlā i'a, pau nō.

'O kēia ka 'ōlelo na'auao e mālama ai ka po'e a pau: "E lawe nō a lawa kūpono." Inā 'a'ole kākou e mālama, 'a'ohe wahi i'a e koe aku na kamali'i mā a ia hanauna aku a ia hanauna aku. Inā 'a'ole kākou e mālama pono, e ho'omaka ke aupuni e komo i ka ho'okū i nā 'ano lawai'a ku'una a ka po'e Hawai'i. 'A'ole 'o ka i'a wale nō. 'O ka 'opihi 'oe, ka limu 'oe, ka wana 'oe, a ia mea aku a ia mea aku nō kekahi. 'O kēia pilikia 'o ka nele o ka i'a, he hō'ailona ia o ka pololei o nā 'ōlelo a'o a pau a nā kūpuna o kākou. Inā e mālama pono kākou i nā lako o ka 'āina a me ke kai, e ola nō ka lāhui.

'A'ohe o kākou makemake e ho'opau 'ia kākou mau hana mai kahiko mai e ke aupuni.

(ho'omau 'ia i ka 'ao'ao 3)

He koho no nā kau a kau

na Kaleonahienahie Nacapoy

‘Auhea ‘oukou e nā pulapula o ke au nei, e maliu mai,



‘O ka wā ia o ka ‘ai noa. He wā ia i huli nui ai ke ‘ano o ko kākou lāhui, ka po‘e Hawai‘i. ‘A‘ole paha i ‘ike lihi ‘ia kēia ‘ano loli nui o ke au i ko kākou mo‘omeheu a i ua manawa nei. ‘O kahi mea hoihoi, he ali‘i nui hou ko ia wā, ‘o ia ho‘i ‘o Kalanikualiholiho, ke keiki kāne a Keōpūolani,

ka wahine nāna ho‘i i ho‘opau i kona kapu ali‘i pono‘ī a me ke kapu o kāna mau keiki kekahi. Me ia hana nei, kau ‘ia ihola ‘o Liholiho i kahi ala i hiki ‘ole ai iā ia ke ho‘opakele koke aku i nā mea e upu ana i ia wā. ‘O ka hopena ho‘i, ‘o ia nō ka ‘ai noa mau ‘ana a kānaka. He aha lā kona pilina i ka ho‘opau loa ‘ana i ia mau kapu kahiko? He ‘i‘ini maoli ia a i ‘ole ua hana ‘ia paha no ka ‘ole o kahi koho ‘ē a‘e? Pehea kāu hana inā ‘o ‘oe ‘o Liholiho? He mana‘o pa‘akikī loa paha ia e nalu iho ai akā na‘e, ma o ia hana paha ka ‘ike ‘ana i kahi mau kumu no nā mea a ia ali‘i nui i hana ai.

Mai ka hānau ‘ia ‘ana mai o Liholiho, ua maopopo iā Kamehameha I, kona makua kāne, nā kuleana pono‘ī e ili aku ana i kāna keiki kāne i kona ola. Ua hānai ‘ia ‘o ia e Kamehameha a ma‘a ka haipule aku i nā akua Hawai‘i. I ka manawa a Kamehameha i hana ai i ia mau hana haipule ma ka heiau, aia nō ‘o Liholiho me ia a wahi a kahi mau mo‘olelo kahiko a Kamakau i kākau ai, hi‘i ‘ia ke kamali‘i ‘o Liholiho e Kamehameha a na ka waha pono‘ī nō o Liholiho i kauoha aku i nā hana pili haipule. He hō‘ike ia i ka lāhui i ka mākaukau o Liholiho e kū i ka moku i ka wā kūpono a ma o ia mau hana ho‘omākaukau a kona makua kāne, ua hiki nō. ‘O kēia mau hana a me ke kulanā ali‘i naha o Liholiho ke kumu o ka ili ‘ana o ko Kamehameha aupuni iā ia i ka manawa o Kamehameha i hala ai.

I ka makahiki 1819 i hala ai ‘o Kamehameha a i ia manawa, ua pau nā kuleana o Liholiho i ke a‘o ‘ia i ka

‘ike kahiko i hiki ke alaka‘i pono i kona aupuni e ho‘oili ‘ia ma luna ona a e mālama pono i ko Kamehameha mau akua a me nā kuleana o laila. Ma muli o kona ‘ano he ali‘i nui, kainō ua hiki nō iā Liholiho ke hana penei a maika‘i ke kulanā o kona aupuni, me he hale lā i pa‘a pono. Eia kā ‘a‘ole paha pa‘a ka hale e kūkulu ‘ia ana. He hale ia nona ke kahua i waiho ‘ia a mākaukau ia no ke kūkulu ‘ana akā na‘e, he pilikia ko ne‘i. ‘O ke kumu o ia pa‘a pono ‘ole o ia hale, ‘o ia nō nā pahu hopu ‘oko‘a o ka po‘e kūkulu, o Ka‘ahumanu, o Keōpūolani, a o Kekuaokalani.

‘O Ka‘ahumanu, he mana nui kona i ke aupuni. ‘A‘ole no ke koko wale nō kona mana, ua akamai loa nō ‘o Ka‘ahumanu i ke alaka‘i ‘ana i nā hana aupuni (ho‘omau ‘ia i ka ‘ao‘ao 4)

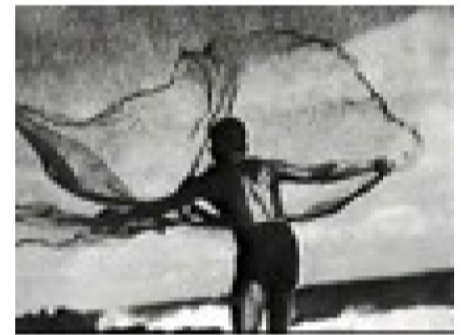
Ka Pi

(ho‘omau ‘ia mai ka ‘ao‘ao 2)

Makemake kākou e a‘o i kā kākou mau keiki i kēia mau hana i mea e ho‘omau ai lākou i ia mau hana i ola pū lākou.

Nui nō ka po‘e o ke kulanakauhale nui i kama‘āina ‘ole i ka lawai‘a ‘ana. He ma‘a wale nō lākou i ka hele i ka hale kū‘ai i i‘a na lākou. I ka wā e nele ai ka i‘a o ka hale kū‘ai a i ‘ole i ka wā nele i ke kālā ‘ole, noho ‘īnea maoli ka hana ma muli o ka ‘ike ‘ole i ka lawai‘a. Eia kekahi, ‘a‘ohe wahi mea pono o ka noho kama‘āina iā loko wale nō o ka hale a me ke ka‘a, ke alanui kimeki a me ka hale kimeki, nā mīkini hana i ka pō a me ke ao e hā‘awi hikiwawe mai ana iā kākou i kēlā mea kēia mea i kuko ‘ia i ia manawa nō. E puka nō kākou i ke ao a a‘o i nā hana e ho‘olako ai iā kākou i ka ‘ai a me ka i‘a. Inā ‘a‘ole na kākou Hawai‘i kēia mau hana, e lilo nō na ha‘i e hana a e noho na‘aupō nō kākou me ka pōloli o ka ‘ōpū a i ka na‘auao nō ho‘i.

Hō‘ike kekahi po‘e akeakamai, hiki nō ke mālama ‘ia nā i‘a. He mau mea nō kā kākou e hana ai, akā, hiki nō ke hana ‘ia. ‘O ko‘u wahi mana‘o i ka po‘e hana kālā a puni le‘ale‘a ma ka ho‘opau loa ‘ana i ka i‘a, nui nō ko ka po‘e a pau loa pilikia i kēia hana. He hana ‘ino a he na‘aupō ia hana. ‘O ka hele e hopu i nā i‘a li‘ili‘i me nā mea nui pū, he ‘uha‘uha a he nānā ‘ole i nā ‘ōlelo a‘o na‘auao a nā kūpuna. Ke kōkua pū mai nei ka po‘e akeakamai o kēia wā i kēia mana‘o mai kahiko loa mai. E ho‘olohe kākou a e mālama a e ola mau ka lāhui.



No ka `Ai Noa (ho`omau `ia mai ka `ao`ao 3)

a i ke kākā`ōlelo ho`i. Lilo ihola `o ia i kuhina nui ma o ke kauoha a Kamehameha, a kāna kāne, i kona wā i make ai (he `oia`i`o paha, `a`ole paha) no laila, he kuleana ko Liholiho e maliu ho`i i nā `ōlelo a`o a kēia wahine o ka ikaika, a Ka`ahumanu. Ma ka `ao`ao like, aia nō `o Keōpūolani. `O ia ka makuahine o Liholiho a he nī`aupi`o ho`i no laila me he akua lā `o ia ma kona kūlana. Ua `ōlelo `ia, `o lāua me kāna mau keiki wale nō ka po`e nona ke koko ali`i lua `ole o ia wā a ua `a`e `ia ke kapu o lākou i ka `ai noa pau `ole. (E ka mea heluhelu, inā pā mālie mai ka makani i ke ala maika`i, e kākau `ia kahi mau mo`olelo pili nō i ke ola o Keōpūolani i ka nūpepa e pa`i `ia mai.)

Nui ka `i`ini o kēia mau ali`i wahine `elua keu a ka ikaika e ho`onoa aku i nā kapu o ia wā. `A`ole paha lawa ka ikaika o Ka`ahumanu e hana ho`okahi ai no laila, `o kona kōko`olua `o Keōpūolani ka mea e pono ai ke kō `ana o ko Ka`ahumanu `i`ini i ka `ai noa.

Eia a`e nō kekahi kanaka o ke kū`ē `ana mai i ka mana`o o ia mau ali`i wahine `elua. `O ia nō `o Kekuaokalani, ke kahuna o Kamehameha I a he kahuna ho`i no Liholiho. Nona iho, `o ka `ai kapu ke ala e pono ai ke ola maika`i a nona nō kēia kuleana e pa`a pono ai ke `ano o ke aupuni. Me ia mana`o nō `o ia i ho`oulu ai i ka `i`ini o loko o Liholiho e koho i ke ala nāna e hō`ike mai nei, ke ala o ka `ai kapu a me ka mālama pū `ana i nā akua kahiko.

`O kēia nō kahi mau mea i kupu a`e i ke aupuni o ia wā. He aha lā nā mea e pa`a pono ai ia hale? Ua hiki anei ke pa`a? Koe aku ia.

`A`ole nō i pau.

E ho`omau `ia i kēia mahina a`e.

Ke ala hāiki a ka Loea

na Lillie Makāila

Aloha mai e ku`u wahi hoa `ōhumuhumu. I ka helu `ekolu o ka nūpepa nei, ua kākau au i kekahi `atikala e pili ana i ka pila hou no ke kākau `ili maoli. He pila hou ia no ke kaupalena `ana i ka hana `ana i ke kākau `ili maoli. Mau nō ko`u `ōlelo `ana me nā kānaka Hawai`i like `ole e pili ana i kēia kumuhana. He mea nui kēia pila no kākou a pau no ka hō`ike `ana iā kakou a pau i ka `oko`a o ka `ike Hawai`i me ka `ike o waho. Wahi a ka hapanui o lākou, `a`ole maika`i kēia pila, a inā lilo ia i kānāwai, he make ko

laila no ia hana Hawai`i a me nā hana Hawai`i `ē a`e.

`O ka mea mua i `ōlelo `ia ia`u, he pilikia nui ke kūkākūkā `ole `ana o nā haku o ia pila me nā loea o ka hana. Pū`iwa ihola au i ia hana! Inā he mana`o ko lākou e haku i pila no ka ho`omalua `ana i nei hana Hawai`i, no ke aha lā lākou i hana wale ai? `Oi a`e ka pono o ka pila inā loa`a nā mana`o like `ole he nui mai nā kānaka i mākaukau mai. `A`ole kama`āina iki kekahi o ia mau haku i ke kākau `ili maoli, a pehea lā e alaka`i ai i ia hana me ka `ole o ka `ike? He loina nō ko kēia hana Hawai`i mai ka wā kahiko a i kēia manawa. `A`ole hiki i kekahi kanaka ke a`o wale mai i kēia `ano hana a hana wale aku! `A`ole ia ke `ano o kēia hana - nui ka ho`omākaukau `ana a me ka ho`oma`ama`a a ma`a loa ia hana.



Eia hou, wahi a lākou nei, ua haku `ia ka pila no ka ho`omalua `ana i ke kākau `ili maoli. Ho`omalua i aha? O aha `ia? O hana wale kekahi a make kai kākau `ia? `A`ole paha! He mau haneli makahiki i hana `ia ke kākau `ili maoli, a `a`ole ia he hana maka`u. I ka mana`o o kākou, `a`ole ia kākau `ili `ana he hewa e ho`opa`i ai. Akā na`e, `oiai he kānāwai nō ia, hiki ke ho`opa`i `ia ke hana. Ma hea ka pono o laila? `A`ohe!

Maopopo iā kākou, he hana kēia a ka po`e Hawai`i a na ka loea e mālama i ia kuleana, `a`ole na ke aupuni o `Amelika ia kuleana.

`O ke kākau `ili maoli paha ka lehua, ke koa mua e pio i ka `enemi, a `o nā hana no`eau `ē a`e ke hahai aku. E ho`omaka ana paha lākou, ke aupuni `Amelika, me ke kaupalena `ana i ke kākau `ili maoli, akā he aha nā mea `ē a`e a lākou e noho kahu ai? E kaupalena `ia ana ka hana lomilomi paha? `A`ole paha pono ka lomi `ana i kekahi kanaka me ka `ole o ka laikini? He mea nui ka laikini ma ka mana`o haole, no ka hō`ike `ana i ka loa`a `ana o ka `ike. Akā, `a`ole i pa`a ka `ike i loko o nei palapala; aia ka `ike ma ke po`o, ma ka na`au. Na ke kanaka ka `ike. Ua mālama `ia kēia `ano hana e ka po`e kahiko me ka `ole o ka palapala, a `a`ole nō ho`i ia he mea pono i kēia manawa.

Pēlā pū me ka lā`au lapa`au, `eā? Pono ka palapala? Pono ka hele `ana i ke kula kauka e a`o pono ai, o make nā mea ma`i a pau? `O ka hula, he

(ho`omau `ia i ka `ao`ao 5)

Ke Ala Hāiki

(ho'omau 'ia mai ka 'ao'ao 4)

mau hewa ko laila? He mea pono ka puka 'ana o nā kumu hula i kekahi kula nui i loa'a ka palapala? Inā loli nā palena o ke kākau 'ili maoli, a 'a'ole pono ka ho'omākaukau 'ana ma ke 'ano 'ōiwi, e loli ana paha ka 'ūniki 'ana o nā kumu hula.

E nīnau paha kākou: Na wai ke kuleana e mālama ai i ia mau hana Hawai'i? Na nā kānaka maoli, 'a'ole anei? Ua mālama nā kānaka Hawai'i i ia 'ano hana mai kinohi, akā i kēia manawa, wahi a ke aupuni, 'a'ole kākou mākaukau, 'a'ole lawa ka 'ike o kākou no ia kuleana. E nā kānaka 'ili 'ula, mākaukau nō kākou! Loa'a ka mana iā kākou no ka mālama pono 'ana i ia mau hana Hawai'i.

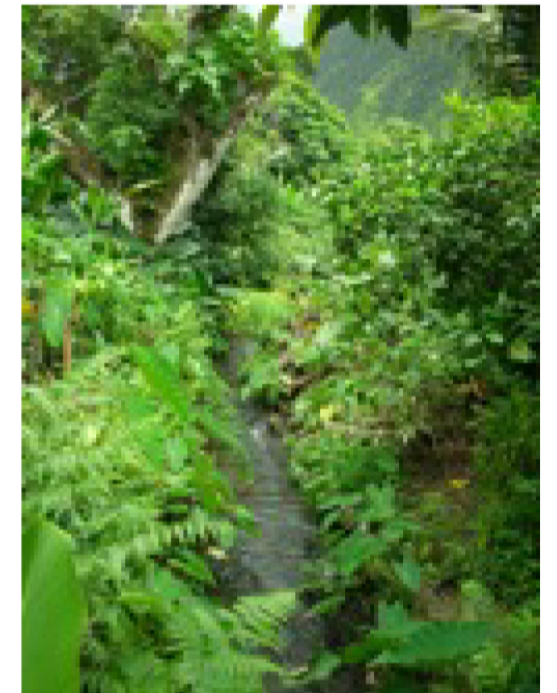
'A'ole paha 'o ke kahu 'ana i ka hana kākau ka mea wale nō e pilikia ai kānaka i kēia pila; akā 'o ka ho'okumu 'ana i Papa Loea Kākau kekahi. 'Ano pohihihi ka 'ōlelo wehewehe no ia papa. Ua kākau 'ia, e kohu 'ia 'eiwa kānaka e noho ma ka papa. A 'o 'elima o lākou, he loea kākau nō. Akā, wahi a Keone Nunes, he 'elima wale nō kānaka ma Hawai'i nei i mākaukau i ka hana kākau 'ili maoli. Inā, 'a'ole hiki i kekahi ke noho ma ka papa no ka pa'ahana, 'o wai ke hana? Ma waho o kēlā, na ke kia'āina e ho'okohu i 'elua lālā hou aku. 'A'ole i koi 'ia ka mākaukau o lāua, no laila he mau hālona nō paha. Inā, 'a'ole o lāua mākaukau i kēia hana Hawai'i, pehea lāua e haku ai i koina no ia hana! 'O nā mea 'elua i koe e noho ana ma ka papa, 'a'ole lāua e koho ana i nā koina, e noho ana wale nō.

'A'ole paha i no'ono'o pono nā haku o kēia pila i nā koina o laila. 'A'ole maika'i ka mea holo'oko'a, no laila he mea pono ke kāpae 'ana i kēia pila hou. Ina lilo kēia pila i kānāwai, e nalowale ana paha nā mea waiwai. 'Ī maila 'o Keone ia'u, e ho'ā'o ana 'o ia e kahu i nei hana Hawai'i, i 'ole e hāmau hou ana ke kani o ka mōlī a me ka hahau! E hahai kākou iā ia. Loa'a ka mana iā kākou nei, no laila e ho'opa'a kākou i nā hana Hawai'i a mālama, o lilo a'ela iā ha'i. Mai noho me Wa'awa'a mā, e nānā pono ka maka a 'imi i ke ala pono no ka mālama 'ana i nei hana Hawai'i a me nā mea 'ē a'e.

Ka Wela 'ana o ka Honua

na Ke'alahi Tyau

Aloha e nā mākua, e nā makamaka. E nā kānaka ho'i e mālama nei i ka honua a me nā keiki. Ua lohe akula 'oukou no ke ki'i 'oni'oni i kapa 'ia 'o *An Inconvenient Truth*? Ua hana 'ia kēia ki'i 'oni'oni e Al Gore mā. Wahi a ia mea, he ho'okahi wale nō honua. E mālama kākou i ka honua, no ka mea ke pi'i nei ka wela o ka honua. He mea 'ino'ino ia no nā kānaka a pau loa o ke ao nei. 'O ke carbon dioxide kekahi mähuea e mahana ai ka 'ili honua. Nāna e pahele a'ela i ka wela o ka lā i ka lewa ho'omakua. Ma muli o ia mehana, ola nō kākou ma ka honua nei.



E mālama 'ia nā 'āina uluwehi.

Iā kākou e puhi ai i nā wahie like 'ole, 'o ka lānahu 'oe, ka 'aila 'oe, ka mähuea 'oe, kukū mai ke carbon dioxide i ka lewa ho'omakua a ho'opi'i 'ia ka wela. I ka wā kahiko, nui nā ma'ukele i ka honua holo'oko'a. Na ia ma'ukele nō e ho'omalua nei iā kākou, a he waiwai nui kona. Mālama ka ma'ukele i nā lāhui a me nā kaiāola. He mea ho'opalekana nō ho'i ia i nā holoholona, nā lā'au like 'ole, a me ka wai. Pale 'ia nō ka loli 'ana o ke aniau e ka ma'ukele. Kāka'ikahi na'e ia wao i ka honua nei, no laila emi ihola kona mana e ho'ēmi ai i ka wela o ka honua.

I kēia manawa, hiki iā kākou ke 'ike i nā mea e loli ana. Ke he'ehe'e nei nā haunene'e, ke make nei nā lā'au a me nā holoholona ma loko o ko lākou wao pono'i. Nui nā 'ino a me nā wā malo'o. 'O'i aku ho'i ka nui o nā makani pāhili. Ua lahalaha ka ma'i malaria ma nā wao akua nui o Colombian Andes a me nā wahi like 'ē a'e. 'O nā holoholona e noho i nā 'āina anuanu, 'a'ole hiki iā lākou ke noho i laila no ka mea ua hele a wela loa ka 'āina. Ne'e lākou i ka 'ākau a me ka hema, i mea e noho 'olu'olu ai i kahi anuanu. I ke kau wela o ka makahiki 'elua kaukani me kanalima, 'a'ole ka hau i ka moana hu'ihu'i o ka 'ākau. Ua pau i ka mehana o ka honua. Pēlā paha e pilikia ai 'o Hawai'i nei. E piha ana ka moana, e nui ana nā 'ino, a e pi'i ana ke kai. Auē!

Ke no'ono'o nei paha kākou he mea iki wale nō kēia. Akā na'e, he mea nui kēia no nā kānaka a pau. Noho kākou i kēia honua, 'a'ole na'e ia i like me ka honua o ka wā kahiko. He aha ka hopena no nā kānaka Hawai'i, no kā kākou mau keiki, no nā kānaka a pau? 'A'ole hiki iā kākou ke hō'alo a'e i kēia mau pilikia.

(ho'omau 'ia i ka 'ao'ao 7)

Haehae Nā Manu

na ʻka papa 345

I ka lā 7 o Malaki nei, puka mai nō he mo'olelo o ka nūpepa USA Today i kapa 'ia 'o "Racial Tensions are Simmering in Hawai'i's Melting Pot." Na Martin Kasindorf i hō'ā i ka lama o ka na'auao me ka hō'ike 'ana mai i ka nui pilikia i kupu mai ma waena o nā lāhui like 'ole o ka pae 'āina nei. Nani wale ke kuhikuhi 'ana mai o kāna maka peni i nā "perks" e loa'a i ka po'e 'ōiwi, ke emi 'ana o ke "aloha spirit," a me ka ho'okae 'uaikimana o ke kama'āina, he mau hana e hāpala 'ia ai ka nohona a me ke kipa 'ana i ka 'āina nei. Eia ho'i, ma o ka lele hakakā 'ana o kekahi Hawai'i i ka haole 'o ia i ha'i mo'olelo ai i ka 'ike lihi o kona maka a lohe ko ke ao ākea. I ka heluhelu 'ana o ka po'e haku nūpepa o *Ka Ulu Hoi* nei, pi'i a'ela ke kai, a pēlā pū me ka 'i'ini e pane aku. Eia nā mana'o i kupu mai.

He mau pilikia ko kēia 'atikala. Eia kekahi, he aha ka mana'o maoli o *hate crime*? He mea nui ia, 'oiai ke kuhikuhi nei kekahi po'e pēlā ke 'ano o kēia hana a nā kāne Hawai'i 'elua. Ke no'ono'o mākou i ia mea he *hate crime*, kupu wale he mana'o e pili ana i kahi mea lō'ihi o ka makaluku 'ana. 'A'ole paha ia he pilikia i ho'omaka a ho'opau 'ia i ho'okahi wale nō lā. Ina he *hate crime* maoli kēia, mau nō kēia 'ano pilikia mai 'ō a 'ō o kēia pae 'āina 'o Hawai'i. E aho paha e 'ōlelo he 'ano *road rage* kēia. Eia ho'i, pehea ke kapa 'ana mai i ke 'ano o kēia pilikia inā na ka haole i ho'omaka i ka hākōkō 'ana?

He nīnau kēia no ka mea kākau. He 'atikala kēia no ka hana 'ino kiko'i 'ana o ia mau kānaka, a i 'ole he mea ia e hu'e mai i kekahi pilikia ma waena o nā po'e o Hawai'i a me nā malihini? Me he mea lā nui ka mana'o 'ino e 'ōwili ana ma loko lilo, a he la'ana wale nō kēia o ka pua'i 'ana mai o ia mana'o, kohu lua'i pele, i ka wā e hiki mai ana. Me he mea lā ke kulu mai nei ka pena maka aloha i pena 'ia e ke kanaka 'ē, akā 'o ka 'oia'i'o, pono paha e maopopo ka mana'o maoli o ke aloha, a me ke 'ano o kānaka.

Pehea kākou e 'ike ai i ka 'oia'i'o a me ka 'ole o nā 'ao'ao 'elua? He pilikia maoli ko kēia mau kānaka, akā ua ho'onui 'ia nō ua pilikia nei e ka mea kākau, i mea wale nō e hoihoi ai ka lehulehu i kāna mo'olelo. No ke aha 'o Kasindorf i ho'okomo ai i ke kūlana o kēia mau kānaka, he Hawai'i kalaiwa kalaka a he haole o ka pū'ali koa? He mea waiwai anei kēia no ka mo'olelo? 'O Pa'akaula,

'a'ole paha 'o ia he moho kūpono no ka po'e Hawai'i a pau, akā me he mea lā ua like kona mana'o a me kāna hana me ko ka lāhui holo'oko'a. No laila, ma muli o ko Kasindorf ho'ā'o 'ana e ho'onui i ka hoihoi o kāna mo'olelo, ua hō'ino'ino 'ia mai ke kūlana o nā kānaka maoli o Hawai'i nei.

Ma muli ho'i o kona 'i'ini e ho'ouluāo'a i ka lehulehu, hana nui 'o ia i ka mo'olelo 'ana mai i ka mahuka 'ana aku o John Goemans, ka loio nāna e ho'opi'i ana i ke kula 'o Kamehameha, no ka maka'u. E ua wahi kāne nei, ka mea nāna i kū'ē aku i ka palapala ho'īlina a Pauahi. Akamai 'oe! He mea maika'i nō kāu ha'alele 'ana iā Hawai'i nei i 'ole 'oe e hana 'ino 'ia e ka po'e Hawai'i. Kaumaha maoli nō ka Hawai'i i ka 'aihue 'ana o ha'i i ka 'āina. 'A'ole na 'oukou kēia 'āina; nui nō na'e ka po'e malihini. No laila, inā 'oe i noho i 'ane'i, make auane'i 'oe e ka malihini i ka po'e Hawai'i e like pū me ka wā o mua, ka wā o ka ho'okāhuli 'ana i ke aupuni, ka wā o ka 'ae 'ana i kēlā haumana haole i ke kula 'o Kamehameha, a ia mea aku, ia mea aku. I kou ha'alele 'ana, ua pakele 'oe i ke aloha.

Hiki ke heluhelu 'ia ka mo'olelo a Kasindorf i kākau ai ma o kēia loua pūnaewele puni honua. -LH
http://www.usatoday.com/news/nation/2007-03-06-hawaii-cover_N.htm



Ho'okani Mānoa Finale
28 'Apelila, 5-10 a
Andrew's
Amphitheater

Mūkikī Wai Nā Mamo
o Mānoa . 3 Mei -
Kamakakūokalani

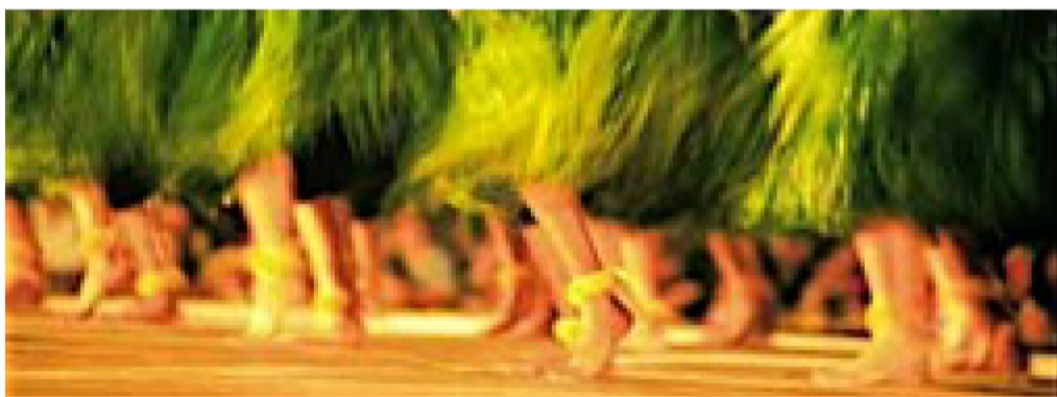


Ola Nā Iwi
10-20 Iune
Moku o Keawe

He pūnāwai e inu 'ia

na 'Ilikea Afong

Hūi! Aloha mai e nā hoa o ka Mele Monaka. Kokoke nō kēia manawa le'ale'a 'eā? Mākaukau anei 'oukou no ia hanana? Inā he mea hula 'oe a 'eha nō ke kino, mākaukau nō paha. No kēia makahiki, e mālama 'ia 'ana nō kēia 'aha mai ka lā 8 a hiki i ka lā 14 o 'Apelila. I ku'u wahi mana'o, he mea ho'okūkū nō ia akā na'e, he mea nō ho'i ia no ke a'o 'ana mai o nā kānaka like 'ole a puni ka honua.



'Oiai, ua hele aku au i ka Mele Monaka no ka hula 'ana, maopopo le'a ia'u ka hana nui a nā hālau hula pākahi. Ke nānā aku au i kēlā me kēia hālau ma ke kahua, 'ike 'ia nā mo'olelo o ka po'e i hala aku. Iā lākou e hula ana, ke ola nei nō nā mele no kākou: no nā haumāna, no nā mākua, no nā kūpuna kekahi. Hiki iā kākou ke a'o mai e pili ana i nā mō'i, nā akua Hawai'i, nā kānaka kaulana a pēlā aku. 'A'ole like kēia a'o 'ana mai me ka hele 'ana i ke kula. 'A'ole hiki ke loa'a kekahi kaha no ia hana, he makana nō ia e mālama 'ia aku. Hele aku kākou i ke kula i mea e ho'omākaukau ai iā kākou iho no ka wā e hiki mai ana, akā, pehea kākou e holomua ai inā 'a'ole maopopo ka wā i hala aku, ka wā ho'i o nā kūpuna? No kākou ke kuleana 'o ke a'o 'ana mai, a laila, e 'ike 'ia ana nō kēlā 'imo hau'oli o nā maka o nā kūpuna i ka hana a kākou.

No'u iho, i hula aku kākou i ka Mele Monaka i mea e holomua ai i ke alahele i waele 'ia e ko kākou mau kūpuna, akā na'e, aia nō kekahi mau kumu 'ē a'e no ka hele 'ana aku. 'Akahi nō au a komo i ia hanana, ua pū'iwa loa au i ka lō'ihī o ka wā ho'omākaukau a ma muli o ia manawa lō'ihī o nā haumāna e ho'omākaukau ana, hele ā ikaika loa nā pilina ma waena o nā haumāna pākahi. A ulu a'e ka hō'ihī o kekahi i kekahi. Kāko'o aku a kāko'o mai, 'o ia nō ke 'ano. Hō'o'ole'a 'ia ke kino, hō'o'ole'a 'ia ka no'ono'o, a hō'o'ole'a 'ia ka na'au. A lilo kākou i 'ohana, ho'omoe wai kāhi ke kāo'o. 'O ia

ka pahuhopu, a laila, hiki iā kākou ke hana pū a holomua pū kekahi. I ko'u mana'o, 'o ia ka mea waiwai loa, 'o nā pilina ma waena o nā haumāna. Me he lei maile lā, wili pū 'ia kēlā me kēia haumāna i ho'okahi lei onaona a nani loa ke nānā aku. Inā kū ho'okahi, he mau lau wale nō, akā ke hui pū lākou, e lilo ana nō i lei i aloha 'ia e ka nui kānaka. He ha'awina waiwai nō ia e ho'opa'a iho ai.



Inā 'oukou e hele ana i ka 'āina Kanilehua no ka hula 'ana, e ha'aheo i kā 'oukou hana. Eia au ke mahalo nei i ka hana nui a me ka ho'omau 'ana i ka lōina Hawai'i. Inā 'a'ole 'oe e hele ana i Hilo no ka nānā 'ana, ke paipai aku nei au iā 'oe e nānā aku ma ka pahu ho'olele ki'i i 'ike nā maka i ka nani o nā mea hula, a i lohe nā pepeiao i ke kani a nā mea ho'okani pila, a i a'o mai ka na'au i nā mo'olelo o ko kākou mau kūpuna. Me he wai la, e kahe mai ana nō ka 'ike e hānai aku iā 'oukou.

Ka Wela o ka Honua

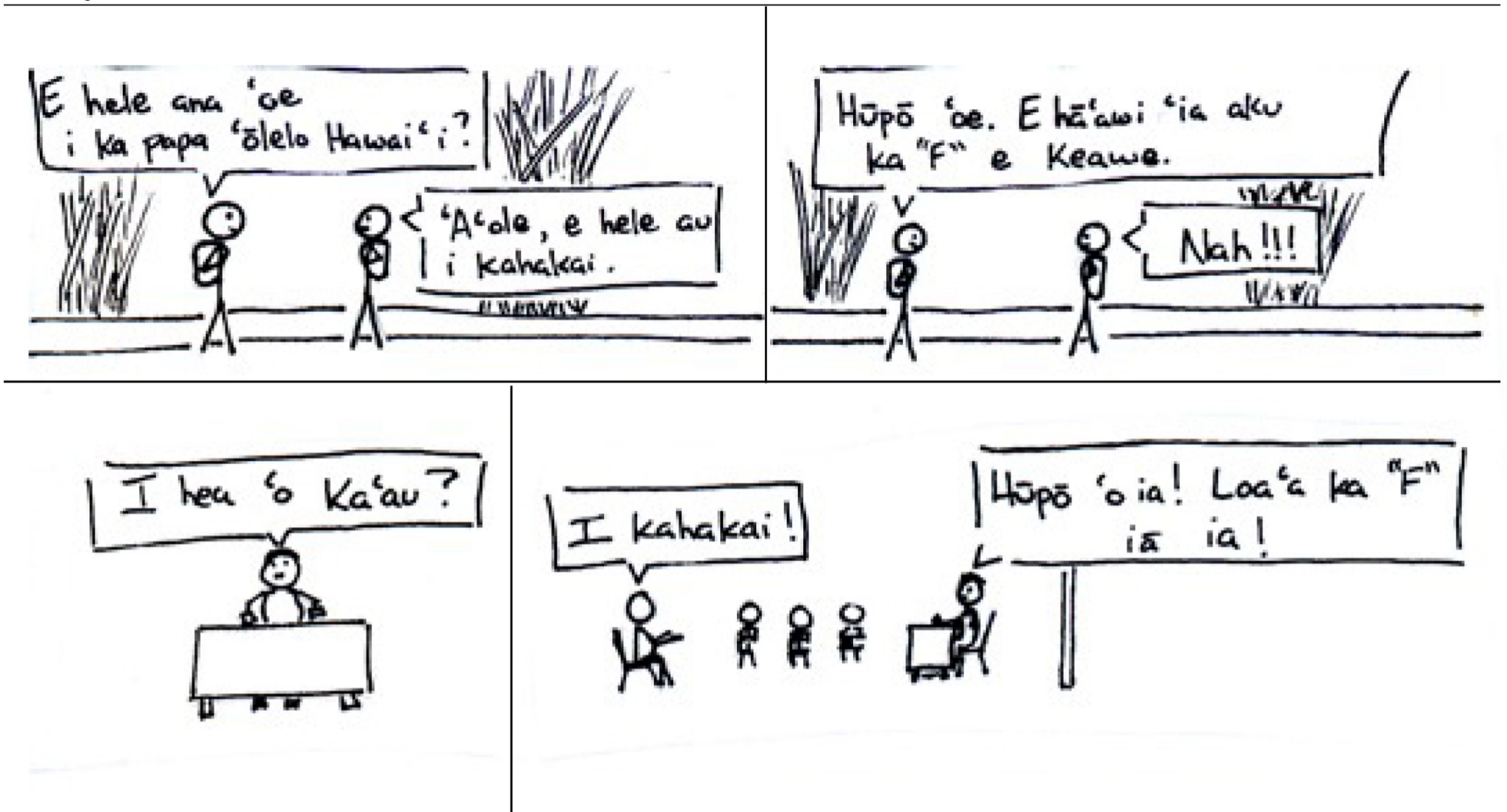
(ho'omau 'ia mai ka 'ao'ao 5)

He aha nā mea iki a kākou e hana ai? Hiki iā kākou ke kuapo i nā aniani kukui uila me nā aniani kukui uila compact fluorescent. 'Oi aku ia ma mua o nā aniani kukui uila ma'a mau. Inā loa'a ka mīkini hō'olu ea, hiki iā kākou ke kuapo pinepine i nā kānana. Hana 'ole kākou i ka wai wela ma ko kākou mau hale. Ho'ā'o kākou e hele wāwae a i 'ole e holo i nā paikikala. He kōkua kēlā me kēia mea iki, akā 'a'ole kākou e hana nei i ia mau mea 'u'uku. No ke aha mai? 'A'ole hiki? 'A'ohe paha 'i'ini e hana ai? 'Olu'olu ko kākou ola 'ana, 'eā? Hele kākou i ka mākeke, i kahakai, a i ka pā'ina. Ke holoholo kākou, e holo lika paha i ho'okahi ka'a. He mea iki ia, akā 'o ia 'u'uku, e nui ana.

E nānā aku ka maka i nā mana'o 'ē a'e no ka hana a kākou e hana ai, ma <http://www.climatecrisis.net/pdf/10things.pdf>.

He aha ho'i nā mea Hawai'i a kākou e hana ai? Akamai loa ko kākou mau kūpuna! Maopopo iā lākou nā mea kūpono no kahi i noho ai lākou. Ua kapa 'ia nā inoa o nā makani, nā nalu, a me nā ua a pau. Ua kama'āina lākou i ko lākou wahi i noho ai. I kēia manawa, puni kākou i ka 'enehana a me nā 'ano mīkini like 'ole. No laila, e ho'i kākou i ke ala o ko kākou po'e kūpuna. E mālama hou i ka 'āina, ka lo'i, ka loko i'a, a pēlā kākou e hānai aku ai i kā kākou mau keiki. E 'ole kākou e mālama i kēia wahi, a ola nā mo'opuna i ka nani maika'i o ka 'āina nei.

He kātuna
na Ryan Dudoit



Ka Ulu Hoi

Puke 7 . Helu 4

13 Malaki 2007

MĀNOA, KONA,
O'AHU A LUA

PAPA
MO'OLELO

'Ilikea Afong
 Kāwika Allen
 Kaua Carvalho
 Leilani Digmon
 Kekoa Haleamau-Martin
 Lilliane Makaila
 Kaina Makua
 Kaleonahenahe Nacapoy
 Kenji Rasmussen
 Ka'aimalani Spencer
 Lākea Trask-Batti
 Ke'alohe Tyau
 Kaleomanu'iwa Wong

- 1 'Ā 'Ā 'Oia!
- 2 Ka Hopena o ka Pi
- 3 He Koho no nā Kau a Kau
- 4 Ke Ala Hāiki a ka Loea
- 5 Ka Wela `ana o ka Honua
- 6 Haehae nā Manu
- 7 He Pūnāwai e Inu `ia
- 8 He Kātuna

luna@kauluhoi.org / mooolelo@kauluhoi.org
www.kauluhoi.org
 Kahikina de Silva, Luna Ho'oponopono

