



## Nā Pilikia o Moloka'i na 'Kenji Rasmussen.

E hele mai ana nā haole!! E hele mai ana nā haole!! Pēlā 'i'o nō, e ko'u mau hoaaloha, he e'e hou kēia o ke kai kuākea. I kēia manawa aia ma Moloka'i. Makemake lākou i ka 'āina 'o Lā'au. He 5.6 mile ia i ka huli komohana o Moloka'i. Aia i Lā'au ke kai 'oi loa no ka lawai'a 'ana. Ua a'o 'ia aku nā lolina Hawai'i kahiko ma ia wahi. 'O Lā'au kahi pa'a hope loa no nā Kānaka Maoli o Hawai'i nei. Akā, e kālai 'ia ana nā 'āina ho'omōhala haole no nā hale miliona kālā e kū ana i ko kākou 'āina kulāiwi.



A'o maila au e pili ana i kēia pilikia ma kekahi hālāwai ma ka Pō'akahi aku nei. 'Ōlelo maila 'o

'Anakala Walter Ritte a me Hanohano Na'ehu ma ia hālāwai i mea e hō'ike 'ia ai nā pilikia o Lā'au. Ua ho'omaka 'o 'Anakala Walter me ka wehewehe 'ana i ka mea i kapa 'ia he "Community Based Plan." Ma ia palapala e 'ae 'ia ai ke kālepa 'ana iā Lā'au no ka loa'a 'ana mai he 26,000 'eka o nā 'āina 'ē a'e o Hina. Na kēia palapala ho'i e hā'awi lilo aku i nā 'āina kahakai momona loa a lilo nā mahi'ai i hale noho. Wahi a 'Anakala Walter, "'A'ole maika'i kēlā 'āina, kēlā mau 'eka he 26,000. 'A'ohe wai, a ua pa'a ka 'āina i ka nāhelehele a me nā pōhaku. Inā 'ae kākou i kēia palapala, e kālepa kākou i ka 'āina momona no ka 'āina pānoanoa. 'A'ole maika'i kēia mana'o 'ana." A laila, ua 'ōlelo mai 'o ia no ka wai e pono ai kēia papahana. Pono nā hale hou o Lā'au he miliona kālani o ka wai i nā lā pākahi. No laila, e lawe ana lākou i ka wai mai ka luawai aniani o nā 'āina ho'opulapula. 'A'ole maopopo nā pilikia o ka lawe 'ana aku i kēlā nui o ka wai. Mali'a paha e pilikia koke ana ka wai mānalo i koe i ka lawe 'ia 'ana o kēia mau kālani wai he nui hewahewa.

'A'ole i pau..  
(ho'omau 'ia i ka 'ao'ao 2)

## Ke Kā'ili 'Ana i ke One Maoli

na 'Iwalani Inouye

'Auhea 'oukou e nā hoa heluhelu o Hawai'i nei! Aia kekahi ala hou e kū'ai aku ai i ka 'āina o Hawai'i. Ma mua, ma o ka 'oihana kū'ai 'āina wale nō e kū'ai 'ia ai ka 'āina. E ho'olahalaha mua 'ia ia 'āina a me ka hale a pūlima 'ia nā palapala he nui. I ia ala kahiko, nui nō ka hana e kū'ai aku ai i 'āina. Akā na'e i kēia au 'oi aku ka ma'alahi o ke ala hou. Hiki ke hana 'ole 'ia ua hana la. 'A'ole pono e pūlima 'ia ho'okahi palapala. A 'a'ole pono e loa'a kekahi mea kū'ai 'āina. 'Oko'a a ma'alahi nō ka 'oihana kū'ai 'āina i kēia manawa. Inā e kū'ai aku ana 'oukou i ka hale, e heluhelu nō i ka mea o lalo.

I kēlā pule ho'omaha aku nei, hele aku nei au i kahi kuapo e 'ike 'ia nā mea like 'ole. 'Oiai mākou e holoholo ana i laila, 'ike 'ia kekahi mau 'ōmole Corona i piha i ke one a me ka lepo maoli mai 'ehiku wahi. A ho'ohe'e 'ia ka pīlali 'ula'ula ma luna pono o ia 'ōmole i pa'a ke one i loko. Hoihoi kēia mea no laila kama'ilio aku au i kēlā wahine e kū'ai aku ana i ia 'ōmole one. Wahi āna, loa'a ke one mai 'ehiku wahi i Maui, 'o ia nō 'elua wahi ma Hāna a me Haleakalā, a me nā kapa kapa 'o Kalepolepo, Oneloa, a me Keone'o'io.

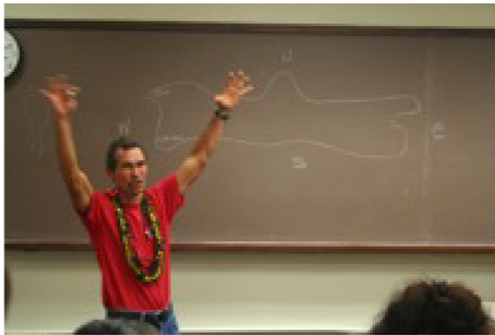
'A'ole i pau.  
(ho'omau 'ia i ka 'ao'ao 3)

### KA PAPA MO'OLELO

- 1 Nā Pilikia o Moloka'i  
Ke Kā'ili 'Ana i ke One
- 2 E Kīpaipai i ka 'Ōlelo  
Makuahine!
- 3 Ke Ōla'i Ho'opunipuni
- 4 He Hawai'i 'Uwala  
Kahiki
- 5 No ka Lā Ki'i 'Oni'oni  
Ka Fea 'Awa 2006
- 6 Ka Heiau 'o Kāne 'Āki  
Aloha Kalikimaka
- 7 Ke Ki'i'oni'oni Hou ma  
Ward - Happy Feet
- 8 E hume i ka malo

**Nā Pilikia o Moloka'i**  
(ho'omau 'ia mai ka 'ao'ao 1)

E noho iho ana au a e ho'olohe ana i kēia pilikia, Kāhāhā! 'O wai ke hiki ke kōkua? Ma hea nā 'ahahui Hawai'i 'o OHA a me DHHL nona ke kuleana e mālama i nā Kānaka Maoli? A laila, ua pane 'ia ka'u mau nīnau. Kāko'o 'o OHA i ka palapala o ke "Community Based Plan" no ka mea, he 'i'ini kona e loa'a nā 'eka he 26,000 a pa'a i ka lima o nā Hawai'i. No ke aha? "No ka mea, 'a'ole hiki ke hilina'i 'ia ka hanauna hou no ka paio mau 'ana i ka hewa," i 'i mai ai kekahi alaka'i o OHA. **Kupaianaha kēlā 'eā?** No laila, ua lawe aku ka hanauna hou i kā lākou pane i mua o OHA, a hō'ike 'ia ka mana'o kū'ē ma mua o ia ke'ena. Kau aku nō ho'i lākou i ka 'ukana i nā wa'a a holo akula i Lā'au. Ua kūkulu 'ia ka hale no nā kānaka, a aia nō ke kū nei i ia 'āina. He 400 ka nui o nā kānaka i hele i ia hālāwai kū'ē.



Akā, pehea ke ke'ena o ka 'āina ho'opulapula Hawai'i? 'A'ohe o lākou paipai, 'a'ole ho'i he kū'ē. He huli wale nō o ke kua. **Auē!! Moloka'i 'āina o ka 'eha'eha.**

A laila, na kekahi koa o ka hanauna hou i 'ōlelo. Ho'omaka maila 'o Hanohano Na'ehu. Hiki ke lohe 'ia ka huhū i kona leo. Wahi āna, "He kua kēia. 'O kēia mau makahiki he 30 e hiki mai ana, 'o ia ka wā ko'iko'i loa no ka po'e H a w a i ' i . "

'Ōlelo maila 'o ia i ka nuku 'ana mai o Kia'āina Linda Lingle. Ua nuku 'o ia i nā kānaka a me ke ke'ena o ka



'āina ho'opulapula Hawai'i (DHHL) no ke kū'ē 'ana i ka palapala a me ke "Community-Based Plan." He wahine repubalika 'o ia no laila, makemake 'o ia e paipai i nā 'oihana haole.

'O kekahi mea hoihoi o ka hālāwai, ua kapa aku 'o Hanohano i 'ehā inoa no nā hanauna like 'ole o ko kākou lāhui. Mea mai 'o ia, "'O ko kākou mau

kūpuna ka hanauna lu'ulu'u. 'O ko kākou mau mākua ka hanauna pūhili. 'O ko kākou hanauna ka hanauna ho'iho'i hou ā ke kūlana mua." **Hoihoi kēlā!** Pēlā paha kākou e 'ike aku ai i ke kuleana a kākou e 'auamo nei.

Noho iholā au ma ia hālāwai me ka puoho a me ka huhū. E hakakā ana nā kānaka o Moloka'i i nā 'oihana nui o ke kālā mai nā 'āina 'ē. 'A'ohe nānā o ke aupuni o Hawai'i iā lākou. He kua nō kēia. Makemake nā haole mana i ka 'āina. 'A'ohe o lākou nānā i nā kānaka i noho i laila ma mua.

Akā hiki iā kākou ke nānā i nā mea maika'i. Me ke kūkulu 'ana i kēlā mau hale miliona kālā, e hele mai ana nā mea nupaikini, e la'a he Wal-Mart, Macy's, Starbucks, he Pizza Hut paha. He makepono paha kēlā! Pehea kākou e minamina ai i ka mōhai 'ana i ke kai lawai'a maika'i ke loa'a ka Wal-Mart? Hiki nō ho'i iā kākou ke a'o mai e pili ana i ko kākou mau kūpuna mai nā puke, iā kākou e inu ana i ka Iced Mocha a e noho ana ma Starbucks. Nāu nō ia e loilo mai. Inā 'a'ole 'oukou e 'ae i ko Wal-Mart a 'ae na'e i ko nā kai lawai'a, a laila, pono kākou e kōkua i nā kānaka o Moloka'i. **'A'ole i ka iwi 'opihī o ka 'āina 'ē.**

**E kīpaipai i ka 'ōlelo makuahine!**

*na Nāleiku'upuamae'ole Siu*

Ma ka lā iwakālua o 'Okakopa, ua hele māua 'o Donovan i Ho'okani Mānoa ma Mānoa Gardens. Ma ia pō, ua ho'okani 'o Ledward Ka'apana i ke kīkā a ua hīmeni 'o ia. Ua ho'okani 'o ia i nā mele Hawai'i. Makemake au e ho'olohe i ia 'ano mele no ka mea, hali'a aloha wau i ku'u wā kamali'i a i ka'u hula 'ana. Akā na'e, 'a'ole au kama'āina i nā mele a pau. Pēlā 'i'o nō, ua makemake nui au i ia pō a ua le'ale'a loa ia.

'A'ole māua i hele i Ho'okani Mānoa ma mua a ua pū'iwa wau i nā kānaka he nui, ka heluna o ka mea 'ai manuahi, a me ka heluna o nā makana i laila. Hū ka manawale'a! Ua 'ike au i ka'u mau kumu a me ko'u mau hoa aloha mai ke kula ki'eki'e a me ke kula nui. A ua 'ike nō ho'i māua iā Leo, Creson, a me Ku'ulani mai ka papa 'ōlelo Hawai'i.

(ho'omau 'ia i ka 'ao'ao 3)

## Kīpaipai (ho'omau 'ia mai ka 'ao'ao 2)

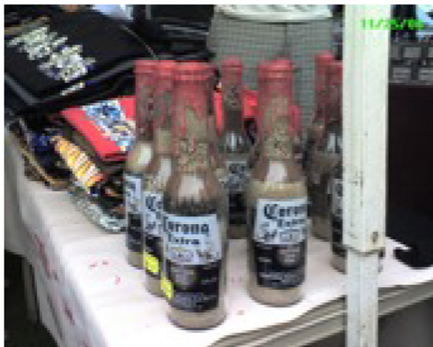
Ua hoihoi nō ka lohe 'ana i nā kānaka a pau e 'ōlelo Hawai'i ana a ua maopopo ka hapa nui o ka 'ōlelo 'ana ia'u! Ua ha'aheo au i ko'u hiki ke 'ōlelo a ho'omaopopo i ka 'ōlelo Hawai'i. Ua ho'omaopopo au, 'o kēia nā kānaka e ho'omau nei i ka 'ōlelo Hawai'i a makemake nō ho'i au e ho'omau i ka 'ōlelo Hawai'i. Ua kīpaipai kēia hana ia'u e a'o mai, ho'oma'a, a 'ōlelo i ka 'ōlelo Hawai'i i kēlā me kēia lā.

Mana'o au, he hana maika'i kēia no ka mea, he manawa maika'i ia e ho'ākoakoa ai i nā kānaka o ke kaiāulu o ka po'e Hawai'i a e kū ha'aheo i ko kākou mau lōina. He manawa kēia e hui pū ai kākou a e ho'onanea, e kama'ilio, a e kau i ko kākou mau mea 'oko'a ma ka 'ao'ao. Mana'o nō ho'i au, he manawa kēia e a'o ai mai nā kūpuna a me nā kumu ma waho o ka lumi papa. E hele ana wau i Ho'okani Mānoa i kēia mahina a'e no laila, hiki ia'u ke ho'oma'a i ko'u 'ōlelo 'ana i ka 'ōlelo Hawai'i a hiki ia'u ke hui i nā kumu, nā kūpuna, a me nā kānaka 'ē a'e mai ke kaiāulu o ka po'e Hawai'i.

## Ke One (ho'omau 'ia mai ka 'ao'ao 1)

wahi nō ho'i a ia wahine i kama'āina 'ole i Hawai'i nei, ma ka hewa kona 'ohi'ohi 'ana i ke one a me ka lepo mai kekahi mau wahi akā na'e ma muli o ka nani launa 'ole o ke one a me ka pūpū, na wai e 'ole ke kā'ili 'ana aku. A maika'i ka hā'awi 'ana aku i ia

one me he  
m a k a n a  
Kalikimaka  
la.



No laila,  
waele 'ia ke  
ala hou i  
Hawai'i nei.  
H i k i i ā  
'oukou ke  
'ike, ma'alahi  
nō ke kū'ai  
'ana aku i ka

'āina i kēia au. Hiki ke hō'ili'ili wale 'ia ua one nei a kū'ai 'ia aku i nā mālihini a me nā kānaka 'ē a'e. A 'a'ole kēia he pilikia. I ka manawa a kākou e no'ono'o ai i ke ala kahiko, nui nā hale i kū'ai 'ia aku i nā kānaka no ka 'āina 'ē mai. A ma kekahi

wahi, 'ano 'ilihune ka po'e kama'āina. A 'a'ole nō ho'i 'o kēia he pilikia no ka mea nui ke kālā i loa'a mai kēia kū'ai 'ana aku. Ke holo mau nei ka no'eau ho'okele waiwai. Like nō nā ala 'elua.

Ma muli o ka ma'alahi o ka hele 'ana i kēia ala hou e nui ana paha ka 'i'ini o kānaka i kēia one a hō'ili'ili nā kānaka he nui i ke one maoli o Hawai'i nei. A inā pēnei ka hana, e kū'ai 'ia aku ana ke one i nā welelau o ka honua. E lilo ana ke one i nā haole like 'ole. I ka mana'o o nā kānaka polohuku, maika'i kēia no ka mea e lupalupa ana ka waiwai o Hawai'i iā lākou. Akā pehea e ola ai kā kākou mau keiki i ko kākou 'āina maoli inā kā'ili 'ia nō ke one he nui? E nele ana 'o kai i ke one maoli 'ole, a e lawe 'ia aku ua one la i ka 'āina 'ē i luana ai nā haole i ko kākou one aloha. Aloha 'ino. E pau ana ke one hānau o nā keiki no ka mea i ka mana'o o kēia au hou, 'o nā malihini ke mālama 'ia o hele nō a 'ilihune nā kānaka o Hawai'i. Akā na'e 'o ka hana kēia e pono ai nā kānaka kiko'olā – 'o ka 'imi 'ana i ka waiwai ma'alahi a ho'ohaumia 'ia ka lōina Hawai'i.

Ma muli paha o kā lākou hana, pa'akikī ka nohona ma nā mokupuni a pau o Hawai'i nei. Pipi'i loa nā hale ma muli o ke kā'ili 'ia 'ana o ke one e nā kānaka 'ona miliona. Nui nā kuewa hale 'ole no ka mea 'a'ole lawa ke kālā e kū'ai mai ai i hale. Inā pōmaika'i lākou i ka loa'a 'ana mai he hale, e ma'i ana paha ke kino ma muli o ko lākou uku 'ana i kēlā hale miliona. I ka haku 'ana i kekahi Paredaiso a nā malihini e mahu'i ai, waele a ho'onani 'ia nō ke ala i hiki ai iā lākou ke ne'e i Hawai'i nei. Hūnā 'ia ka pilikia a me ka 'ilihune o ka po'e kama'āina. A 'o kēia paha ka pilikia no ka mea mālama 'ia nā malihini a mālama 'ole 'ia nā kama'āina. 'A'ole paha pono ke kā'ili 'ana i ke one no ke kū'ai 'ana aku. Tsā!

## Ke Ōla'i Ho'opunipuni *na Kalubialoha Eldridge*

I ka hopena pule o ka lā Ho'omaika'i, ua lohe 'ia kahi nūhou weliweli. Wahi a ka lohe, e ōla'i nui ana ka honua ma ka moku o Keawe, a ma muli o ia ōla'i o ka honua, e e'e ana ke kai ma ka mokupuni nei, ma O'ahu. Ma muli o ia 'ōlelo ho'opunipuni, ua hana pupule nā kānaka he nui i ka lohe 'ana. Ua mū pū mai nā maka kanaka ma nā hale kū'ai he nui e kū'ai mai ai i nā mea e pono ai ka 'ohana, e la'a ka wai, ka mea'ai, a me nā pono 'ē a'e.

(ho'omau 'ia i ka 'ao'ao 7)

# He Hawai'i 'uwala Kahiki

na Keoni Chang-Purdy

Aloha e nā Kānaka heluhelu, mai pōina i ko kākou aupuni Hawai'i. Ua ki'eki'e maoli ke aupuni Hawai'i mai ka wā o Pai'ea a Ka Walu o nā Lani. 'O ka po'e Hawai'i kai ho'ohanohano i ke aupuni a ua 'ike 'ia 'o Hawai'i he aupuni kū'oko'a e nā aupuni 'ē a'e. E kū ha'aheo kākou i ko kākou one hānau a me ko kākou mo'olelo Hawai'i. Ua lilo nō ka hae Hawai'i iā 'Amelika akā 'a'ole loa'a ko kākou mo'olelo iā 'Amelika. Hū ka nui o ko kākou mo'olelo, ola ka mo'olelo mai kinohi. 'O kekahi mo'olelo waiwai loa ke ea o ka 'āina. Maopopo anei ka wā o Kapena Kuke i hiki mai ai? Maopopo anei ka wā o Hawai'i i ho'okāhuli 'ia ai? Pehea kēia, ka lā 28 o ka mahina 'o Nowemapa ma ka makahiki 1843, maopopo anei?

I kēia mau lā he mau lānui ko kākou e mālama ai, e la'a ka lā pelehū, lā Martin Luther King, lā 'imi a loa'a. He mau lānui kēia i mālama 'ia e ka po'e 'Amelika a ha'aheo 'o 'Amelika i ua mau lā nei. 'O ka hapa nui o nā lānui, 'a'ohe o kākou nā Hawai'i nānā i ia mau lā no ka mea 'a'ole pili loa ia mau lā i nā kānaka Hawai'i. 'O ka lā Kalikimaka ka lā a Santa e hā'awi ai iā kākou i ka makana. 'O ka lā aloha, mālama 'ia ua lā nei ma ka hi'uwai. No laila ua lilo kekahi o ka po'e Hawai'i i ke ala o 'Amelika a nalowale ko kākou mo'olelo Hawai'i kekahi. 'O ka Lā Kū'oko'a kekahi lā a kākou e ho'omaopopo ai. Ma ia lā 'o Hawai'i i kū'oko'a ai i nā aupuni 'ē a'e. Mālama a'ela ka po'e Hawai'i i ia lā me ka ha'aheo a kū ki'eki'e ma luna o ka 'āina. Welo a'ela ka hae o ko kākou mau kūpuna a 'ākoakoa maila lākou no ka ho'omana'o 'ana i ke kumu o ua lā nei. Mālama nā kūpuna i ka Lā Kū'oko'a mai ka makahiki 1843 a 1893.

Ma ka makahiki 1843 'o Kauikeaouli i ho'ouna aku ai i kona hoapili, ke ali'i 'o Timoteo Ha'alilio a me kekahi haole 'o William Richards i nā aupuni 'ē a'e i mea e ho'okumu ai i ke ku'ikahi. 'O ke ku'ikahi kekahi palapala ko'iko'i loa nānā e ho'oi'a'i'o i ke kū'oko'a o kekahi aupuni. Holo akula 'o Ha'alilio lāua 'o Richards i 'Amelika, Farani, a me Beretania, a ma ka lā 28 o ka mahina 'o Nowemapa ma ka makahiki 1843, ua ho'oi'a'i'o 'ia ke aupuni Hawai'i he aupuni kū'oko'a maoli nō!

Ho'okahi wale nō mo'olelo kēia, nui nā mo'olelo hou a'e a kākou e ho'omaopopo ai. E aho kākou e a'o

aku a'o mai nā mo'olelo Hawai'i ma mua o nā mo'olelo haole o nalowale ka 'ike Hawai'i. Ua lilo nō ke aupuni Hawai'i iā 'Amelika akā mau nō ke ola o nā kānaka Hawai'i a me nā mo'olelo o nā kūpuna, ola nō ho'i ka 'ōlelo Hawai'i, a me nā mea like 'ole, e la'a ka hula, ke kilo hōkū, ka he'enalua, lawai'a, ulu maika, lele kawa, nā oli, a ia mea aku ia mea aku o ke ola o ke Kanaka Maoli. Aia mau nō ka loko i'a, ke kalo, ka hale ali'i 'o 'Iolani, nā heiau, a pēlā wale aku. 'O kēia nā mea e ho'oi'a'i'o iā kākou he Hawai'i maoli nō kākou, 'a'ohe mea 'ē a'e. Akā na'e aia kekahi hui e 'ōlelo 'oko'a, 'o ke kauinoa 'ana ka mea e ho'oi'a'i'o i ko kākou kūlana he kupa no ka 'āina a me ke aupuni. Maopopo anei ka inoa o ia hana? 'Ike akula kākou i ka pālule t, hō'ike'ike 'ia ma ke kīwī, ma nā 'aha mele, a me ka pepa pipili. 'Ae, 'o ia ho'i 'o Kau Inoa.

Na OHA e mālama i kēia hana, wahi a lākou he hana pono ka ho'okumu 'ana i aupuni Hawai'i hou a i Kau Inoa e loa'a kekahi pālule t kekahi. 'O ka hapa nui o nā kānaka a'u i 'ōlelo pū ai, wahi a lākou i 'ōlelo ai, "'A'ole maopopo ia'u ke kumu no ke kau inoa 'ana, no ka pālule t paha. Na ka pālule t e hō'ike aku he Hawai'i au a kāko'o au i ia 'ano hana 'o Kau Inoa." Inā pēlā ka 'ōlelo, "He Hawai'i ma muli o ka pālule t," he 'ōlelo lapuwale ia. Aia ka mana o nā kūpuna i loko o nā mo'olelo, nā hula, nā loko i'a, heiau, ulu maika a ia mea aku ia mea aku, 'a'ole loa'a ka mana ma ka pālule t. Kāhāhā! Inā loa'a iā kākou ka pālule t a noho mākou ma lalo o ke aupuni moku'āina, kū 'oko'a maoli nā pōki'i o Hāloanakalaukapalili i 'Amelika? 'A'ole kā! E aho e holo i luna 'o Kanaloanui i 'āina 'ē.

Mai pōina i nā mo'olelo e like me ka Lā Kū'oko'a. E kāko'o i nā mea Hawai'i, mai ho'omeamea he Hawai'i 'oe. E aloha i nā mea a nā kūpuna i ho'olako a i iā kākou. Wahi a ke mele, "'A'ole a'e kau i k a pūlima ma luna o ka pepa o ka 'enemi. Ua lawa mākou i ka pōhaku i ka 'ai kamaha'o o ka 'āina." Inā makemake 'oe i aupuni kū'oko'a e ho'ohuli i ka lima i lalo a hō'ike i ka lei pōina 'ole i ke ala kūpono.



## No ka Lā Ki'i 'Oni'oni

*I ʻka lā 17 o Nowemapa i mālama 'ia ai ʻka lā ki'i 'oni'oni no nā hāumāna o Mānoa nei. Eia nā mana'o o kekahi po'e e noho ana i ʻe anaina. - LH*

Ma ka lā 'umikūmāhiku o kēia malama, ua hele aku au i ka lumi 101 ma Kuykendall no kekahi lā o nā ki'i 'oni'oni like 'ole. Ua le'ale'a loa 'o ia! Poina ka inoa o ke ki'i 'oni'oni ia'u, akā, ua ho'omāke'aka loa a ua maika'i loa ke ki'i 'oni'oni! 'O ia ka mo'olelo o nā 'ōpio a me ka pā'ina nui ma kekahi kahakai ma ka pō. He kāne nohea loa a he wahine nani loa ko laila, akā, he mau pilikia ko lākou no ka mea ua mana'o ke kāne ua pili kolohe ka wahine āna i aloha ai i kekahi kāne 'oko'a. Akā, 'o kona hoa hānau kēlā kāne! Ma kēlā pā'ina, i ka wahine e 'imi aku ana i kāna kāne, ua kama'ilio ke kāne me kekahi wahine i huhū loa i kāna kāne. Ua pa'akikī loa 'o ia. Ua makemake nui au i kēlā ki'i 'oni'oni no ka mea ua mana'o au i kēia mau lā. 'A'ole maopopo loa ia'u ka mea no kēia mau lā, akā, e pau nō ho'i kēia mau pilikia. ['O *Ho'okipa* ka inoa o ua ki'i 'oni'oni la. - LH]

-na Leo Kekahuna-Hoaeae

Ua hō'ike 'ia aku ke ki'i 'oni'oni i kapa 'ia 'o *Ho'okipa*. 'Aka'aka nō ia ki'i 'oni'oni, ua le'ale'a ho'i ke nānā aku. Ho'ohalahala iki na'e wau i ia ki'i 'oni'oni. Ho'okahi mea, e 'oi aku nō ka 'aka'aka a me ka maika'i inā i ho'okino 'ia ka hāme'e mähū e kekahi mähū maoli. Maika'i nō ho'i kēlā kāne i ho'okino i ka hāme'e mähū, 'a'ole na'e 'o ia i hō'ike i ke 'ano mähū me ka pololei LOA! Akā na'e ho'i, makemake a mahalo pū wau i kā lākou puhi pakalōlō 'ole 'ana. Mahalo ka wahine i hō'ole i kēlā kāne i ho'ā'o e lawe mai i ka pakalōlō me ia i kona komo 'ana i ke kalaka. Ua maika'i nō ia ki'i 'oni'oni, hō'ike 'ia aku ka nohona Hawai'i me ka pololei a me ka pono!

-na Ha'alilio Williams-Solomon

Ma ka Pō'alima, ua hele ka papa a pau i Kuykendall e nānā i nā ki'i 'oni'oni, akā na'e ua ho'ohana 'ia ka 'ōlelo Hawai'i e nā kānaka i ke ki'i 'oni'oni. Ua hele wāwae mākou i loko o ka lumi ma waena o kekahi ki'i 'oni'oni. 'A'ole maopopo ke ki'i 'oni'oni ia'u, akā ua 'aka'aka wau ma kekahi mau 'āpana. 'O *Pulp Fiction* ke ki'i 'oni'oni 'elua i 'ike 'ia e mākou. Ua ho'omāke'aka ke ki'i 'oni'oni no ka mea e 'ōlelo Hawai'i ana 'o Samuel L. Jackson. 'Āwīwī ka 'ōlelo Hawai'i, no laila 'a'ole i maopopo le'a ia'u, akā makemake na'e au iā ia. 'O ke ki'i 'oni'oni nona ka mana'o hohonu ke ki'i 'oni'oni e pili ana i ka ma'i AIDS. Ua kaumaha au i ka mo'olelo e pili ana i ka makua kāne i make. Ua hā'awi 'o ia i ka AIDS i kāna wahine, akā na'e 'a'ohē AIDS o nā keiki li'ili'i, a ke ola ala kāna wahine i kēia mau lā.

-na Donovan Gaboya

## E hānai 'awa a ikaika ka makani

*na Maile Neff*

Ua hele aku au i ka Fea 'Awa ma Mānoa i ka lā 'ehiku o 'Okakopa, makahiki 2006. Ua mālama 'ia mai ka Fea e ka 'Awa Development Council ma ke Kulanui o Hawai'i. Ua ho'omaka ia i ka hola 'ewalu o ke kakahiaka a pau i ka hola 'elima, akā noho akula au a hiki i ka hapalua hola 'ewalu o ia pō! 'O ke kumu o ko'u noho lō'ihī 'ana, 'o ia ho'i ka'ū ku'i 'ana i ke kalo me ko'u mau hoaaloha. Hau'oli maila wau i ke ku'i 'ana, a he makepono ko'u noho 'ana a pō ke ao. He lā wela nō ia!

Aia nā hale pe'a he nui ma ia Fea. Hoihoi nā hale pe'a. E ho'olako ana nā hale pe'a i nā 'ano 'awa like 'ole. He 'awa ko ka Fea no Tonga, no Pīkī, a me Hawai'i kekahi. Inu ihola au i nā 'ano 'awa 'ono like 'ole. Loa'a nō ho'i he mau hale pe'a e kū'ai ana i nā mea no'eau. E kū'ai aku ana 'o Kaloman i nā pālule. Ua kāpala 'ia ke ki'i o ke kalo ma ke alo o ka pālule-tī. Makemake au i ho'okahi pālule-tī, akā a'ole au i lawe aku i ke kālā. Aia nō ho'i he mau hale pe'a e kū'ai mea 'ai. Akā, 'a'ole au i kū'ai i ka mea 'ai no ka mea, mā'ona ka 'ōpū i ka pa'i 'ai.

Noho lō'ihī akula au ma ka hale pe'a me ko'u mau hoa 'o Daniel lāua 'o Kealoha. Kapa 'ia kā lāua 'oihana 'o Poiffection. E kū'ai ana lākou i ke kalo pa'a. A e ku'i ana kekahi mau hoa kipa o ka fea i ke kalo pa'a. Ho'olako maila lāua i nā papa ku'i 'ai a me nā pōhaku ku'i 'ai no ke ku'i 'ana. 'A'ole au i kū'ai mai i ke kalo pa'a, akā kōkua akula au i ke ku'i 'ana. Lawe maila lāua i ka 'ulu kekahi. 'A'ole au i ku'i i ka 'ulu ma mua. 'Ono ka pa'i 'ai 'ulu.

Nahenahe ka hīmeni 'ana i ia lā. Ho'okani maila 'o Da Gírlas, a me Ernie Cruz, a me Kupa'āina a me Wairea. 'A'ole au i lohe iā Wairea ma mua. Maika'i loa lākou. 'Olu'olu ke 'ano o ka fea i nā mele maika'i. No laila, 'a'ole au i nānā i ka wela. Le'ale'a ka fea. A minamina ka li'ili'i o ka po'e i laila. Akā ua le'ale'a au i laila, a e hele au i ka fea i kēia makahiki a'e.

# Ka Heiau 'o Kāne 'Ākī

na Kenji Rasmussen

I ka nānā no a 'ike. 'A'ohē pau 'ike i ka hālau ho'okahi. 'O ka ho'omana'o 'ana i kēia mau 'ōlelo no'ēau ke kumu i hele ai au i ka heiau 'o Kāne 'Ākī. Makemake au e a'oi mai e pili ana i ka 'āina kapu o Mākaha. No laila, ua kalaiwa au mai 'Ewa aku i Mākaha. Ma hope o ke kalaiwa 'ana i ke ala nui kīke'eke'e



o ke awāwa o Mākaha, ua hō'ea au i kekahi ala nui pa'a. Ho'okū akula au i ko'u ka'a ma kekahi hale kia'i e kama'ilio ai me ke kanaka o laila. Ma hope o ka 'ae 'ana mai o ke kia'i e komo i kēlā 'āina pono'i, ua hele au i ka heiau.



Kūkulu 'ia ka heiau 'o Kāne 'Ākī i ka makahiki 1700 no ke akua 'o Lono. 'O Lono ke akua nona ke kuleana 'o ka ho'oulu 'ana i ka 'āina a me ka lāhui. Komo akula nā kāhuna i ka hale pili no

ka pule 'ana a me ka nalu 'ana iho. Ua kūkulu hou 'ia ka heiau i 'elua manawa e nā ali'i o O'ahu no ka loa'a 'ana o nā pōmaika'i o nā akua. Ho'ololi 'ia a'ela ka heiau e ka Mō'i Kamehameha nui a lilo ia i heiau no ke kaua. 'O ia ka manawa i ho'omaka ai ka mōhai 'ana ma ka heiau 'o Kāne 'Ākī. Ua ha'alele loa 'ia ka heiau i ka makahiki 1800.

Kūkulu hou 'ia ka heiau 'o Kāne 'Ākī e ka Hale Hō'ike'ike o Kamehameha i ka makahiki 1970. I kēia manawa, kū ka heiau e like me ka wā kahiko.



E mālama kākou i ka heiau 'o Kāne 'Ākī ma Mākaha. He u'i ia wahi, a nui kona mana a hiki i kēia lā. Inā hele 'oukou i ka heiau 'o Kāne 'Ākī, mai pōina he wahi kapu ia. No laila, e hō'ihi i ka heiau. 'A'ole e lawe aku i ho'okahi mea o ia wahi. 'A'ole e hele wāwae a pi'i i nā pā pōhaku a me nā kahua.

# ALOHA KALIKIMAKA!

na Kalubialoha Eldridge

'O ka lā Kalikimaka, 'a'ole ia he lā nui Hawai'i, eia na'e, ho'olaule'a 'ia nō ho'i ia lā ma 'ane'i, ma Hawai'i nei, a ma nā wahi like 'ole he nui a puni ka honua. 'Okō'a ka lā nui Hawai'i 'okō'a ka lā nui haole, akā 'o ia paha ka lā nui punahele o kākou a pau. He manawa kēia o ka makahiki e ho'onanea pū ai me kou 'ohana, e hā'awi aku ai i nā makana, a e hau'oli ai i ke kau o nā lā ho'okahakaha. Ma Hawai'i nei, ho'olaule'a 'ia ka lā Kalikimaka ma kekahi 'ano i like 'ole me nā wahi 'ē a'e, kū i ke 'ano Hawai'i.



Ma ka pae 'āina nei 'o Hawai'i, 'okō'a iki ke 'ano o ko kākou lā Kalikimaka, a mālama 'ia nō i 'ane'i ma ke 'ano he lā ho'okahakaha Hawai'i. 'Okō'a ke anilā ma Hawai'i, 'a'ohē o kākou hau, koe wale ma luna o ka wēkiu o nā mauna ki'eki'e ma Hawai'i a i 'ole ma Maui. 'Okō'a nō ho'i paha ke 'ano o ka mea'ai e 'ai 'ia ma ka lā Kalikimaka – ho'omākaukau 'ia ka mea'ai kūloko.

'O kekahi mea i 'ike 'ole 'ia paha i kēia au nei, 'o ia nō ka 'ōlelo "ALOHA KALIKIMAKA!" Ke huli 'oe ma nā nūpepa 'ōlelo Hawai'i kahiko ma kahi o ka lā Kalikimaka, e 'ike ana 'oe i ua 'ōlelo nei. 'Okō'a kēlā au 'okō'a kēia. I kēia mau lā, ua laha ka 'ōlelo "MELE KALIKIMAKA" ma muli o ka hahai 'ana i ka 'ōlelo haole i like a like ke kani o ka 'ōlelo Hawai'i me nā hua 'ōlelo haole. He hemahema kēia, 'a'ole paha.

Eia kekahi mana'o e ho'omāpopo iho ai, pono ke mālama 'ia ka mana'o Hawai'i, 'a'ole e unuhi wale 'ia ka 'ōlelo haole. He mea nui ia mālama 'ana i ka mana'o Hawai'i o loko, i kū ka 'ōlelo Hawai'i i ka mana'o Hawai'i a 'a'ole e ho'opuka wale 'ia ka mana'o haole ma o nā hua 'ōlelo Hawai'i. Ke ho'ohālikelike 'ia nā 'ōlelo 'elua, 'o "Aloha Kalikimaka" a me "Mele Kalikimaka," hiki ke 'ike 'ia ka mana'o Hawai'i o kekahi, 'o ia nō ka 'ōlelo "Aloha Kalikimaka!" He mana'o Hawai'i ko ia nei. Ho'ohana 'ia ka hua 'ōlelo "aloha" no nā 'ano'ai like 'ole o ka Hawai'i, e like me nā 'ano'ai o ka lā. Pēlā nō e welina aku ai i kekahi kanaka ma o nā hua 'ōlelo.

Pehea ka 'okō'a o ka mana'o o "Aloha Kalikimaka" a me ka 'okō'a o "Mele Kalikimaka?" Nui paha ka 'okō'a, 'a'ole anei? 'O ka hua 'ōlelo "mele," 'a'ohē ona mana'o Hawai'i maoli i pili i ka mana'o o ka hua'ōlelo "aloha." Ua ho'ohawai'i wale

(ho'omau 'ia i ka 'ao'ao 7)

**Aloha Kalikimaka**  
(ho'omau 'ia mai ka 'ao'ao 6)

'ia ka hua 'ōlelo haole, 'o ia ho'i 'o "merry," i like a like ke kani o "Merry Christmas" me ko ka Hawai'i, eia na'e, pehea ka mana o kēia 'ōlelo 'o "Mele Kalikimaka" ke mālama 'ole 'ia ka mana'o like, 'o ia ho'i 'o "Merry Christmas?"



He mea nui ka ho'olaha 'ana aku i ia 'ōlelo "Aloha Kalikimaka" i nā kānaka o Hawai'i nei i 'ike 'ia nā hua 'ōlelo Hawai'i kūpono no ka 'ano'ai o ka lā Kalikimaka i ho'ohana 'ia e ko kākou po'e kūpuna. E mana'o ana paha kekahi, 'a'ole he mea nui ke ola hou 'ana o ia 'ōlelo no ka lā Kalikimaka, no ka mea, 'a'ole ko'iko'i ka mālama kūpono 'ana i ka 'ōlelo Hawai'i me ka mana'o Hawai'i nō ho'i. Pehea kākou e ho'opuka ai i ka 'ōlelo Hawai'i me ka 'ole o ka mana'o Hawai'i? Pono iā kākou ke ho'omaopopo, he mana ko nā hua'ōlelo e ho'opuka 'ia aku. Mea mai nā kūpuna, "Aia ke ola i ka waha, aia ka make i ka waha." E akahēle kākou i nā hua 'ōlelo e ho'ohana ai o pau paha auane'i ka mana o ia aloha Kalikimaka. He mea nui ka mālama 'ana i kā nā kūpuna i 'ōlelo ai, no laila, ko'iko'i ia hana o ka mālama 'ana i ua welina Kalikimaka.

Hiki iā kākou ke kōkua i ka mālama hou 'ana i ia 'ano'ai Kalikimaka ma o ke kāpae 'ana i ka 'ōlelo "Mele Kalikimaka" a me ka ho'opuka hou 'ana i ka 'ōlelo "Aloha Kalikimaka!" Ke lohe 'ia ua 'ano'ai Kalikimaka a nā kūpuna, e pū'iwa ana paha kekahi i ka lohe 'ana. A laila, hiki ke wehewehe 'ia ka mana'o o ia 'ōlelo iā lākou. Pēlā auane'i e ho'i hou mai ai ka pono o ia 'ano'ai Kalikimaka nei. Inā maopopo i ia kanaka ka 'ano'ai kūpono e ho'opuka ai no ka lā Kalikimaka, 'a'ohe ona kumu e ho'opuka mai ai i ka 'ōlelo "Mele Kalikimaka." Mea mai ko kākou po'e kūpuna, "He 'ike 'ana ia i ka pono." Ke 'ike 'ia ka hana kūpono e hana aku ai a ho'opili 'ia ia hana like, pēlā nō kākou e 'ike ai, ua ho'okō 'ia ka 'ōlelo a ko kākou po'e kūpuna. ALOHA KALIKIMAKA KĀKOU!!!!!!

**No ke ōlā'i**  
(ho'omau 'ia mai ka 'ao'ao 3)

'O kekahi mea e ho'omaopopo ai, 'a'ole hiki ke mahu'i 'ia kahi ōlā'i o ka honua, he mea ia i hiki 'ole ai ke alo a'e. Eia na'e, pōina kēlā kanaka kēia kanaka i kēia kū'ikena, ke lohe 'ia kahi nūhou weliweli. Eia kekahi, i ka lohe 'ana aku o ho'okahi kanaka i ia nūhou like, 'a'ole paha 'o ia e hilina'i aku ana i ka mea nāna e ho'opunipuni mai, akā ke pi'i a nui ka huina o nā kānaka e hilina'i ana i kahi nūhou weliweli, 'oi aku paha ka ma'alaha o ka hilina'i wale 'ana aku iā ha'i. 'A'ole 'o ka nui o nā kānaka e hilina'i ana i kekahi nūhou ka mea e koho ai 'oe he 'oia'i'o, 'a'ole paha. Pehea lā ka no'ono'o 'ana o ua po'e puniwale nei? Inā e lele ana kekahi mai ka uapo iho, 'a'ole 'oe e hahai ana i kāna hana pupule, 'eā?

He mea ko laila e a'o mai ai. Pono iā kākou ke no'ono'o pono, ke kupu mai kekahi pilikia. 'A'ole e ho'olohe wale aku i kā ha'i e ha'i mai ana. He mea 'ino ka ho'opunipuni 'ana i nā mea weliweli o piliwi 'ole 'ia, ke kupu maoli kekahi pōpilikia. E loa'a ana auane'i he pō'ino.

**Ke Ki'i 'Oni'oni Hou ma Ward**

na 'Iwalani Inouye

I n ā makemake 'oukou e 'ike i kekahi mau penekuina e kani a hulahula, aia kekahi ki'i 'oni'oni 'aka'aka no 'oukou.



Ma ka hale ki'i 'oni'oni 'o Ward e hō'ike 'ia nei 'o *Happy Feet*. Pili kēia ki'i 'oni'oni i kekahi hui penekuina. A 'o ka hīmeni 'ana nō ka mea ma'a mau i kēia hui. Akā na'e i ka manawa o nā pēpē penekuina i kiko hua ai, hānau 'ia nō kekahi pēpē 'oko'a loa. 'A'ole hiki iā ia ke kani me ka leo nani, hiki wale nō iā ia ke hulahula me ka wikiwiki loa o kona mau wāwae. No laila, ma muli o kona alo 'oko'a, lilo ia pēpē penekuina i kauā no ia hui. A 'oiāi he mea kaumaha kēia, aia kekahi mau māhele o kēia ki'i 'oni'oni i 'aka'aka ai au.

Iā mākou i nānā aku ai iā *Happy Feet*, 'a'ole kū ko ko'u hoa 'aka'aka mai ka ho'omaka 'ana a ka hopena. 'Aka'aka ko nā penekuina helehelena, ko lākou kani 'ana, ka hulahula 'ana, a me nā penekuina mai ka hui 'ē a'e i kapa 'ia 'o *The Amigos*. Kohu kanaka ko lākou alo a me ka hana.

Maika'i 'o *Happy Feet*. No laila e like me ka'u 'ōlelo 'ana no ke ki'i 'oni'oni i ka helu i hala iho nei, e hele i Ward a e kū'ai i kā 'oukou mau kikiki. E luana ana 'oukou iā *Happy Feet*. A mai pōina i kā 'oukou mau keiki. E luana ana nō ho'i lākou.

# E hume i ka malo, a e waiho i ka hilahila ma ka hale!

na Keoni Chang-Purdy

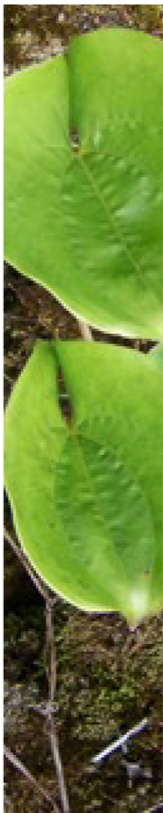
'Akahi no au a hula no ka manawa mua i kēia kau ma ka papa mele 312 a Vicky Holt-Takamine. I komo aku nei au no ka loa'a 'ana o ka 'ike o nā kūpuna, aia nō ka mo'olelo o nā kūpuna i loko o ka hula lāua 'o ke mele. Maopopo i nā haumāna ma ka ho'omaka 'ana o ke kau, 'o ka hō'ike'ike ko mākou hō'ike hope loa no ua papa nei a he lehulehu ana nō mākou. Ua komo mai ka maka'u i loko o'u, akā ua nele au i ka mo'olelo Hawai'i 'ole no laila ua huli ke alo i ka paia.

Ua ho'oma'ama'a mākou he 'ekolu mau hula, 'o ia ho'i 'o "Aia i Moloka'i Ku'u 'Iwa," "Kāwika," a

me "Kalākaua He Inoa." 'O ia mau mele nā mele a kākou e hula ai no ka hō'ike'ike ma ka hopena o ke kau. Ma Orvis mākou i hula ai ma ka pō 29 ma ka mahina 'o Nowemapa ka lā ma hope o ka Lā Kū'oko'a. 'Oiai mākou e ho'omākaukau ana, pi'i a'ela ka ha'alulu akā, iā mākou nō a hume ka malo, ku'u i ka maka'u! Iā mākou e hula ana, ua kū ka ha'aheo i ka hō'ike 'ana i ka lehulehu i ka mo'olelo o nā kūpuna a me ka ho'ohanohano 'ana iā Kalākaua.

I ka hula 'ana o nā kāne i ke mele 'o "'Aia i Moloka'i Ku'u 'Iwa," pi'i a'ela ka hau'oli o nā

wāhine me he mea la, 'ike lākou iā NSYNC! Kainō e ha'alulu au, eia kā pi'i a'e ka ha'aheo. 'Oli'oli wale nō ia hō'ike'ike a 'a'ole o kana mai ka hau'oli i loko o'u, ua ha'i 'ia ka mo'olelo a ua mahalo nō ku'u mau mākua i kā mākou hula. Paipai aku au iā 'oukou e komo i loko i ua papa nei. Nui ka le'ale'a o ka hula 'ana a me ka 'olelo aku 'olelo mai me nā hoa papa. A'o mai nō ho'i 'o 'Anakē Vicky i nā mea waiwai mai ka wā kahiko a kēia au. E mai, hele mai e komo i loko o ka papa nei a waiho ka hilahila i ka hale. A ha'i 'ia ka mo'olelo o nā kūpuna.



## *Ka Ulu Hoi*

*Puke 6 . Helu 4*

*05 Kēkēmapa 2006*

KA ULU HOI  
MĀNOA, KONA, O'AHU A  
LUA

KEONI CHANG-PURDY  
KALUHIALOHA ELDRIDGE  
'IWALANI INOUYE  
KENJI RASMUSSEN

KAHIKINA DE SILVA,  
LUNA ALAKA'I

[WWW.KAULUHOI.ORG](http://WWW.KAULUHOI.ORG)

KA LEKA 'ANA MAI

PAIPAI 'IA KĀ 'OUKOU LEKA 'ANA MAI E NĀ HOA  
HELUHELU, I ULU AI KA HOI O KĀKOU. E HO'OUNA  
MAI I MO'OLELO, NŪHOU, HO'OLAHA, MELE, KI'I, A ME  
IA 'ANO MEA NŌ HO'I.

KA ULU HOI  
KAHIKINA DE SILVA  
UHM, HIPLL  
SPALDING 255  
2540 MAILE WAY  
HONOLULU HAWAII 96822

[LUNA@KAULUHOI.ORG](mailto:LUNA@KAULUHOI.ORG)