



# Ka Ma'a wehe lau niu o Lele

na Keoni Chang-Purdy

E nā mamo 'ōlelo Hawai'i, aloha 'oukou! Ma ka helu i hala o kēia nūpepa nei, ma laila nō 'o 'Iwalani Inouye i kākau ai i kekahi mo'olelo 'o "Ka Manu 'Ai Pilau o ka Wili Makani." He mana 'o maika'i ko 'Iwalani i ke kū'e 'ana i ka wili makani ma Maui – ma muli o kona aloha i ka 'āina, kū'e 'o ia i ke kupu 'ana o nā wili makani. Wahi āna i kākau ai, 'a'ole i kana mai ka pupuka o nā wili makani ma ka huli komohana o Maui, a e uhi 'ia ana ka mauna e ka wili makani. Like nō ka uku no kēia 'ano mana makani me ka mana ma'amau, a 'a'ole he mea waiwai ka mana wili makani no nā kupa o Maui, a he mea 'īnea ia no nā manu Hawai'i maoli.

Eia kā, he mea maika'i kekahi ka wili makani; he mea hou ia e kōkua ana iā kākou i mea e kāpae ai i ka 'aila kakalina no ka mana. Ke pilikia nei ka honua holo'oko'a i kekahi mea hou, 'o ia ho'i 'o ka Global Warming, a no kākou kēia pilikia. 'O ka 'aila kakalina ka mea e wela mai nei ka honua, akā mau no ko kākou kauka'i 'ana i ua 'aila la no ka holo 'ana o ke ka'a a me ka uila a me nā mea e pono ai ka noho 'ana i kēia au. 'A'ole ia no ko kākou kuko wale, akā 'o ia ka mea mau.

He pilikia nui ka Global Warming, no ka mea ke hō'ā 'ia ka 'aila kakalina, ku'u 'ia ka uahi 'ino a e pa'a ana ka lewa lani i ia 'ino. Pēlā e hiki 'ole ai i ka mālamalama o ka lā ke pakele aku a 'oi a'e ka wela o ka honua. Ke wela ka honua, 'o ka he'e akula nō ia o ka haunene'e, a lilo koke ka 'āina i ka moana. 'O ka hō'ā 'ana i ka 'aila kakalina ka mea e 'ā ai ke kukui uila a 'o ia ka mea e ka'a ai ke ka'a. He mea ko'iko'i ka hō'ā 'ana i ia 'aila no ko kākou nohona, no laila, pehea kākou e wehe ai i ua pilikia la? Inā

kāpae 'ia ka mana 'aila kakalina, pehea e ho'olako ai i ka mana no ko kākou nohona? 'O ka wili makani kekahi mea e ho'olako ai i ia mana.

Na Kaheawa Wind Power i ho'okumu i ia mau wili makani ma ka moku komohana o Maui. Wahi a KWP i kākau ai ma kā lākou 'ao'ao punāwele, e emi ana ka haumia o ka lani ke lako nā kupa o Maui i ka mana mai ka makani. E aho kākou e kauka'i i kēia 'ano mana ma mua o ka 'aila kakalina, no ka mea, 'a'ole ku'u 'ia ka 'ino e like me ka hō'ā 'ana i ua 'aila la.

E nā makamaka heluhelu, wahi a 'Iwalani i kākau ai, "Ua pupuka launa 'ole kēia mau wili makani. Iā mākou e 'au'au ai i kahakai ma Kihei a me Wailea, hiki nō ke 'ike 'ia ia mau wili makani. Me he mea la, ua ma'i ke kuahiwi koku keiki i ma'i i ka 'ulālā'i. 'Eha ka piko o ke kuahiwi no ka mea pa'a ia i lalo o ke a'a hao."



He mea 'oia'i'o kā 'Iwalani mo'olelo, akā ke 'ole ko kākou 'imi 'ana i mana hou, e piholo ana kākou i ka moana maka 'ole a e puni ana kākou i ka haumia 'aila kakalina.

Lako anei 'o Maui kā'oko'a i ka mana o ka wili makani? 'A'ole kā! Ma muli o ka helu li'ili'i o nā wili makani i loa'a, no laila mau nō ko KWP 'i'ini e kūkulu hou.

(ho'omau 'ia i ka 'ao'ao 2)

## KA PAPA MO'OLELO

- 1 Ka Ma'a wehe lau niu o Lele - he pane
- 2 Nā Pōhaku Hānau o Kūkaniloko
- 3 He Waiwai Nui ka Lōkahi - no ke kime pō peku
- 4 Nā Moelepo Hehena o Mānoa - he ka'ao
- 5 No Ho'okani Mānoa He Nane; Ku'i ka Lono
- 6 Ola ka 'Ōlelo Nā 'Iole o ka Lua - no ke ki'i'oni'oni hou
- 7 Ola nā Iwi
- 8 Nā Koa o Pātolo

Ma`a`a  
(ho`omau `ia mai ka `ao`ao 1)

Inā e uhi `ia auane`i ka mauna i nā wili makani, e aho paha ka `imi `ana i kekahi wahi `ē a`e e mālama ai i ka wili makani, akā `o ka mea nui ke kūkā `ana o nā kupa o Maui, na lākou ko lākou one hānau e ho`olako.

Wahi a ko`u hoa nūpepa i kākau ai, "A`ole kēia he mea waiwai no ka po`e Maui a me ka po`e maoli... A`ole lawa ka mana o ka wili makani." He pilikia nō ia, `a`ole na`e pono e kāpae i kekahi mea ma muli o ho`okahi pilikia, `eā? E mau paha ka holo `ana o ka wili makani a `ike `ia paha kekahi pane no ia pilikia. Hemolele anei ka `aila kakalina? Loa`a ka `aila kakalina iā kākou i kēia manawa, akā āhea e pau ai? E pau ana nō ke kakalina, a e pono ana ka ho`ohana `ana i kekahi mana hou.

`O ka mea nui ko kākou ea. Ma ka wā kahiko o nā kūpuna, `a`ole lākou i kauka`i nui aku i ka waiwai o waho, akā ua kū `oko`a ka po`e Hawai`i. Aia ke ola i ka lo`i kalo, ka loko i`a, ka wao kele, ke kula, a me nā mea o kai – ka limu, ka i`a, a ia mea aku ia mea aku no ko lākou nohona i Hawai`i nei. Ke kāpae `o Hawai`i i ka `aila kakalina a holo pono me ka mana `ē a`e, `a`ole pono e kauka`i iā `Amelika, Kina, `Europa, me Iraqa. Ma ka `āina nei ka mana e lako ai kākou!

Kākau mai `o `Iwalani e pili ana i nā manu o ka noho `ana ma ka huli komohana o Maui a me ka pilikia `ana o ko lākou ola. E ho`onohonoho paha `o KWP i nā manu i kekahi wahi `ē a`e. Ua ho`oka`awale nā kūpuna i ka i`a ma ka loko i`a, `o ka i`a `ai limu nā i`a i noho ma ka loko i`a, a na ko kākou mau kūpuna i ho`oka`awale i nā i`a `ē a`e ma waho o ka loko i`a. Pēlā paha e mālama ai i ia mau manu `ōiwi. A i `ole e ho`onohonoho paha i ka wili makani i kekahi wahi `ē a`e.

E nā makamaka heluhelu, alia kākou e ho`ohalahala iā KWP, a e no`ono`o paha i kekahi ha`ina no ke kuapo `ana o ka mana `aila kakalina i mea `oko`a. Holo ka mana`o o kākou, mai uka a i kai, nani `o Maui, no laila e hana pū kākou me KWP i `ole ka `āina e lilo wale i ka wili makani.

## Nā Pōhaku Hānau o Kūkaniloko

na Kenji Rasmussen

No Kūkaniloko ko`u aloha. Ke kupa noho kula a`o Kalakua, kahi hānau o nā ali`i, nā wohi ho`i a`o Hawai`i nei. Hānau `ia ka mua `o Kapawa ma Kūkaniloko. Me ka hānau `ana o Kapawa, lilo `o Kūkaniloko i one hānau no nā ali`i o O`ahu. Hānau `ia `o Kapawa i waena o ka makahiki 1100 AD a me ka makahiki 1400 AD. Ua mau nō `o Kūkaniloko he `āina hānau no nā ali`i a nā makahiki 1700. No laila, ua makemake `o Kamehameha nui e hānau kāna pulapula ma Kūkaniloko.

`O ka hānau `ia `ana o nā pua ali`i ma Kūkaniloko, he mea ia i `ike maka `ia e kanakolukūmāono ali`i. Ma hope o ka hānau `ana, lawe `ia akula ke keiki i ka heiau `o Ho`olonopahu. `O ia kahi no ka hana ho`omana akua a me ka `oki `ana i ka piko. `Ike maka `ia akula kēia hana o ka heiau e kanahākūmāono ali`i. Ma Ho`olonopahu, ua kani nā pahu kapu no ka ho`olaulaha `ana i ka hānau `ana o ke ali`i, a ku`i ka lono a puni ka `āina. Ma hope o ka hānau `ana, ua kapu `ehiku mau lā no ka mālama `ana i ke ali`i wahine a me ke kanu `ana i ka `iewe me ka pono.

Inā ma Kūkaniloko i hānau `ia ai ke keiki, na ka mana o ka `āina i ho`omaluku aku i ia keiki a me nā ali`i ma O`ahu. Ma`ema`e wale ke koko ali`i o O`ahu. No ia kumu, ua `imi nā ali`i o Maui a me Hawai`i i nā ali`i i hānau `ia ma Kūkaniloko no ka noho `ana he kāne a he wahine. Makemake nui lākou i ke koko ali`i ma`ema`e.

Aia i Kūkaniloku kahi i kūkulu `ia ai `elua paepae. He `umikūmāwalu pōhaku o nā paepae pākahi i ho`omoe `ia no nā ali`i he kanakolukūmāono. Ua hānau `ia ke keiki i ke alo o nā ali`i, a kapa `ia akula ke keiki he ali`i, he akua, he wela. Ua hānau `ia `ehā ali`i kaulana ma Kūkaniloko. `O ia ho`i: `o La`a (MH 1420), `o Mā`ilikūkahi (MH 1520), `o Kalanimanuiā (MH 1600), a `o Kākūhihewa (MH 1640). I ka mana`o o kānaka, ua pono ka hana o ia mau ali`i.

Inā kipa `oukou i kēia wahi pana me ka mana`o kūpono, hiki iā `oukou ke `ike i ko kākou mo`olelo. Pēlā e a`o mai ai e pili ana i nā kānaka Hawai`i a me nā ali`i o O`ahu.

(ho`omau `ia i ka `ao`ao 3)

**No Kūkaniloko**  
(ho'omau 'ia mai ka 'ao'ao 2)

Eia kekahi oli no Kapawa, no ke ali'i mua i hānau 'ia ma Kūkaniloko:

- 'O Kapawa 'o ke ali'i o Waialua
- I hānau i Kūkaniloko
- 'O Wahiwā ke kahua
- 'O Līhu'e ke ēwe
- 'O Ka'ala ka piko
- 'O Kapukapuākea ke a'a
- 'O Kaiaka i māeaea
- He keiki ali'i no Waialua i O'ahu.

Hiki ke loa'a kēia oli iā 'oukou i ka pelaha mai ke ke'ena o nā pāka o ka moku 'āina.

**He Waiwai  
Nui ka  
Lōkahi**  
*na Kalubialoha  
Eldridge*



Eō, Nā Toa! Eō, Nā Toa ē! Ma nā mokupuni a pau o Polenekia, he mau koa ko kākou. *Ke 'ula mai la ke pili*, ke mākaukau nā koa e kua ai. Pēlā nō ka no'ono'o 'ana o nā koa ma ke kime pō peku ma mua pono o kekahi mea pā'ani. 'O ka "'ula," 'o ia nō ka nui o nā koa me ko lākou mākaukau a 'o ke "pili," 'o ia ho'i ke kahua pā'ani i piha iā lākou.

He Polenekia ka hapa nui o ke kime pō peku no ke kula nui o Hawai'i ma Mānoa, he 55 paha pakeneka ka nui. I ku'u wahi mana'o, he pōmaika'i kēia, i hiki ke 'ike 'ia ko lākou mākau, ka loa o lākou i kēia 'ālapa. Aia nā 'ālapa Polenekia ma nā kula nui 'ē a'e, eia na'e, 'a'ole paha like ka nui o nā Polenekia ma nā kula nui like 'ole. Mahalo nui 'ia a 'ike 'ia ho'i ka ho'opunahale 'ana o nā ka'i pō peku i kekahi o nā 'ālapa Polenekia. Pēia nō e 'ike 'ia ai ka holomua pū 'ana o nā Polenekia. Ma nā kula 'ē a'e, kākā'ikahi ka 'ike 'ia 'ana o kekahi mau Polenekia i ho'okahi kime a 'oko'a ke kūlana. 'Ike maka 'ole 'ia nā Polenekia ma muli o ka nui o nā lāhui 'ē a'e e pā'ani pū ana me lākou i nā kula ma ka 'āina 'ē, e like me ka 'ale 'ana o ke kai loa i nā mea a pau 'Okō'a ko ka 'āina 'ē 'oko'a ko Hawai'i.

Ma Hawai'i nei, nui nā lāhui Polenekia a nui nā Polenekia e pā'ani ana i nā hā'uki. 'A'ole he mea kākā'ikahi ka 'ike 'ana aku i nā Polenekia he nui ma kekahi kime.

Eia kekahi mana'o e ho'omaopopo ai: *Pūpūkāhi i holomua*. Pono nā kākā Polenekia e kū ho'okahi e holomua ai, 'a'ole e kū ka'awale i ko lākou lāhui pono'i. Ma nā mokupuni o ka Pākīpika a me ka pae'āina 'o Hawai'i, ma muli o ka nui o nā Polenekia, aia he pili hukihuki ma waena o nā kākā Polenekia me ka mana'o, 'o wai ka lāhui Polenekia 'oi a'e? Eia ko'u 'ōlelo iā 'oukou: *E noho iho i ke ōpū weuweu, mai ho'oki'eki'e*. Mai kaena, 'a'ole pono e ho'oki'eki'e i kou kūlana pono'i. Eia na'e, ma waho o nā mokupuni nei, 'o kākou ka hapa iki o nā kākā a 'o ia ka manawa e 'ike 'ia ai ke kū ho'okahi 'ana o kākou. He minamina ia 'ano ka'awale 'ana, no ka mea, ma nā mokupuni Polenekia e 'ike 'ia ai ka nui o nā Polenekia, eia na'e, 'a'ole kākou, nā kākā Polenekia, 'ākoakoa mai i ho'okahi hui a hiki i kā kākou ne'e 'ana i ka 'āina 'ē a 'ike 'ia ke huina iki o nā Polenekia ma laila.

'O au, he hapa Hawai'i, hapa Kāmoa, hapa Kahiki a he hapa haole nō ho'i. Pa'akikī ua pili hukihuki ma waena o nā lāhui Polenekia no'u. Ua hānau 'ia a hānai 'ia au ma ka pae 'āina 'o Hawai'i, no laila, 'oi aku ko'u pili i ka lāhui Hawai'i, akā ha'aeo nō au i nā lāhui Polenekia a pau, inā 'o ko'u lāhui ia, a 'a'ole paha.

'O ka'u po'e keiki hanauna, he mau hapa Kona lākou a ua ho'omaka 'ē ka pilikia o lākou i ka pili hukihuki ma waena o nā lāhui Polenekia. I kekahi manawa, ke loa'a ua 'ano hukihuki nei, 'a'ole nānā 'ia ke kumu o ia pilikia a i 'ole ka mea i ho'omaka. Nīnau 'ia ka'u po'e keiki hanauna 'o wai ko lākou lāhui. 'Ano pilikia mākou, nā kākā o



nā lāhui Polenekia like 'ole, no ka mea, huikau ke loa'a ka hukihuki ma waena o nā Polenekia. Ma hea mākou e kū ai? Hopohopo au i nā Polenekia, pono kākou e mālama kekahi i kekahi. He mea nui ka hō'ihī aku hō'ihī mai o nā kākā a pau. Akā, pehea e paipai ai i ia "ano hō'ihī? Pono kākou e mālama i ko kākou 'ōlelo makuahine a me ko kākou mo'omeheu. Ko'iko'i ia mau mea 'elua no ka holomua pū 'ana o kākou, nā kākā Polenekia. Inā a'o 'ia ia mau mea 'elua, e a'o pū 'ia ana ka hō'ihī. No nā 'ōiwi o kēia 'āina nei 'o Hawai'i, he mo'olelo 'eha ka mo'olelo o ka 'ōlelo Hawai'i. Ma hope o ka makahiki i pāpā 'ia ka 'ōlelo Hawai'i, i ka

(ho'omau 'ia i ka 'ao'ao 4)

## Lōkahi

(ho'omau 'ia mai ka 'ao'ao 3)

makahiki 1896, a hiki i kēia au nei ka lō'ihī o ka 'eha o ka 'ōlelo Hawai'i i pa'a i ka na'au. Pono iā kākou ke ho'okō i ko kākou kuleana i ka 'ōlelo Hawai'i a i ko kākou po'e kūpuna. Ma ke kime pō peku, aia kekahi mau kōnaka e mālama ana i ko lākou kuleana i ka 'ōlelo Hawai'i ma o ke komo 'ana i loko o



nā papa 'ōlelo Hawai'i. 'O Brad Kalilimoku, 'o Kahanu Noa, a 'o Keala Watson kekahi i hiki ke ho'omau o popo a ho'opuka aku i ka 'ōlelo Hawai'i. Mau nō ko lākou komo 'ana i loko o nā papa 'ōlelo

Hawai'i, eia na'e, maika'i ke kū 'ana o lākou nei ma ke 'ano he la'ana a nā 'ili 'ula, nā Hawai'i, 'ē a'e e hahai ai. He waiwai nui ka lōkahi!

## Nā Moelepo Hehena o Mānoa

na 'Iwalani Inouye



Aloha pumehana e nā haumāna mai ka Hale 'o Kamakakūokalani a hiki loa aku i ke kula kaha ki'i hale. I kēia mau pule hope loa o ke kula e hele ana 'oukou a lōlō? E pahū ana ko 'oukou mau lolo i nā ha'awina he nui a nā kumu e hā'awi mai ana i kēia mau lā? A po'ipū 'oukou i nā pepa nui loa a 'oukou e kākau ai? Mai hopohopo, 'a'ole 'oukou wale nō i laila. Aia nā haumāna he nui loa e 'imi ana i ka mālie. A 'oia i ikaika nō ka lo'ohia 'ana o ka lolo, hanu mālie lākou i 'ole e hele a hehena. Akā, 'ano pa'akikī ka hehena 'ole 'ana no ka mea 'a'ole hiki i ka lolo ke ho'omaha. E lauwiki ana ka mana'o i loko o ke po'o i kēlā me kēia pō. 'O ka makemake o ua wahi lolo nei, 'o ia nō ka ho'i 'ana i ka hiamoe.

Akā na'e ma muli o ka nele 'ana i ka hiamoe 'ole, hele nā kino hakahaka i nā wahi like 'ole ma kēia kahua o Mānoa. 'O ia paha ke kumu e 'ike 'ia

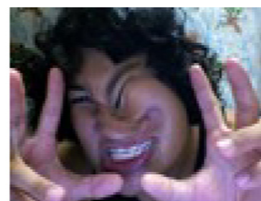
ai ka moelepo e hele mau ai a ku'i 'ia ke po'o i ke kumu lā'au 'oia i kākou e holo aku ai i ka papa. 'A'ole maopopo iā lākou ko lākou hana no laila mau nō ka hele pupuahulu me he moa po'o 'ole lā. Ua pio ka mea o loko.

I kēia mau pule, 'a'ole 'o ia mau moelepo wale nō kai 'ike 'ia. Lohe 'ia nā manu 'ē he nui e himeni i nā wahi malū. Wahi a ka lohe, 'o lākou nā manu o ke kula nui. 'Ikuwā nō ka leo. 'A'ole 'olu'olu ua leo nei. Me he kīkiko'u 'ana la, ho'opuka kēia mau manu i ke mele nani 'ole. I ka manawa i lohe 'ia, pe'e nā haumāna i nā hale no ka mea like nō ia kīkiko'u 'ana me ke kolopā 'ana o ke keiki. Ke kolopā nei paha nā manu no ka luma'i 'ia 'ana o lākou e nā ha'awina. A 'eha nō nā pepeiao i ka leo 'ino.

Ho'okū'ike 'ia nō ho'i ua mau haumāna lōlō e ko lākou nele 'ana i ka lauoho 'ole. Wahi a kekahi hoa, 'ike 'ia maila kekahi haumāna hehena e nā'i'i ana i kona lauoho a e 'ai ana. 'Ano maka'u ke hoa akā na'e no kekahi manawa nānā akula 'o ia i ia haumāna 'ē. 'O ko ia ala makaau maila nō ia i ia hoa a 'o ke kū nō ia nā maka i ke kino ola. Hele nō a maka'u ia hoa a ha'alele akula me ka wikiwiki. 'O ko ia haumāna 'ē alualu maila nō ia. Mai ia manawa mai, i kona manawa e 'ike ai i ia mau kōnaka hehena, hele 'o ia i kekahi ala 'ē a'e. Ha'i 'ia mai nā mo'olelo he nui e pili ana i kēia mau haumāna e nā'i'i ana i ka lauoho. He mea 'oia'i'o paha kēia.

A 'o ka hana hope o kēia mau haumāna lapu, 'o ia ho'i ka nou 'ana i nā pono kula. Weliweli kēia hana no ka mea nou 'ia ka penikala, ka peni, ka pōpō pepa, ka puke a pēlā aku i ke ala. I ka manawa a kākou e hele ai i ke ala hele, 'ike maka 'ia kēia 'ino. Ku'i ikaika 'ia ka haumāna akamai e ka puke 'ike kino. 'O kona hina ihola nō ia i ke kimeki. Me he mea pā'ani pō 'alo lā i ho'ēha 'ia, lawe 'ia aku 'o ia i ka hale ma'i. Aloha 'ino.

E ka mea heluhelu 'ike kāua, 'ano 'ē kēia nūhou akā na'e 'o kēia wale nō ka 'ōlelo a'oa'o. 'O kēia nō ka manawa a nā haumāna hehena e hua'i i ko lākou 'ino i luna o nā haumāna 'ē a'e. Ma mua o ko lākou lōlō 'ana,



like nō lākou me nā haumāna mau. Akā na'e, i ka manawa e kū ai ke pa'i, pau koke ka pono o ia lolo. Ahuli'u ka lolo a pio. I ia manawa, hakahaka ke kino a lilo ka haumāna ola i moelepo hehena. 'O ia mau moelepo ka mea a kākou e akahēle ai. Hiki

iā lākou ke hana 'ino iā kākou. 'A'ole hiki ke wānana 'ia ko lākou hana hehena no laila e akahēle. E mālama i ko 'oukou lolo. Hiamoe nō paha no ka manawa kūpono i 'ole e lilo i moelepo pupule a hū ka hilahila.

# No Ho'okani Mānoa

na Nanea Wakilina

I ka pō iwakālua o 'Okakopa, ua hele māua 'o Tiara ma Ho'okani Mānoa ma ke kula nui o Hawai'i i Mānoa. Makemake māua e hō'ea koke aku i laila e noho ma ke pākaukau, akā i ko māua hō'ea 'ana, 'a'ohē pākaukau hakahaka i laila. Akā, 'a'ole hiki ke 'alo a'e. No laila, ua noho iho māua i nā noho ma hope loa. Mana'o iho māua, "Hū ka mamao o kēia mau noho, 'a'ole māua e lohe mai i nā hua 'ōlelo Hawai'i." Ma hope iho, ua 'ike māua i ke pākaukau kokoke i ke kahua, no laila, hele akula māua i laila, a maika'i kēlā. 'O Ledward Ka'apana ka pu'ukani i kēlā pō. Makemake nō au i kona koekoe 'ana i ke kīkā, maika'i nō 'o ia. Ua ho'okani a hīmeni 'ia nā mele Hawai'i u'i loa, a ua mālie nā mele. Ua kūlia loa au e maopopo nā hua 'ōlelo mai nā mele Hawai'i, akā 'a'ole maopopo ia'u no ka mea 'a'ole au i lohe pono.

Ma Ho'okani ua 'ike māua i nā haumāna mai ka papa 'ōlelo Hawai'i. 'Ike akula māua iā U'ilani, Makana Hōkū, Keoni, a me Kāwika i laila. Ua maika'i loa ka 'ike 'ana iā lākou ma waho o ka papa. Le'ale'a pū mākou i ke kama'ilio 'ana a me ka inu 'ana iho. I ko mākou kama'ilio 'ana, 'ike au i ko'u hoa kula 'o Kaipō mai ka'u papa 'ōlelo Hawai'i mua loa. Auē! Hau'oli nō au i ka 'ike 'ana iā ia. I ko'u mimi 'ana, 'ōlelo mai 'o Tiara ia'u i ka'u kelepona, "E Nanea, ua lanakila 'oe i ka makana! Aia 'oe i hea?!" Ua mana'o au, "He aha lā?" No laila, holoholo koke akula au i laila, a loa'a ka makana ia'u. A, ua lanakila 'o Tiara i ka makana kekahi! Hū ke kamaha'o!

Ma hope iho, ua inu hou iho māua a nānā akula māua i nā wāhine e hula ana i laila. Aloha nō au i ka nānā 'ana iā lākou, maika'i loa ka hula. 'O kēia ko'u Ho'okani mua loa i kēia kau. A luana nō au. Makemake au e hele i nā Ho'okani a pau i kēia kau. 'Ike au iā 'oe i laila e ka mea heluhelu!

## He nane

E kau pono i ka hualeka i ka 'ōlelo i pili i ia ki'i. Aia nā pane ma ka 'ao'ao 8.



1. \_\_\_ 'O kēia kahi o Kīwala'ō i make ai.
2. \_\_\_ 'O kēia kahi a Ikua Purdy i lilo ai i me'e no Hawai'i.
3. \_\_\_ 'O kēia kahi o ke kaua o Kepūwaha'ula ma ke kai.
4. \_\_\_ 'O kēia kahi a Ma'ilikūkahi i noho ai.
5. \_\_\_ 'O kēia 'āina kahi o Keouakū'ahu'ula i noho ai.

## Ku'i ka Lono:

### Nowemapa

16. He ha'i 'ōlelo i nā hulu manu Hawai'i - ka hana 'ana i lei, kahili, a 'aha'ula. Na Kaha'i Topolinski e ha'i 'ōlelo mai ma Bishop Museum, Castle Building, 6-830 pm, \$5. Na Inner Circle me Natural Vibrations e ho'okani ma Pipeline; \$30.
17. Lā ki'i'oni'oni 'ōlelo Hawai'i ma Kuykendall 101, 8-4. Ho'okani 'o Dubkconscious ma Bliss 1030.
18. Na Ooklah the Moc e ho'okani ma Detox.
- 23-24. 'A'ohē kula! Uiha!
30. Na Groundation, Ooklah the Moc, a me Dubkconscious e ho'okani ma Pipeline; \$20.

### Kekēmapa

1. Ho'okani Mānoa, Mānoa Gardens. 7-930.
17. Lā Hemo Kula o UHM!
21. Na Natural Vibrations e ho'okani ma Pipeline.

# Ola Ka 'Ōlelo

na Kalubialoha Eldridge

I mea aha ka 'ōlelo no'eau a he aha ia mea he 'ōlelo no'eau? He 'ōlelo akamai nō ia me ke kaona mai nā kūpuna mai. He 'ōlelo nō ho'i ia pa'akikī o ka ho'omaopopo 'ana. 'O ka 'ōlelo no'eau, pēlā nō e wehewehe ai i ka mana'o o kāu mo'olelo ma o nā hua'ōlelo o nā kūpuna i hala. He mana nui ko laila a hā'awi 'ia aku ana paha ia mana i ka mo'olelo. Malia paha he iki 'unu, pa'a ka pōhaku nui 'a'ole e ka'a. He 'ōlelo iki wale paha kekahi 'ōlelo no'eau, eia na'e, aia nō ka mana'o nui o loko i hiki ke wehewehe 'ia kekahi mo'olelo me ia 'ōlelo 'u'uku.



Ma mua o ka'u kākau 'ana no ka nūpepa nei, 'a'ole au ma'a i ka ho'ohana 'ana i nā 'ōlelo no'eau. A i kēia manawa, 'a'ole nō ma'a, akā ke ma'a mai nei. 'A'ole ho'ohana wale 'ia no nā mo'olelo a'u e kākau iho ai, huli au i nā 'ōlelo no'eau no nā kumuhana like 'ole. Eia kekahi 'ōlelo a'oa'o, ke pono paha kekahi 'ōlelo no'eau no nā mea like 'ole, e nānā i ke kumuhana pili i kou mana'o. Mai koho wale i kekahi, e nānā mua 'oe i ka 'ōlelo no'eau i koho ai 'oe a no'ono'o nui inā pili ka mana'o holo'oko'a o ia 'ōlelo no'eau i kāu kumuhana. Inā pili ma kekahi 'ano, eia na'e, 'a'ole pili ka mea a pau, 'a'ole e ho'ohana wale. E huli a loa'a kekahi 'ōlelo no'eau kūpono i kāu kumuhana.



He 'ōlelo mai nā kūpuna mai kēia, no laila, hiki ke 'ike 'ia ko lākou mana'o no kēlā mea kēia mea. 'O kekahi hana a kākou, ke ho'ā'o nei e no'ono'o me ka mana'o Hawai'i a kāpae i ka mana'o haole. Kōkua nui nā 'ōlelo no'eau i ia kāpae 'ana i ka 'ōlelo

haole, no ka mea, ua 'ōlelo 'ia ia mau 'ōlelo no'eau e ko kākou po'e kūpuna ma mua o ka hiki 'ana mai o nā haole. No laila, ua ho'opuka 'ia me ka mana'o

Hawai'i. Wahi a kekahi no Maui, "He 'ike nui ko laila, nā 'ōlelo. 'A'ole pau ka 'ike i ka hālau ho'okāhi." 'O ka mana'o nui o kāna 'ōlelo, 'o ia ho'i, nui nā mea e a'o mai ai mai nā kūpuna mai. 'O nā 'ōlelo no'eau kekahi kumu kūpono e ho'omaka ai, eia na'e, 'a'ole ia ke kumu ho'okāhi e nānā ai. Aia nā nūpepa 'ōlelo Hawai'i kahiko, nā 'ōlelo nane, nā 'ōlelo no'eau a ia mea aku ia mea aku.

# Nā 'iole o ka Lua

na Iwalani Inouye

Aloha mai kākou. Inā makemake 'oukou e nānā i kekahi ki'i 'oni'oni 'aka'aka, e hele i ka hale ki'i 'oni'oni 'o Ward a kū'ai i kikiki no Flushed Away. No nā keiki ia ki'i 'oni'oni akā e like me nā mea 'ē a'e, loa'a kekahi māhele e 'aka'aka ai nā mākua. Pili kēia ki'i i nā 'iole. Loa'a kekahi 'iole waiwai i ho'oholo 'ia i ka wai i ka lua. Mai ia manawa, ho'omaka



kāna hana ho'opihoihoi. I ka 'auwai nāna e lawe i nā mea 'ino, i laila i kūkulu 'ia ai he kūlanakauhale no nā 'iole. Ho'opilipili ua kūlanakauhale lā me nā wahi o luna. 'Oiai 'o ia i hiki i lalo, makemake nō 'o ia e ho'i i luna akā 'a'ole maopopo ke ala e hiki ai i laila. No ka hapanui o kēia ki'i 'oni'oni, e ho'ā'o ana kēia 'iole e ho'i i kona hale nui i luna o ka honua. 'A'ole ma'alaha kēia hana āna. Hihia mau 'o ia i nā pilikia like 'ole. 'Ano maika'i ke ka'ao. Akā na'e 'o ka mea i 'aka'aka ai nā kānaka 'o ia ho'i nā loli i ka lepo. 'O lākou nō paha nā ka'aka. Himeni nō lākou a hana 'ia nā mea 'ē i kekahi manawa. I ko'u mana'o, 'oi aku ko lākou 'aka'aka i kēia ki'i 'oni'oni. inā 'a'ole 'oukou hilina'i, e kū'ai i kikiki a nānā aku iā Flushed Away. Akā na'e, mai pōina kā 'oukou mau keiki. Luana paha lākou i kēia ki'i 'oni'oni.

# Ola nā Iwi

na Kenji Rasmussen.

‘O kēia ka mo‘olelo hope loa no nā hana ho‘opihohoi o Ola nā Iwi. I ka pukana ‘elua o Ka Ulu Hoi, ua wehewehe au e pili ana i ka polokalamu ‘o Ola nā Iwi. Ua hō‘ike au i ko‘u mana‘o no ka mana o Ola nā Iwi. Inā hoihoi ‘oukou i ka huaka‘i ‘o Ola nā Iwi, a laila, paipai au i i ko ‘oukou hele ‘ana i i kēia makahiki a‘e. Ho‘omaka ‘o Ola nā Iwi i ke kauwela, a noho ‘ia ka lumi papa no ho‘okahi pule, a laila, ‘umi lā o ka le‘ale‘a.

## Ka noho ‘ana ma Puna a me nā Lā Hope Loa o Ola Nā Iwi

E noho ana au ma ka‘u pākaukau, a ua ho‘omana‘o a‘ela au i nā mea ho‘opihohoi ma Puna. Ua ho‘i mākou i kekahi ‘ao‘ao o ka mokupuni i kahi hope loa a mākou i kipa ai. Ua hō‘ea mākou ma kekahi kula kaiapuni. ‘Ano like ke kula me ke kūlanakauhale li‘ili‘i. Ua hui mākou i nā haumāna mai ke kula a ho‘okama‘āina maila mākou kekahi i kekahi. Kūkulu ‘ia akula ke kula ma luna o ke kūlanakauhale lawai‘a kahiko. Ua ho‘olako ka po‘e o ia kūlanakauhale i ka i‘a no ke ahupua‘a holo‘oko‘a.



Eia ka hālau a mākou i noho pū ai me nā makika a me nā manakuke.

Ma hope o ke a‘o ‘ana e pili ana i kēia wahi pana, ua ho‘okahua mākou ma ka hālau. I loa nō a ma l u mākou i ke kaupoku o ka hālau, h a k a k ā akula mākou i nā manakuke a me nā makika. ‘A‘ole mākou i lanakila, Auē!!

No laila, ua hele au i ka ‘imi loa ‘ana i ka ‘āina. Akā he pilikia ko laila. ‘Imi a‘ela au a ‘imi au akā ‘a‘ole loa‘a ia‘u nā kuāua. ‘A‘ole maika‘i. Ua kaumaha ihola ka na‘au a mana‘o nō au, eia hou ka pilikia like. Akā, i lawa nō a kupu mai ia mana‘o ē ua ho‘i akula au i ka wā kahiko, ua loa‘a nā kuāua ia‘u ma ka pāka. Po‘okela kēlā!!!

I ia kakahiaka a‘e, ua hele mākou i ka hana mahi‘ai ma kekahi ‘ao‘ao o ke kula. Ho‘omaka akula mākou me ka huki ‘ana i ka nāhelehele. Le‘ale‘a ‘eā? Ma hope o ‘elua hola, ua loa‘a mai nā kuhikuhina hou i nā kāne, na mākou e huki i kekahi mau kumukumu i pa‘a i ka lepo. ‘A‘ole nō he le‘ale‘a. Ua hana mākou no ‘ekolu hola a ua huki ‘ia akula ho‘okahi wale nō kumukumu mai ka lepo. I ia manawa, ‘eha maila ke kua o‘u i ka hana nui. A laila, ua puka maila ke kumukumu mai ka lepo mai. Hulō!!! Ua pau kā mākou hana ma mua o ka ‘aina awakea.



Ma hope o ka ‘aina awakea, hele ihola mākou i ke kumu wai wela e au‘au wai. Ua hō‘ike mai ‘o Kalani i kekahi lono weliweli. Inā he mau ‘oki ko ke kino, ‘a‘ole hiki ke ‘au‘au i ke ki‘o wai wela no ka mea e loa‘a ana

paha ‘oe i kekahi ma‘i lele ‘ino. Pilau ‘eā? ‘A‘ole au makemake i kekahi ma‘i lele, no laila ‘a‘ole au i ‘au iki i ia wai.

Ua ho‘onanea mākou i ke koena o ka lā. Ua kali mākou i ka pō ‘ana o ke ao.

I ia kēlā pō, ua hele mākou i kekahi wahi no ke kilo ‘ana aku i nā hōkū. Me ka nānā ‘ana o ka maka i nā hōkū, ua a‘o mai mākou i ke kilo ‘ana i nā hōkū no ka huaka‘i ‘ana. Ia‘u i nānā ai i nā hōkū, ua mana‘o au e pili ana i ko‘u mau kūpuna. Ua nānā paha lākou i kekahi mau hōkū. ‘A‘ole mapopo ia‘u. Mapopo ia‘u, ua anuanu maila au. E nakeke ana ko‘u mau niho. Ma hope o kēlā pō, ua ho‘onanea mākou no ke koena o ka manawa ma Puna.

I ka lā hope loa, ua ka‘ahele mākou i kahi i ho‘omaka ai, i Hilo. Ua makemake au e hele i ka hale kū‘ai ‘o Hawaiian Force. No laila, ua hele mākou i ka hale kū‘ai a hele pū akula i ka hale puhi palaoa no ka mea ‘ono loa ke ‘ala o ka palaoa e puhi ‘ia ana. A laila, ua hō‘ea mākou ma ka pāka i Hilo. Ua hui mākou ma kēlā pāka ma mua. I laila, Ua ‘ai pū mākou i kā mākou ‘aina awakea hope loa. He manawa kaumaha ia no mākou. Ua noho pū mākou i nā pakaukau pikiniki no ka manawa hope loa. E mana‘o ana au he manawa kaumaha kēia, akā, ‘a‘ole i hiki ia‘u ke kali i ka ho‘i ‘ana aku i ko‘u home. Makemake au i ke kuāua ma ko‘u home. Makemake au e hiamoe i ka pela moe. Makemake au e noho me ke ea hō‘olu‘olu. Ma hope o

(ho‘omau ‘ia i ka ‘ao‘ao 8)

**Ola Nā Iwi**  
(ho'omau 'ia mai ka 'ao'ao 7)



Eia ho'i ka punawai wela i lu'u  
'ole ai au!

kēlā mana'ō 'ana, ua mākaukau au no ka ho'i 'ana i ko'u home. Ua hā'awi au i ko'u aloha a ua hele i ke kahua mokulele a pau ka huaka'i 'o Ola nā Iwi.

I ka hāli'ali'a 'ana i ko'u hana ma Ola nā Iwi, ha'aheo au. Ua hana au i nā mea like 'ole a ua hele i nā wahi like 'ole a'u i hele 'ole ai. 'A'ole hiki ia'u ke kali i ka hiki 'ana mai o kēia makahiki a'e. Lana ko'u mana'ō ua luana 'oukou i ka heluhelu 'ana e pili ana i ka huaka'i 'o Ola nā Iwi. E hele paha

'oukou i ia huaka'i, a hō'ike mai i kou mana'ō.

**Nā Koa o Pālolo**

*na Dean Nikaido*

'Oiai e pā'ani nei Nā Koa o ke kulanui o Hawai'i ma Mānoa i kēia kau pō peku maika'i, akahi nō a pau ke kau pō peku o kekahi mau Koa, 'o ia ho'i ka hui o Ke Kula Kaiapuni 'o Ānuenue. 'O ka mea 'ano kupanaha, ma ka 'ōlelo Hawai'i i pā'ani ai 'o Ānuenue. A 'o ia ka hui pō peku mua o ke kula. I kēia kau pō peku mua i pau iā Ānuenue, ua pā'ani lākou i ka Māhele 'Elua o ka 'ahahui ke'oke'ō o ka O'ahu Interscholastic Association. Ua lanakila 'o Ānuenue i ho'okahi wale nō kahului, a eo 'o Kalani, 14 a 0. Ua nui na'e nā hui 'ē 'a'e a lākou i 'a'a ai, e la'a 'o Kaimukī, Waialua, Kaiser,

Roosevelt, Nānākuli, Pearl City a me Waipahu.

Eia kekahi mau hua 'ōlelo pō peku.

Kūlele – Offense

kaulike – spread formation

kūkolu – trips formation

lala – receiver

holoakū – hitch route

Kūpale – Defense

hāhā – 44 front

hākolu – 43 front

mahikua-linebacker

pākaha – blitz

Ma ka 'ao'ao kūlele 'o Ānuenue e nou ana i ka pō peku. Ma ka 'ao'ao kūpale e ki'i nui ana e pākaha.

He 19 wale nō 'ālapa pō peku o Ānuenue, a he hui li'ili'i nō ia. No laila, ua hana pālupa lākou a pau, a pā'ani ma ka 'ao'ao kūlele a me ke kūpale. He hana kupaianaha ia no nā hui pō peku a pau. Ho'okahi lanakila, maika'i ke kau pō peku. He po'e Koa nō ho'i kēia mau 'ōpioio o Pālolo.



***Ka Ulu Hoi***

*Puke 6 . Helu 3*

*14 Nowemapa 2006*

**KA ULU HOI**

**MĀNOA, KONA, O'AHU A  
LUA**

**KEONI CHANG-PURDY  
KALUHIALOHA ELDRIDGE  
'IWALANI INOUYE  
KENJI RASMUSSEN**

**KAHIKINA DE SILVA, LUNA  
ALAKA'I**

**E LEKA MAI!**

**KA ULU HOI  
KAHIKINA DE SILVA  
UHM, HIPLL  
SPALDING 255  
2540 MAILE WAY  
HONOLULU HAWAII 96822**

**LUNA@KAULUHOI.ORG**

**A E KIPA MAI IĀ MĀKOU I KA PUNĀWELE:  
WWW.KAULUHOI.ORG**